

Інформатика 7

Урок 7

за підручником

Морзе Н.В. та ін.

Поштові служби інтернету

Нова українська школа



Ключове питання

- *Вам доводилось користуватись послугами пошти? Який поштовий сервіс ви використовували та чому?*

Завдання

- *Дізнайтесь, яку пошту сьогодні використовують найчастіше та опануйте нею. Використайте набуті навички, щоб попрацювати в груповому мініпроекті, не сказавши жодного слова.*

Що таке електронна пошта?

Однією з найпопулярніших служб інтернету є **електронна пошта**.

Для користування електронною поштою необхідні різні засоби:

Засоби для підтримки електронної пошти

**Комп'ютери,
мережа**

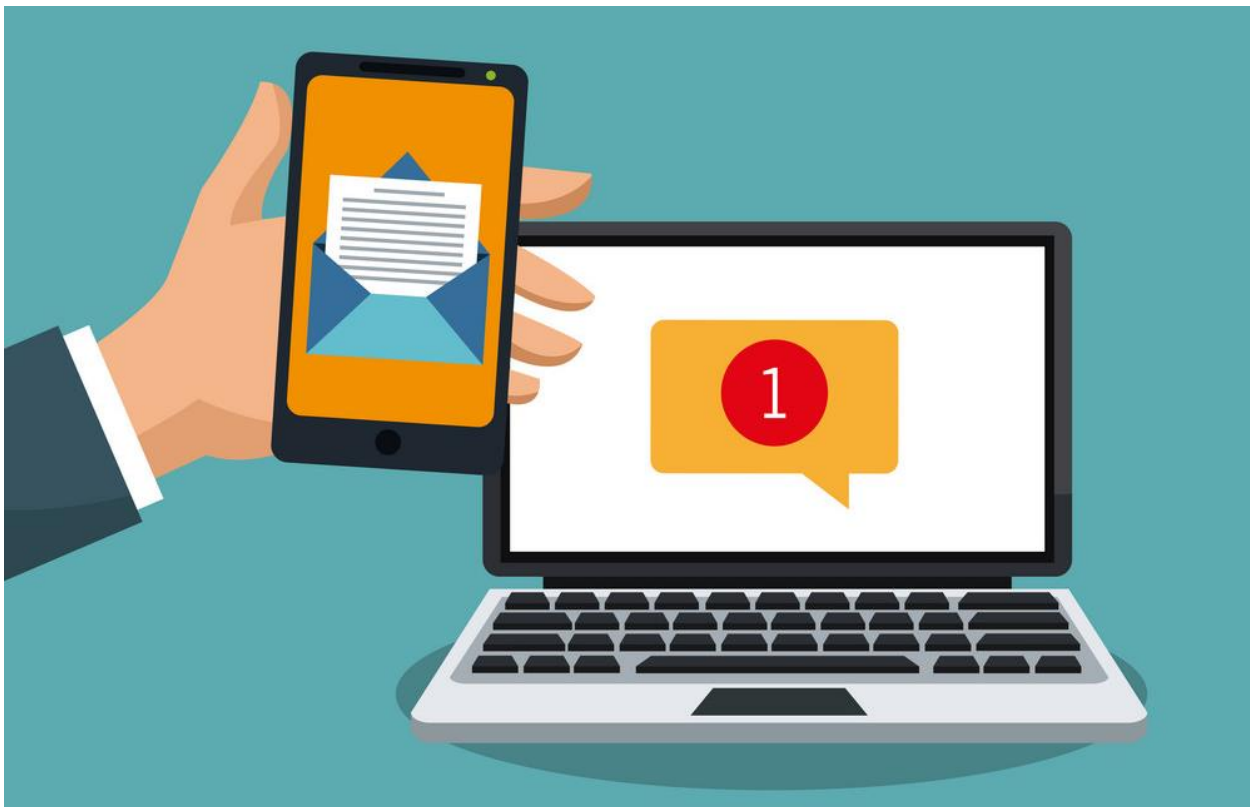
Програми

Правила

Що потрібно для електронного листування?



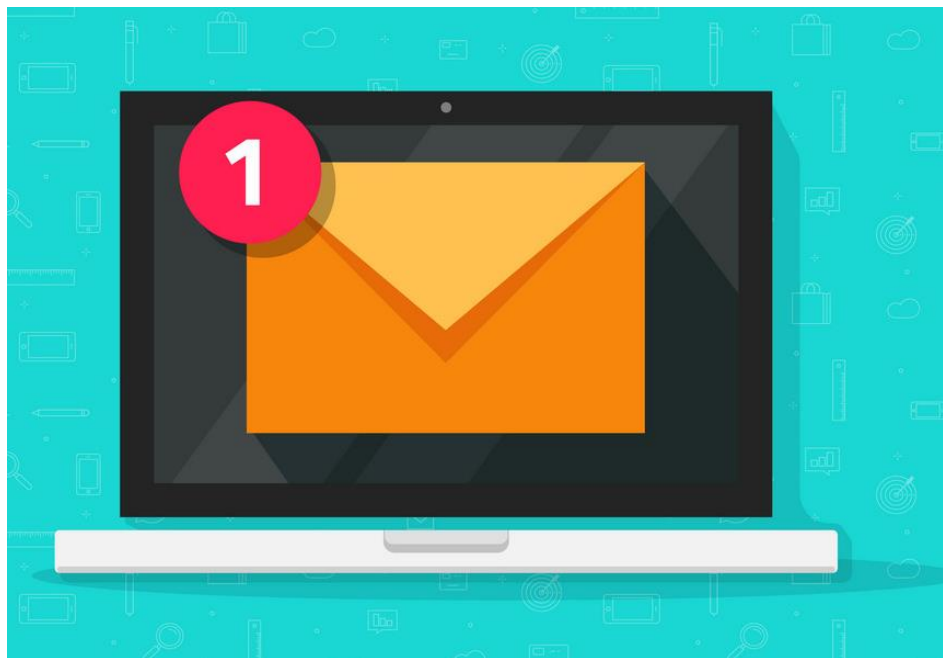
Електронна пошта (e-mail) — це сукупність засобів, призначених для обміну електронними листами між користувачами комп'ютерної мережі.



Що потрібно для електронного листування?

Для електронного листування потрібно мати **електронну скриньку** для листів. Електронна скринька має **електронну адресу** — так само, як ви маєте поштову адресу свого місця проживання.

Електронний лист відправляють на **поштовий сервер**, що забезпечує надсилання всіх листів за відповідною адресою, він приймається на той поштовий сервер, де адресат/адресатка має свій обліковий запис.



Що потрібно для електронного листування?

Для доступу до **електронної поштової скриньки** необхідно мати:

ЛОГІН

пароль

ім'я користувача



КЛЮЧ ДО ПОШТОВОЇ СКРИНЬКИ



Що потрібно для електронного листування?

Лист пишеться мовою, зрозумілою адресату. До нього можна приєднати різні файли:

фотографії

листівки

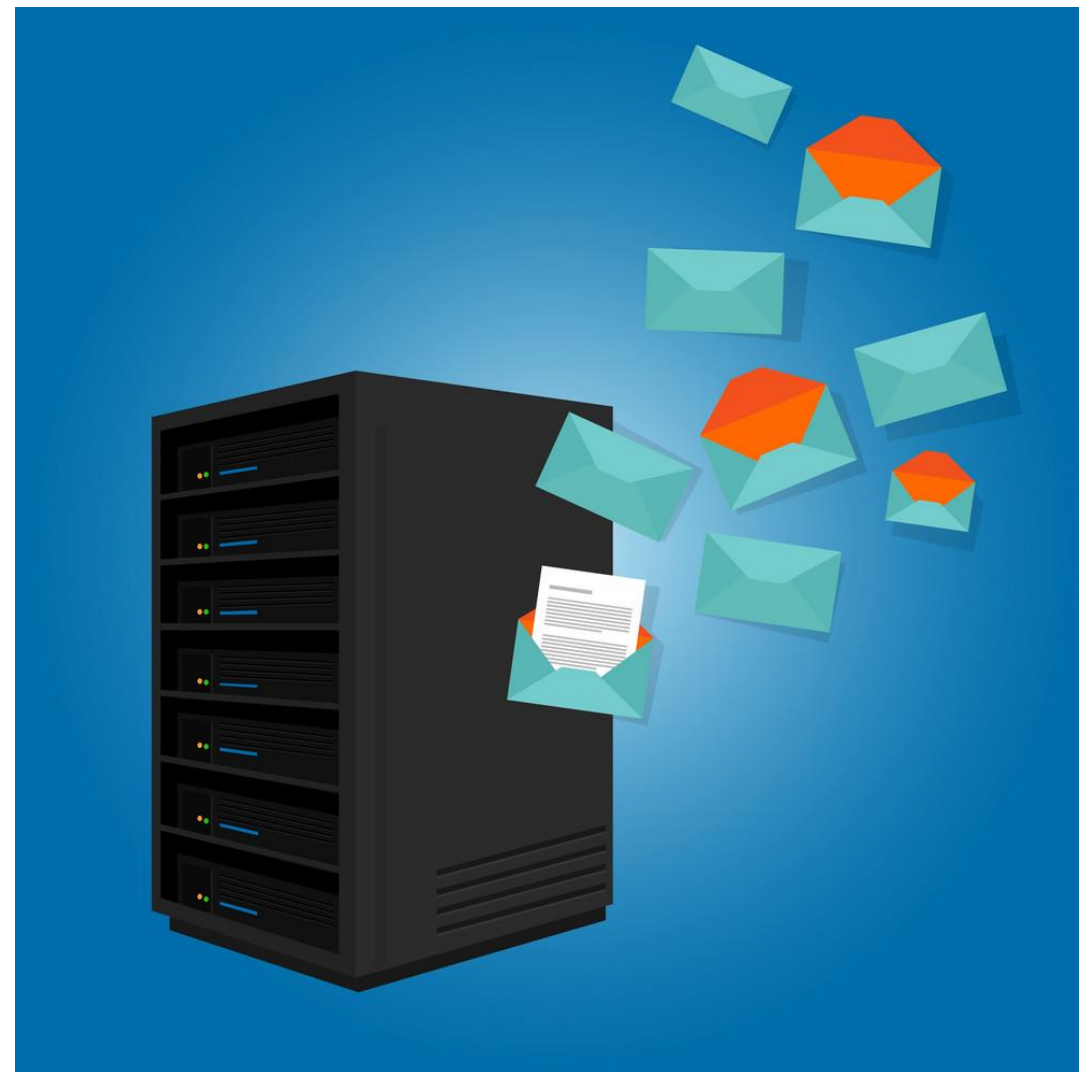
малюнки

*інші
документи*





Поштовий сервер – це комп'ютер і відповідне програмне забезпечення, за допомогою якого підтримується робота електронної пошти.



Що потрібно для електронного листування?

Найпростішим способом отримання власної електронної поштової скриньки є використання одного з **безкоштовних поштових серверів, наприклад: **українських**:**

mail.ukr.net

webmail.meta.ua

mail.i.ua



Що потрібно для електронного листування?

Безкоштовні міжнародні поштові сервери:

gmail.com

mail.yahoo.com

outlook.com



yahoo!



Що потрібно для електронного листування?

Адреса електронної пошти складається із двох частин, розділених символом **@**. Цей символ часто називають «ет», «а_комерційне», «собака» тощо.

petrov

Ім'я поштової скриньки користувача

@

«Собака»

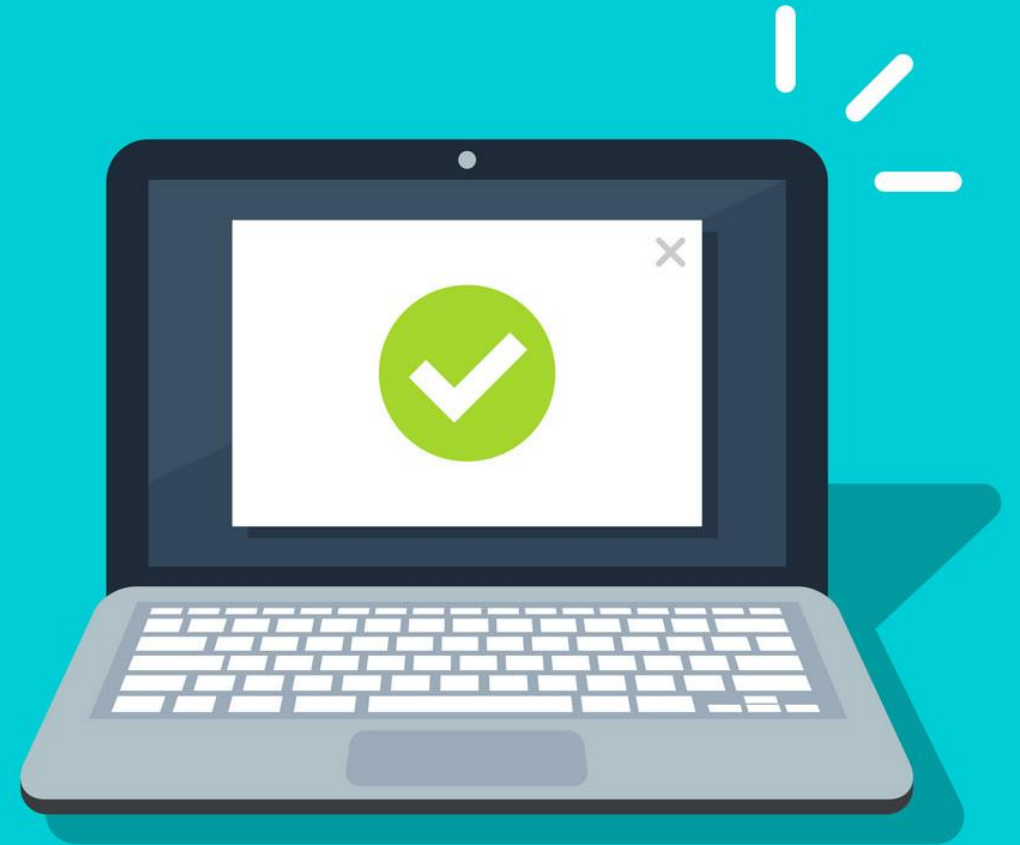
ukr.net

ім'я поштового сервера, на якому розташована поштова скринька

Що потрібно для електронного листування?

*Ім'я поштової скриньки має бути **унікальним**, тобто не повторюватися на обраному поштовому сервері.*

Використання пропусків, розділових знаків і символів кирилиці в електронній адресі не допускається.



Що потрібно для електронного листування?

Якщо необхідно відокремити в адресі поштової скриньки прізвище від імені або ініціалів, можна використовувати:

**СИМВОЛ
підкреслювання «_»**

або

**крапку
«.»**

Останнім часом на кожному поштовому сервері встановлено свої правила формування адреси поштової скриньки.

Це цікаво

Символ **@** використовували ще у Венеції XVI ст., щоб представити амфору — одиницю маси. Тепер англійці називають його **ет**, греки — **сто**, араби — **фі**, японці — **атто мааку**, індонезійці — **ух**.

А вже образи цей символ навіяв ще більш неймовірні. **Мавп'ячий хвіст** — використовується в Німеччині, Голландії, ПАР, Словенії. У Польщі й Сербії — **мавпочка**. **Хобот** — у Данії і Швеції, а **рулет з оселедця** (завінак) — у чехів і словаків. **Равлик** повзає в електронних адресах італійців і корейців.

Норвежцям та угорцям символ **@** нагадує **хвостик свині**.



Чи справді електронна пошта – найкращий вибір?

*Електронне листування має свої переваги й недоліки порівняно зі звичайною поштою. Його **перевагами** є:*

 *висока швидкість передавання повідомлень;*

 *відносно невисока вартість послуг;*

 *обмін повідомленнями у зручний час тощо.*

Чи справді електронна пошта – найкращий вибір?

Недоліками електронного листування є:



неможливість пересилання оригіналів офіційних документів із підписом і печаткою;



можливість перехоплення поштового повідомлення іншою особою;



ймовірність отримання шкідливих програм разом з електронним листом тощо.

Чи справді електронна пошта – найкращий вибір?

Щоб листуватися електронною поштою, потрібно:

мати доступ до мережі Інтернет

мати доступ до поштового сервера

знати адресу електронної скриньки адресата



Як зареєструвати власну скриньку?

На головній сторінці будь-якого поштового сервера надається можливість доступу до скриньки, створеної на цьому сервері, та реєстрації нової поштової скриньки.

Реєстрація нової електронної скриньки

Google

Увійти

Перейдіть у Gmail

Електронна адреса або номер телефону

[Забули електронну адресу?](#)

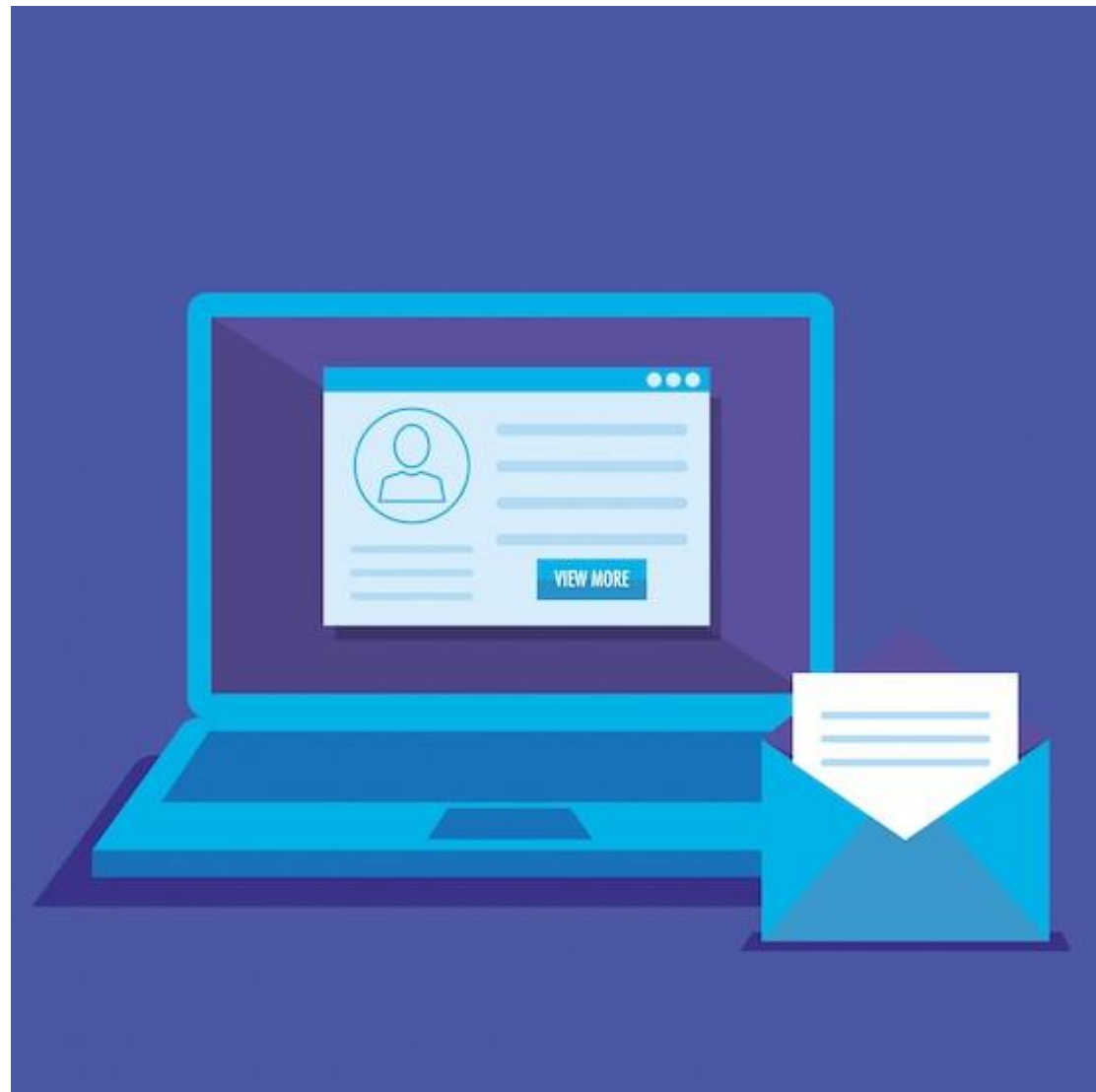
Інший комп'ютер? Щоб увійти в обліковий запис, використовуйте режим гостя.
[Докладніше про режим гостя](#)

Створити обліковий запис

Далі

Як зареєструвати власну скриньку?

*Для реєстрації поштові сервери пропонують прийняти **угоду про використання поштової скриньки**, у якій користувач/користувачка має підтвердити свої наміри надати правдиві відомості про себе, не використовувати поштову скриньку для здійснення протизаконних дій, а також дій, що суперечать мережевому етикету.*



Як зареєструвати власну скриньку?

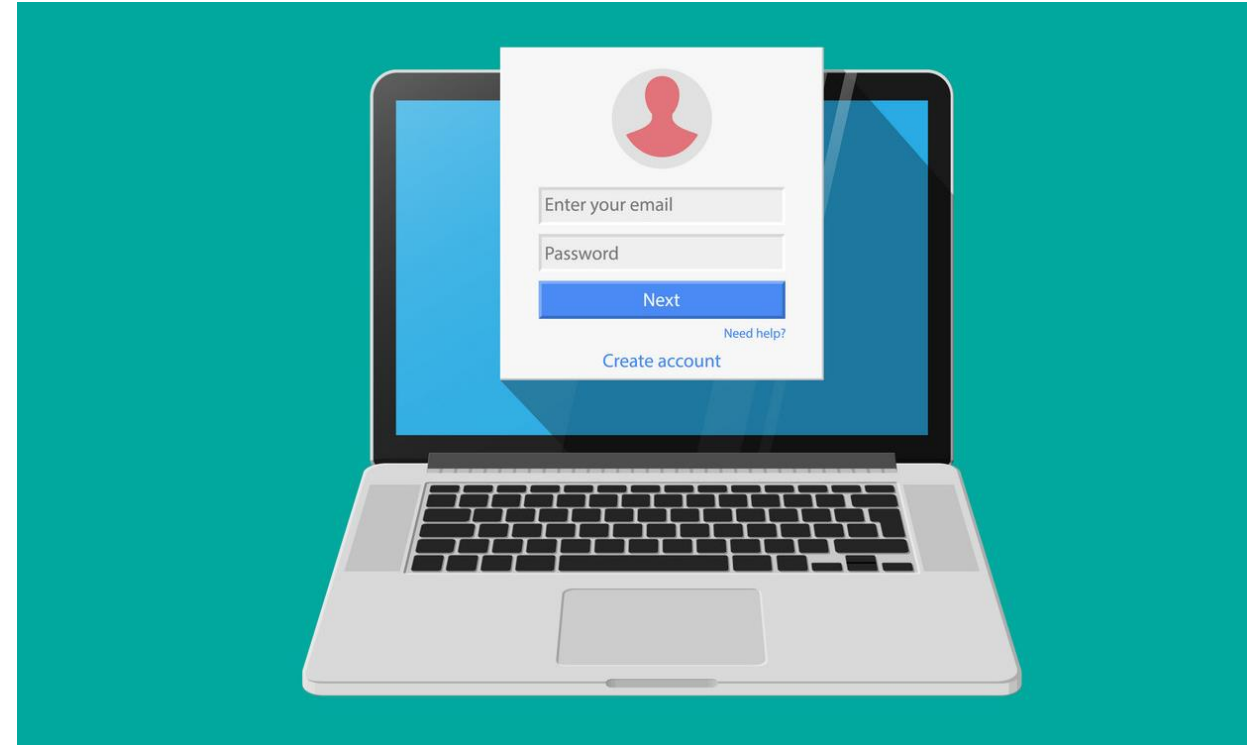
Якщо користувач/користувачка погоджується із запропонованими умовами, на екрані відобразиться сторінка, що містить анкету, яку потрібно заповнити. Її потрібно заповнити лише один раз під час створення скриньки.

*Деякі поля анкети є **обов'язковими** для заповнення. Як правило, їх позначено **зірочкою**. Одним з обов'язкових полів є **адреса поштової скриньки**. Вона обирається за бажанням.*



Як зареєструвати власну скриньку?

*Ліва частина адреси поштової скриньки відображає ім'я користувача/користувачки, його/її прізвище або вибирається довільно. Її називають **ЛОГІНОМ**.*

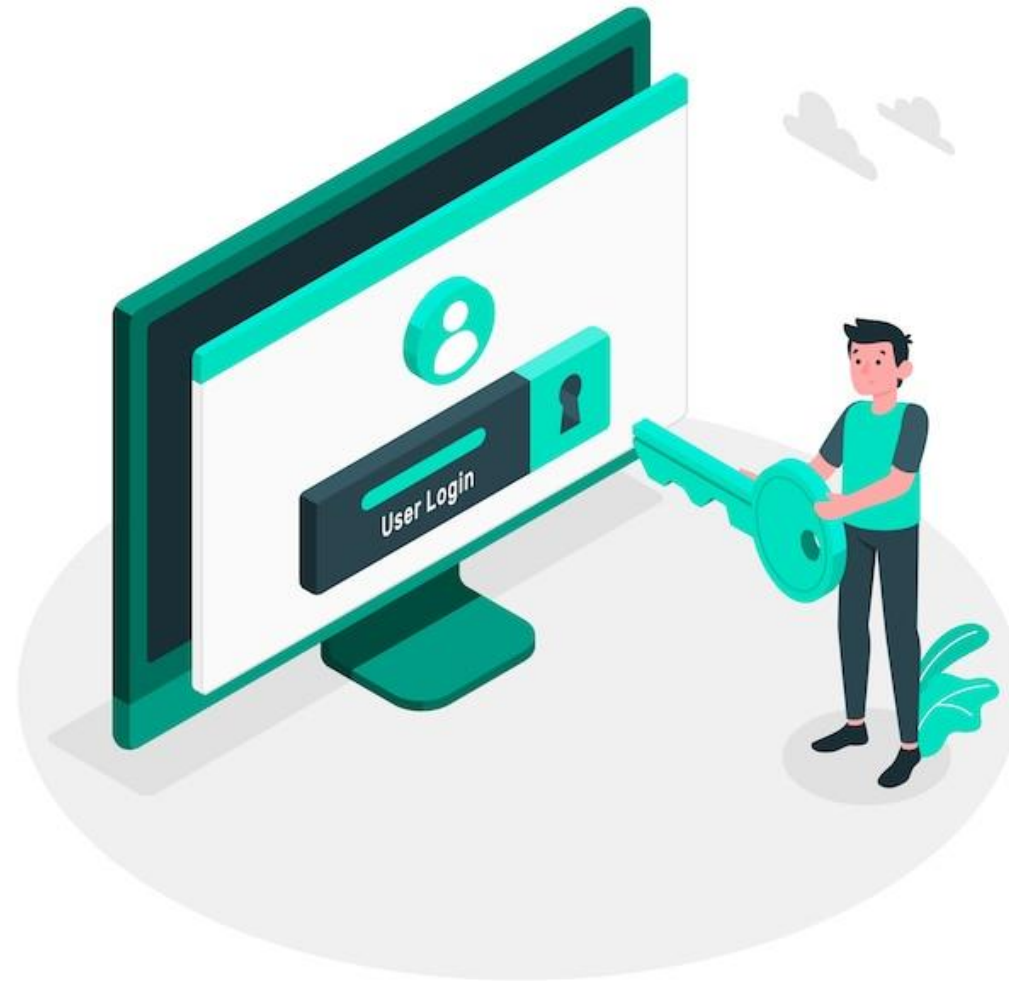


Фактично цим ім'ям називають папку, у якій зберігається на сервері вся кореспонденція користувача/користувачки.

Як зареєструвати власну скриньку?

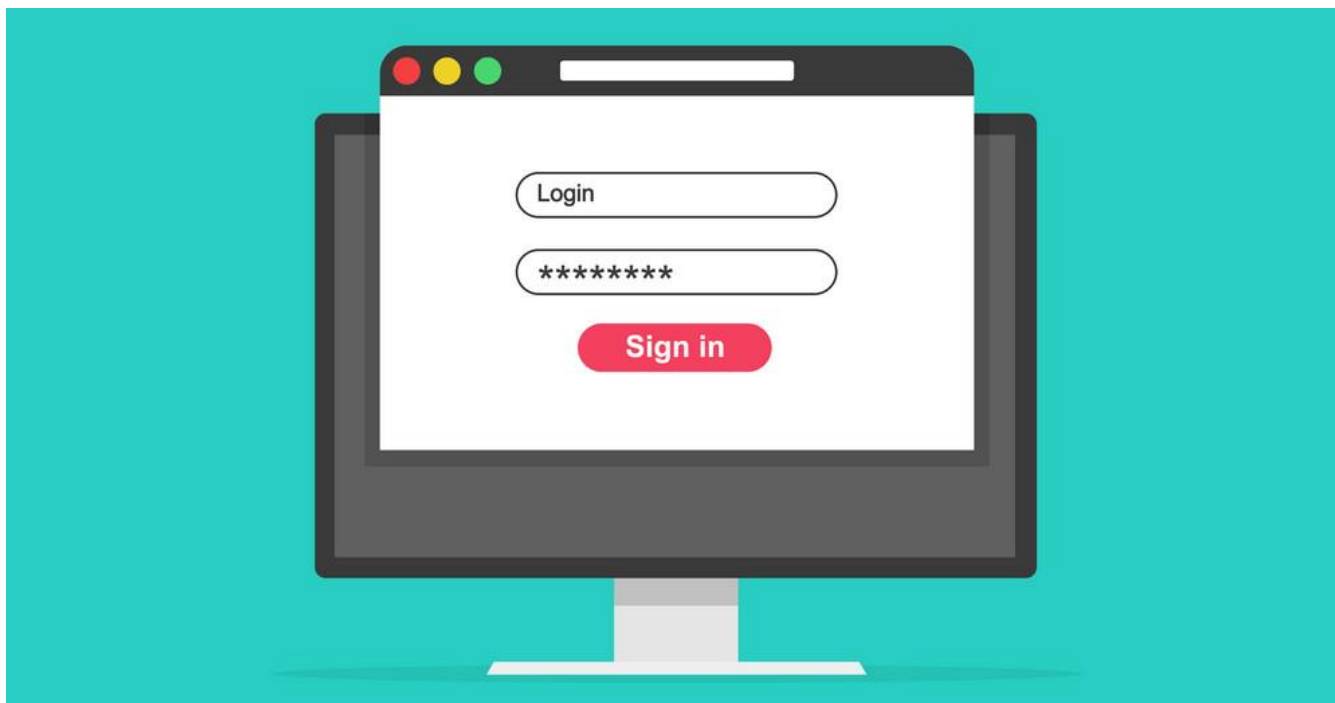
При виборі **логіна** необхідно враховувати, що, можливо, папку з таким іменем уже хтось має, тому бажано обирати логін, який був би **унікальним**, наприклад, ініціали та прізвище.

Під час реєстрації нової поштової скриньки можна перевірити, чи доступним є обраний логін, чи він уже був зареєстрований кимось раніше.



Як зареєструвати власну скриньку?

При введенні **пароля**, як і в інших програмах, введені символи на екрані для конфіденційності не відображаються, замість них відображаються зірочки або кружечки.



Як зареєструвати власну скриньку?

Варто створити надійну основу пароля для різних випадків реєстрування. Це підвищить вірогідність того, що людина не заплутається, запам'ятовуючи власні паролі.

Прості основи паролів, які легко вгадати чи зламати:

Ivan

Lina

ABCD

Надійні основи паролів:

IvaN!007

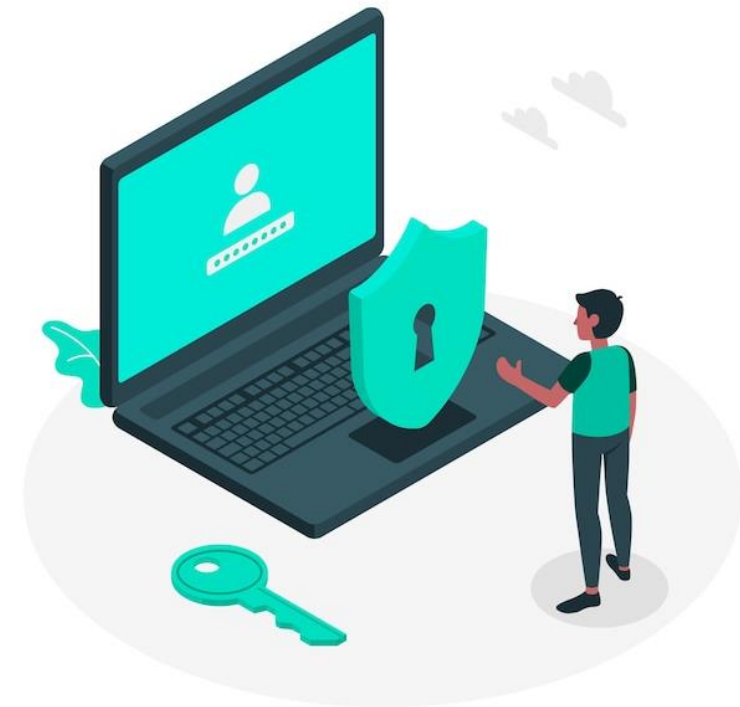
LiNa#2024

Ab&cD009

Як зареєструвати власну скриньку?

Пароль призначено для захисту поштової скриньки від доступу сторонніх осіб, тому його слід тримати в таємниці.

*Сукупність логіна й пароля складає обліковий запис, який використовують для розпізнавання користувача/користувачки під час звертання до ресурсів сервера. Обліковий запис також називають **акаунтом** (від англ. account — обліковий запис).*



Як зареєструвати власну скриньку?

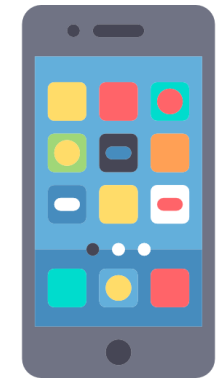
Користувачам варто пам'ятати, що, оскільки поштові скриньки розміщуються на віддаленому поштовому сервері, то керувати скринькою можна з будь-якого комп'ютера.

комп'ютера

ноутбука

планшета

смартфона

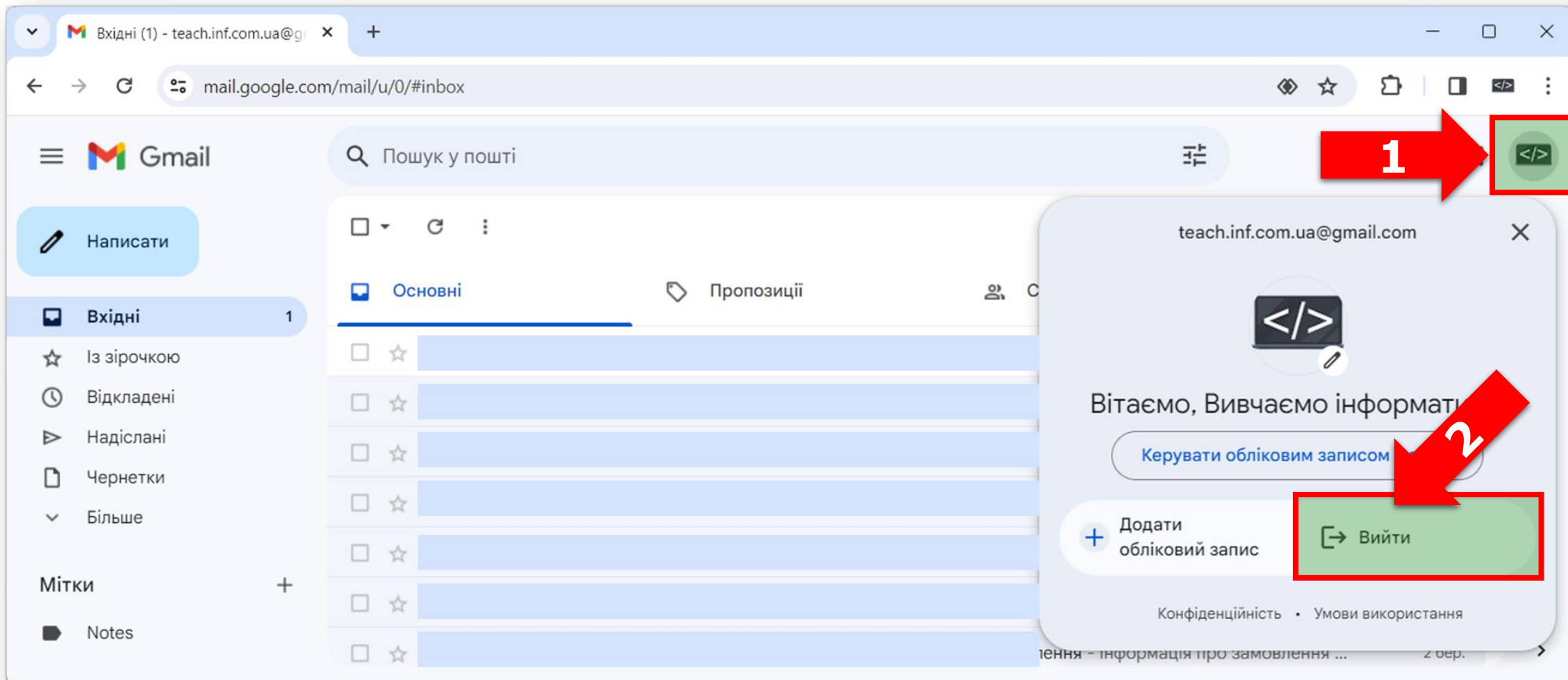


Після роботи на чужому комп'ютері слід вийти зі свого облікового запису, щоб запобігти втручанню сторонніх осіб.



Як зареєструвати власну скриньку?

Вихід з електронної скриньки **mail.google.com**



Як зареєструвати власну скриньку?

Вихід з електронної скриньки **mail.ukr.net**

The screenshot shows the desktop interface of the mail.ukr.net webmail service. The browser address bar displays the URL `mail.ukr.net/desktop#msglist/f0/p0`. The user's email address, `matsaienko.s@ukr.net`, is visible in the top right corner. A red arrow labeled '1' points to the user profile icon (three horizontal lines) in the top right corner. The main content area is partially obscured by a settings menu that is open. The settings menu is divided into two columns. The left column is titled 'Налаштування скриньки' (Mailbox settings) and includes options like 'Ім'я відправника та підпис', 'Загальні налаштування', 'Словіщення про нові листи', 'Імпорт пошти', 'Налаштування безпеки', 'Відкриті сесії', 'Журнал безпеки', 'Зміна пароля', 'Керування IMAP-доступом', and 'Резервне копіювання даних'. The right column is titled 'Налаштування безпеки' (Security settings) and includes options like 'Автовідповідач', 'Фільтри', 'Адреси для надсилання листів', 'Пересилання листів', 'Двофакторна автентифікація', 'Контакти для відновлення', 'Особисті дані', and 'Видалення акаунта'. At the bottom of the settings menu, there is a green button labeled 'Вихід' (Logout), which is highlighted with a red box and a red arrow labeled '2'. The left sidebar contains navigation options such as 'Написати листа', 'Вхідні', 'Чернетки', 'Надіслані', 'Спам', 'Видалені', 'Непрочитані', and 'Відмічені'. The bottom status bar shows the URL `https://mail.ukr.net/q/logout`.

Повторюємо

Розглянь схему та склади розповідь, як пов'язані її складові.

Електронна поштова скринька

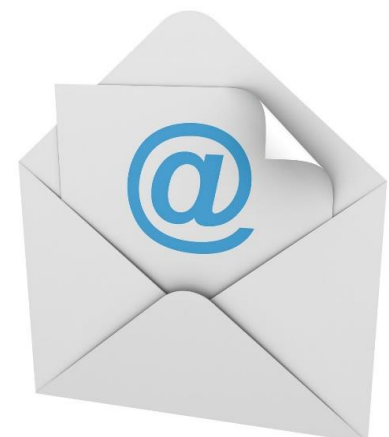
Адреса електронної пошти

Поштовий сервер

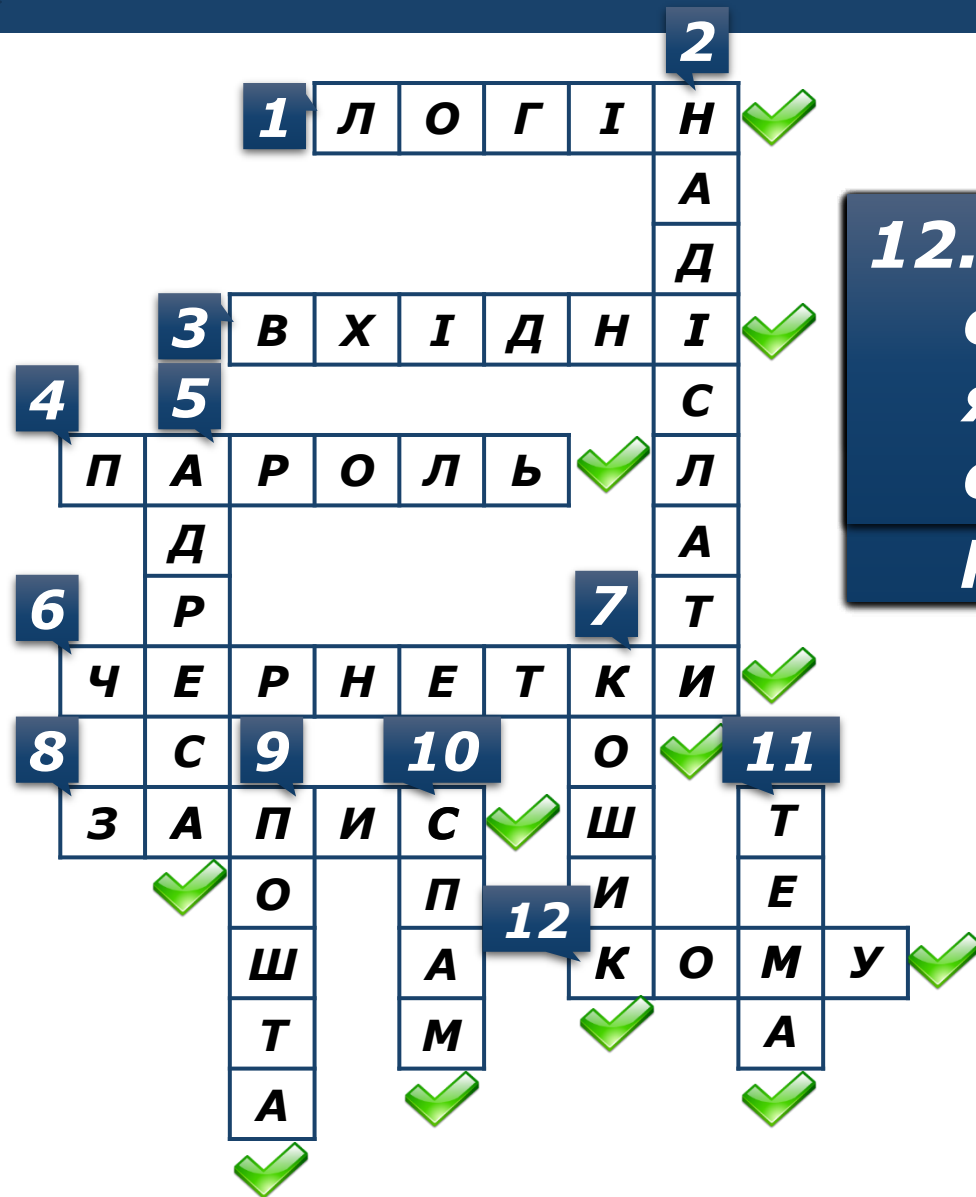
Електронна пошта

Логін

Пароль



Розгадайте кросворд



12. Поле в заголовку електронного листа, у якому зазначено адресу одержувача. рекламними.



Далі →

Розгадайте ребус



3 = И



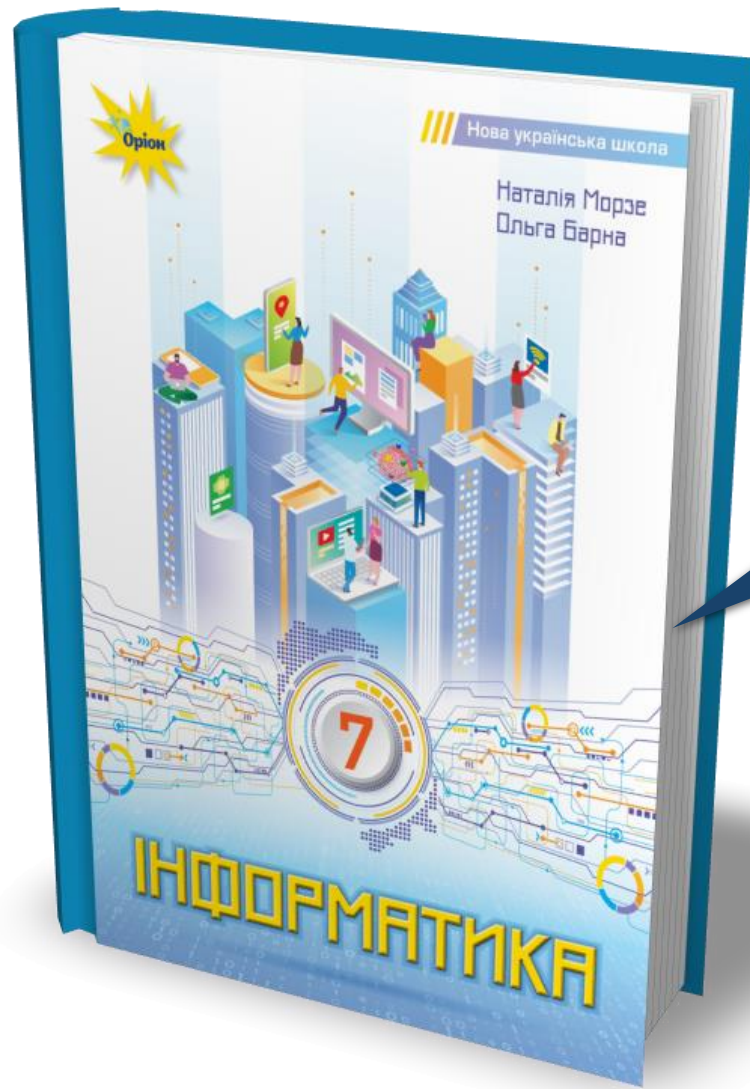
”



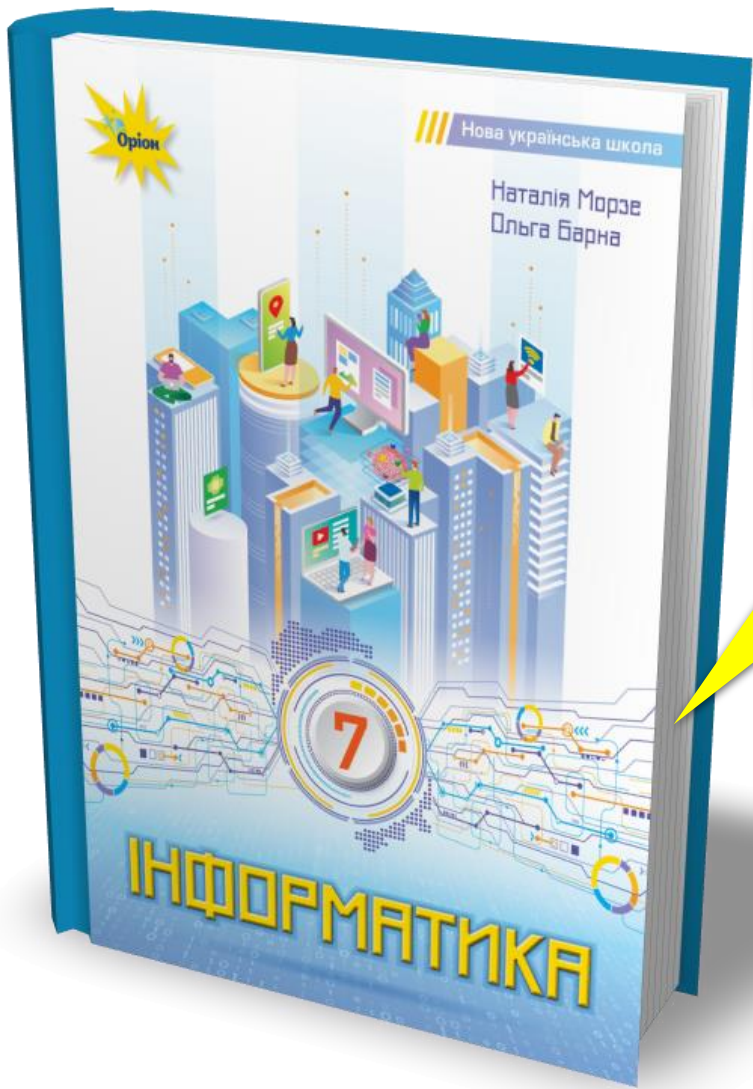
Скринька



Домашнє завдання



***Проаналізувати
с. 30-33***



**Сторінка
30-33**



Інформатика 7

Урок 7

за підручником

Морзе Н.В. та ін.

Дякую за увагу!

Нова українська школа

