

# Інформатика 8

## Урок 3

за підручником

Морзе Н.В. та ін.

# Використання інтернету

Нова українська школа



## Мотиваційний вступ

- Деякі люди думають, що існує єдиний власник інтернету, який керує всією мережею. Насправді це не так. Інтернет не має єдиного власника, є децентралізованим, тобто ніхто не володіє ним повністю. Він складається з безлічі мереж, що належать різним організаціям, компаніям і людям по всьому світу.

## Завдання

- Пройдіть випробування і ви станете справжніми експертами й експертками з питань власності в інтернеті.

# Які організації забезпечують злагоджену роботу інтернету?

**Хоча інтернет не має єдиного власника, є кілька організацій, які керують його роботою:**

**ICANN**

*(Internet Corporation for Assigned Names and Numbers) — відповідає за управління доменними іменами та IP-адресами*

**IETF**

*(Internet Engineering Task Force) — розробляє та підтримує стандарти інтернету, такі як TCP/IP*

**W3C**

*(World Wide Web Consortium) — розробляє стандарти для Всесвітньої павутини (WWW), включаючи HTML та CSS*

**ISOC**

*(Internet Society) — підтримує та просуває розвиток інтернету для всіх людей у світі*

# Які організації забезпечують злагоджену роботу інтернету?

*Кожна країна має свої організації, які регулюють використання інтернету на національному рівні.*



# Як обрати надавача послуг інтернету?

*Для під'єднання комп'ютера до інтернету необхідно мати **комунікаційне обладнання** (це може бути модем, кабельний модем, адаптер, пристрій обслуговування каналу й даних для виділених ліній тощо), **канал зв'язку** та **спеціальні комунікаційні програми**.*



# Як обрати надавача послуг інтернету?

Також слід обрати організацію, яка обслуговує користувачів, забезпечує їх певним набором послуг, необхідних для використання ресурсів інтернету. Такі організації називають **провайдерами**.



**Інтернет-провайдер** (англ. *Internet Service Provider, ISP*) забезпечує доступ до мережі «Інтернет» та пов'язані з нею послуги, використовуючи мережеві з'єднання.



# Як обрати надавача послуг інтернету?

*Є різні способи під'єднання до інтернету.*

***DSL  
(Digital Subscriber Line)***

***використовує телефонні  
лінії для підключення***

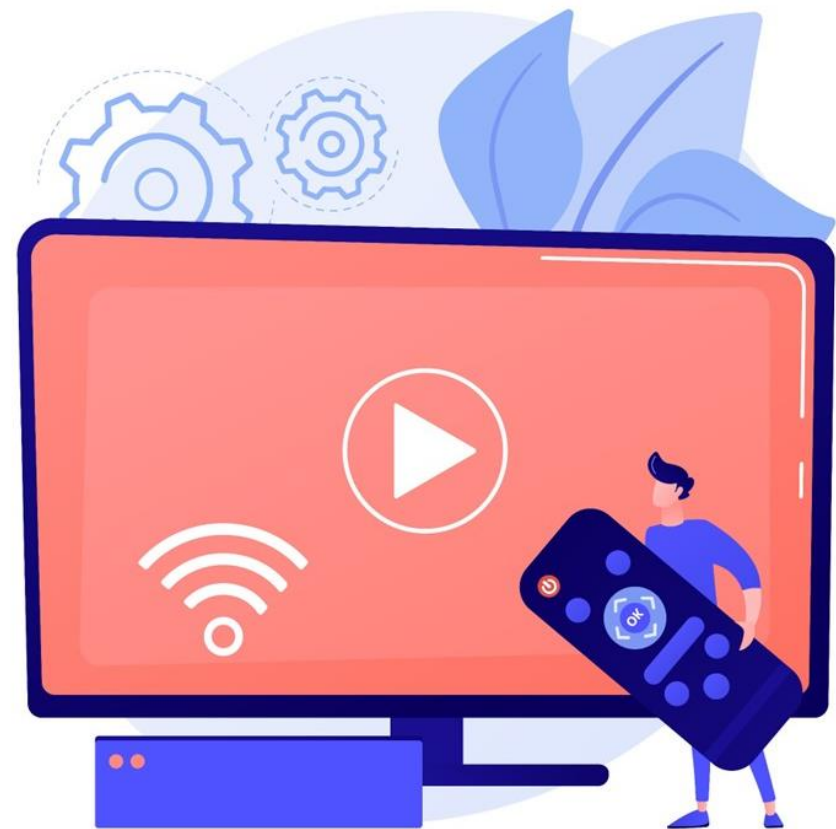


# Як обрати надавача послуг інтернету?

*(Продовження...) Способи під'єднання до інтернету.*

***Кабельне підключення***

***Через кабельну телемережу***



# Як обрати надавача послуг інтернету?

*(Продовження...) Способи під'єднання до інтернету.*

**Оптоволоконне  
підключення**

**Використовує  
оптоволоконний кабель**



# Як обрати надавача послуг інтернету?

*(Продовження...) Способи під'єднання до інтернету.*

***Супутниковий інтернет***

***Використовує сигнал із супутника***



# Як обрати надавача послуг інтернету?

*(Продовження...) Способи під'єднання до інтернету.*

**Мобільний інтернет  
(4G/5G)**

**Використовує мобільну  
мережу**



## Цікаво

Популярною технологією для підключення до інтернету є **PON** (**P**assive **O**ptical **N**etwork). Це тип оптичної мережі, яка використовує оптичні волокна і пасивні компоненти (спліттери), для забезпечення високошвидкісного доступу до інтернету.



## Цікаво

*Між абонентськими пристроями та центральною станцією провайдера використовується мінімальна кількість активного обладнання.*



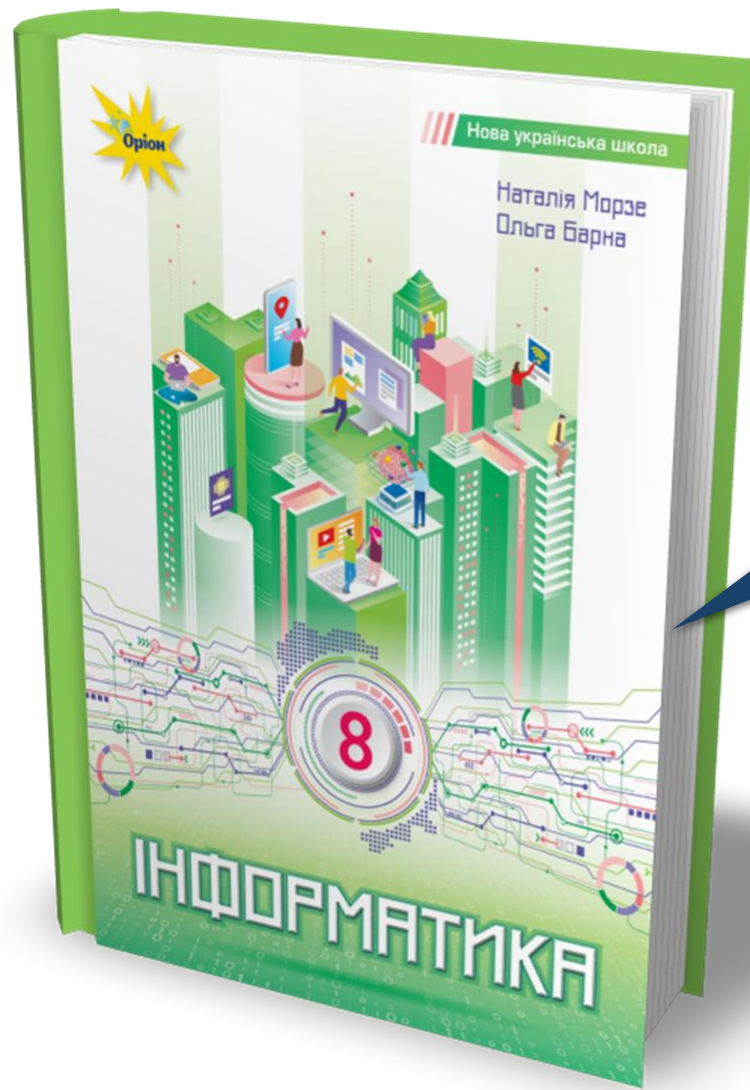
# Розгадайте ребус

rebus1.com / ua

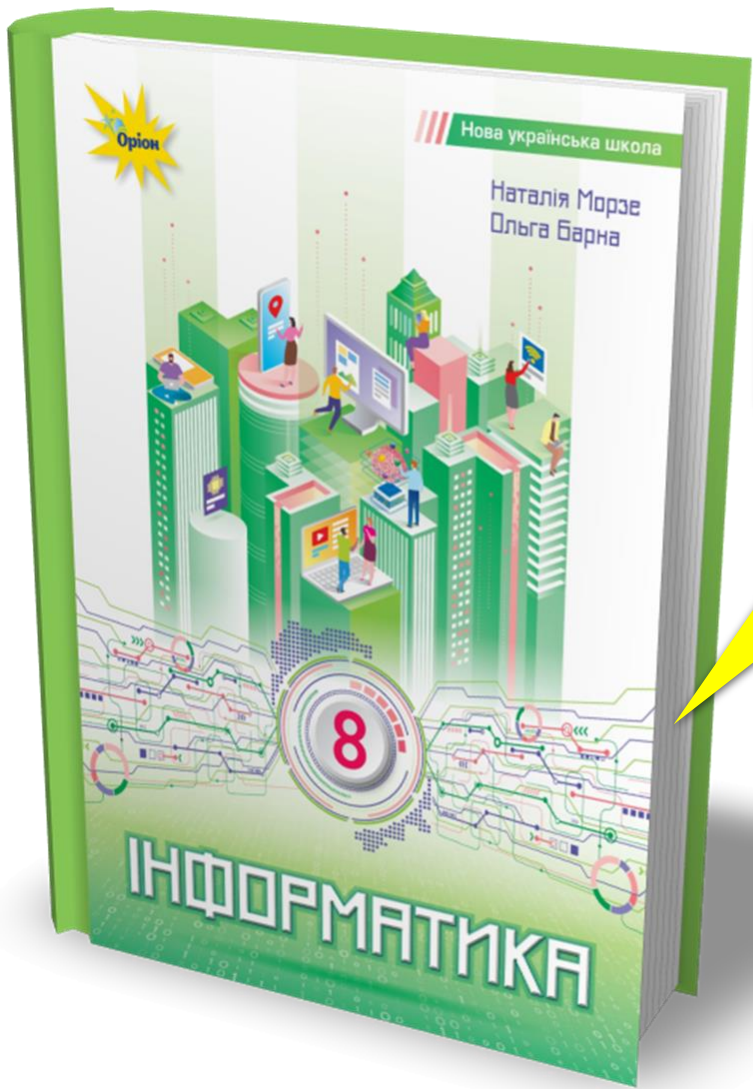


**Провайдер**



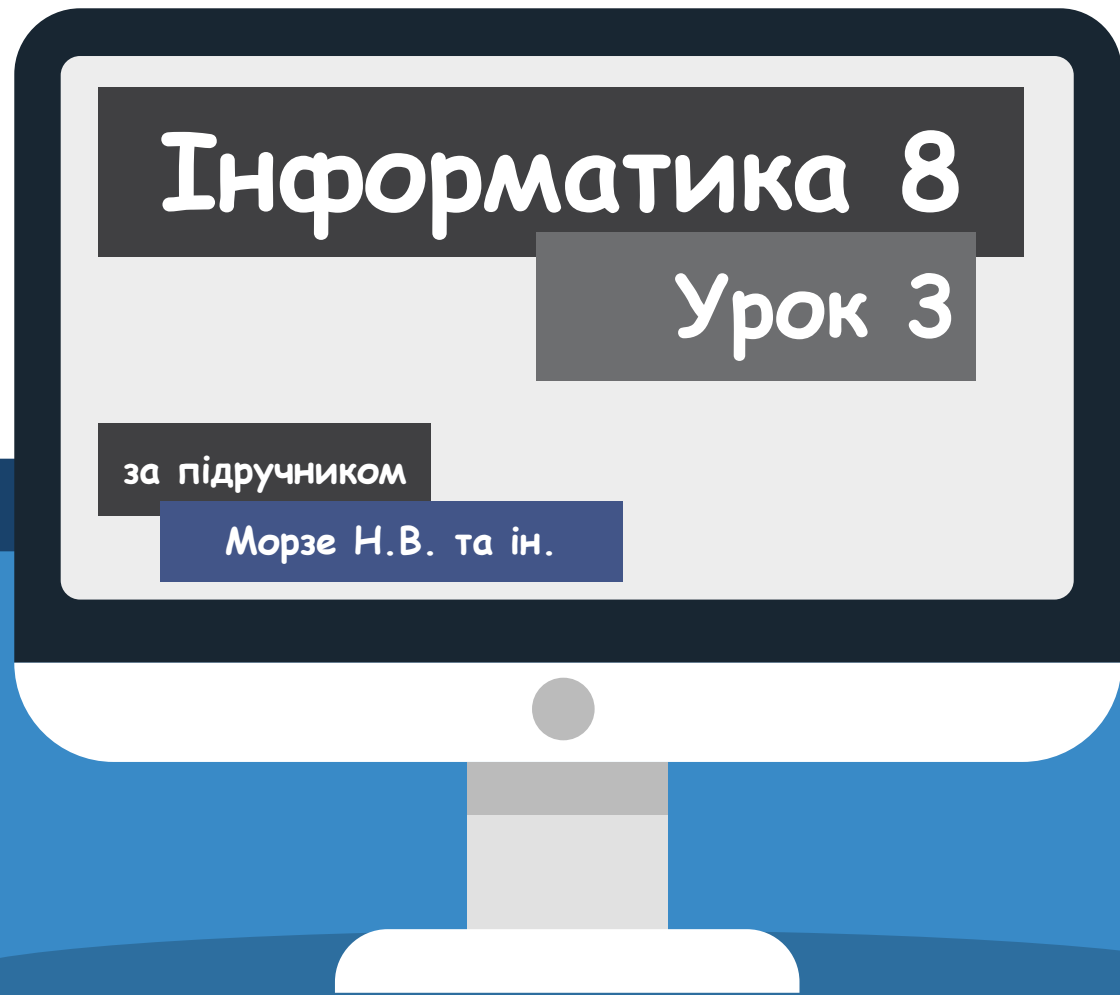


**Проаналізувати**  
**с. 12-14**



**Сторінка  
12-14**





# Успіхів у навчанні!

Нова українська школа

