

Інформатика 7

Урок 22

за підручником

Морзе Н.В. та ін.

Цифрові пристрої і проблеми

Нова українська школа



Ключове питання

- Цифрові пристрої — це різні гаджети, такі як комп'ютери, смартфони, планшети, що допомагають нам у повсякденному житті.

Завдання

- Однак іноді з ними можуть виникати проблеми, і важливо знати, як їх виявити та вирішити.

Як налаштувати екран?

Під час довгого сидіння за комп'ютером:

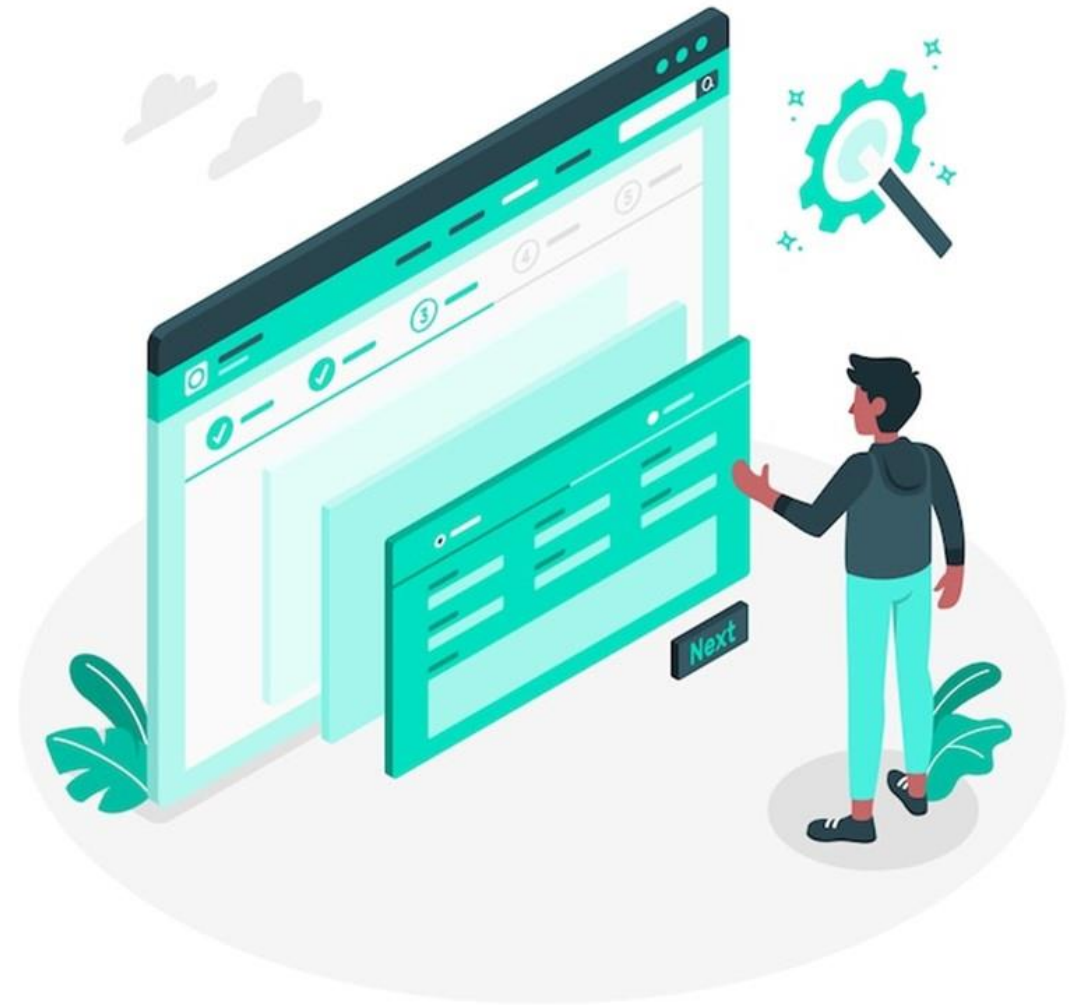
- ✓ починають боліти очі
- ✓ картинка на екрані мутніє
- ✓ кольори погано розрізняються
- ✓ а в очі ніби потрапив пісок



Як налаштувати екран?

Проблеми із зором можуть виникнути через:

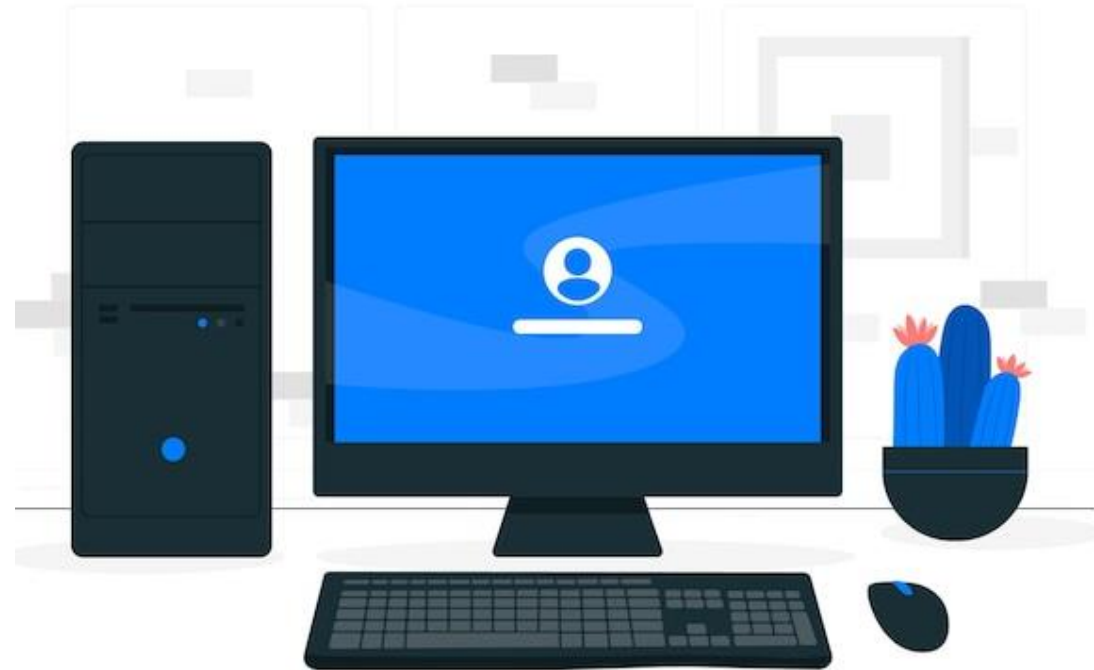
- ✓ **неправильне налаштування монітора**
- ✓ **невдало обрану модель**
- ✓ **занадто велику діагональ екрана**
- ✓ **невелику відстань від користувача/користувачки до монітора**



Як налаштувати екран?

Щоб усунути загальну втому очей потрібно правильно налаштувати такі параметри:

- ✓ **яскравість і контрастність;**
- ✓ **частоту оновлення;**
- ✓ **відстань від очей до монітора.**



При цьому потрібно обов'язково робити перерви під час роботи, встановити правильне освітлення.

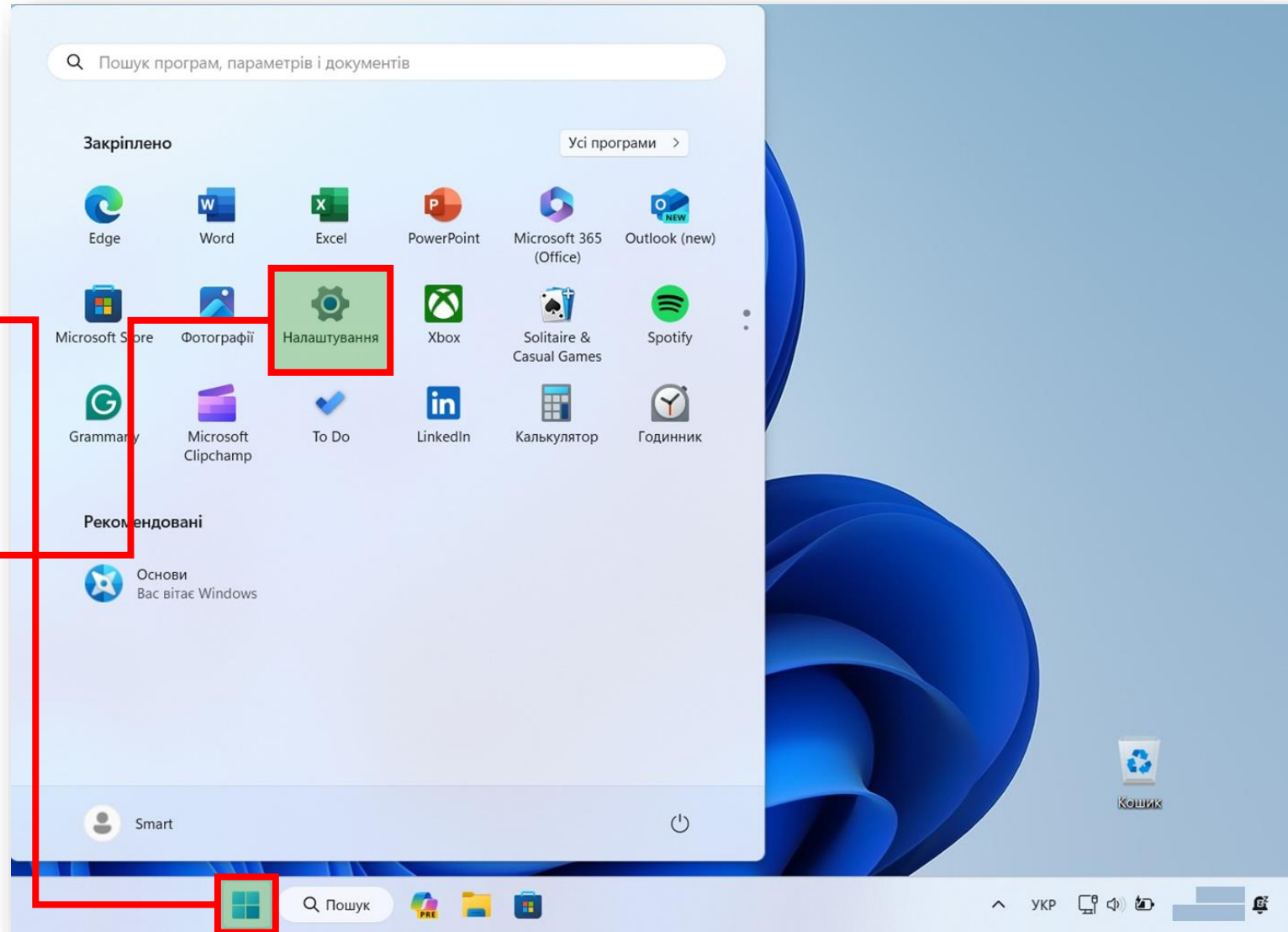


Як налаштувати екран?

Для налаштування параметрів екрану:

**1. Викликають
Головне меню
кнопкою **Пуск**.**

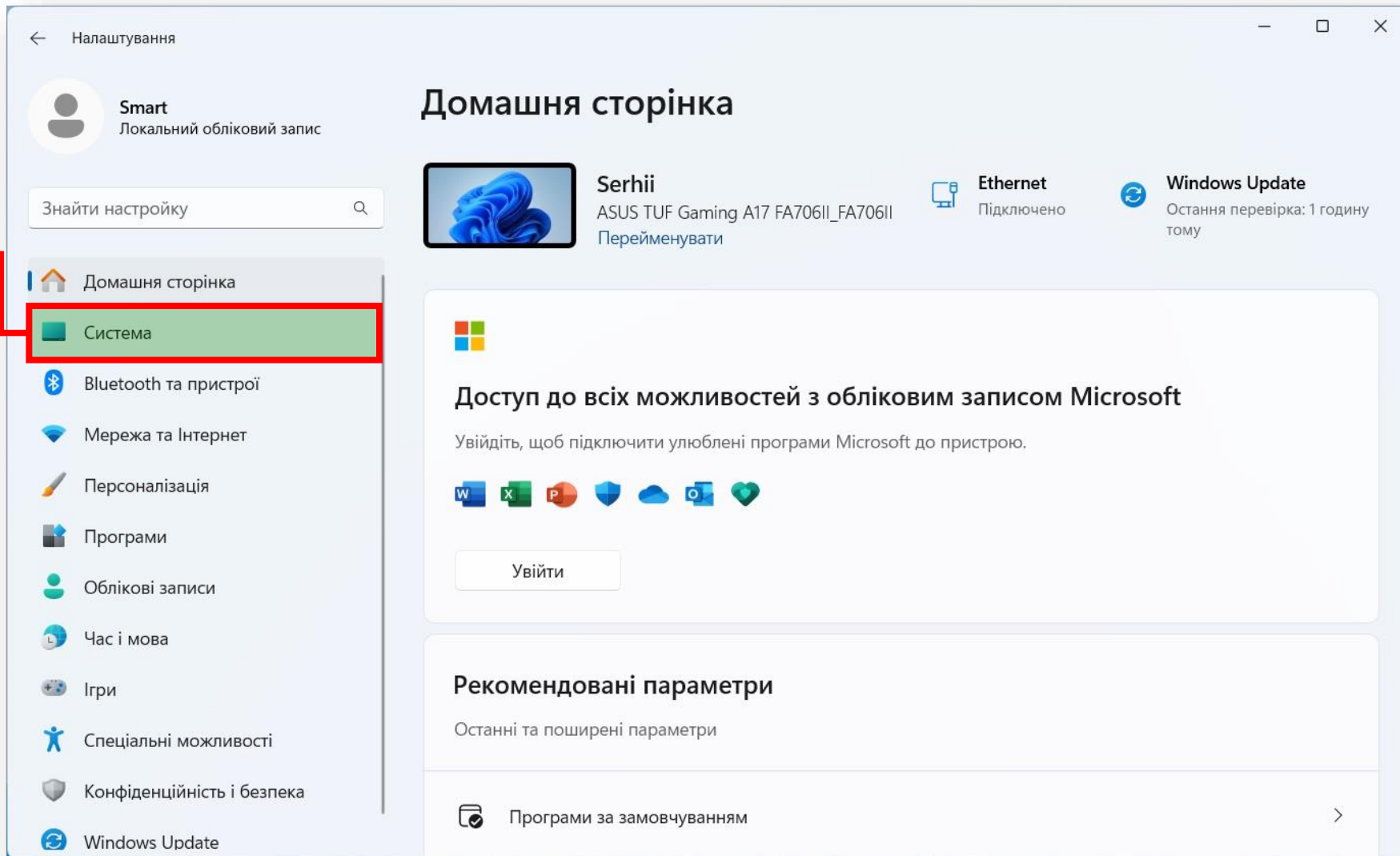
**2. Обирають вказівку
Налаштування.**



Як налаштувати екран?

Продовження...

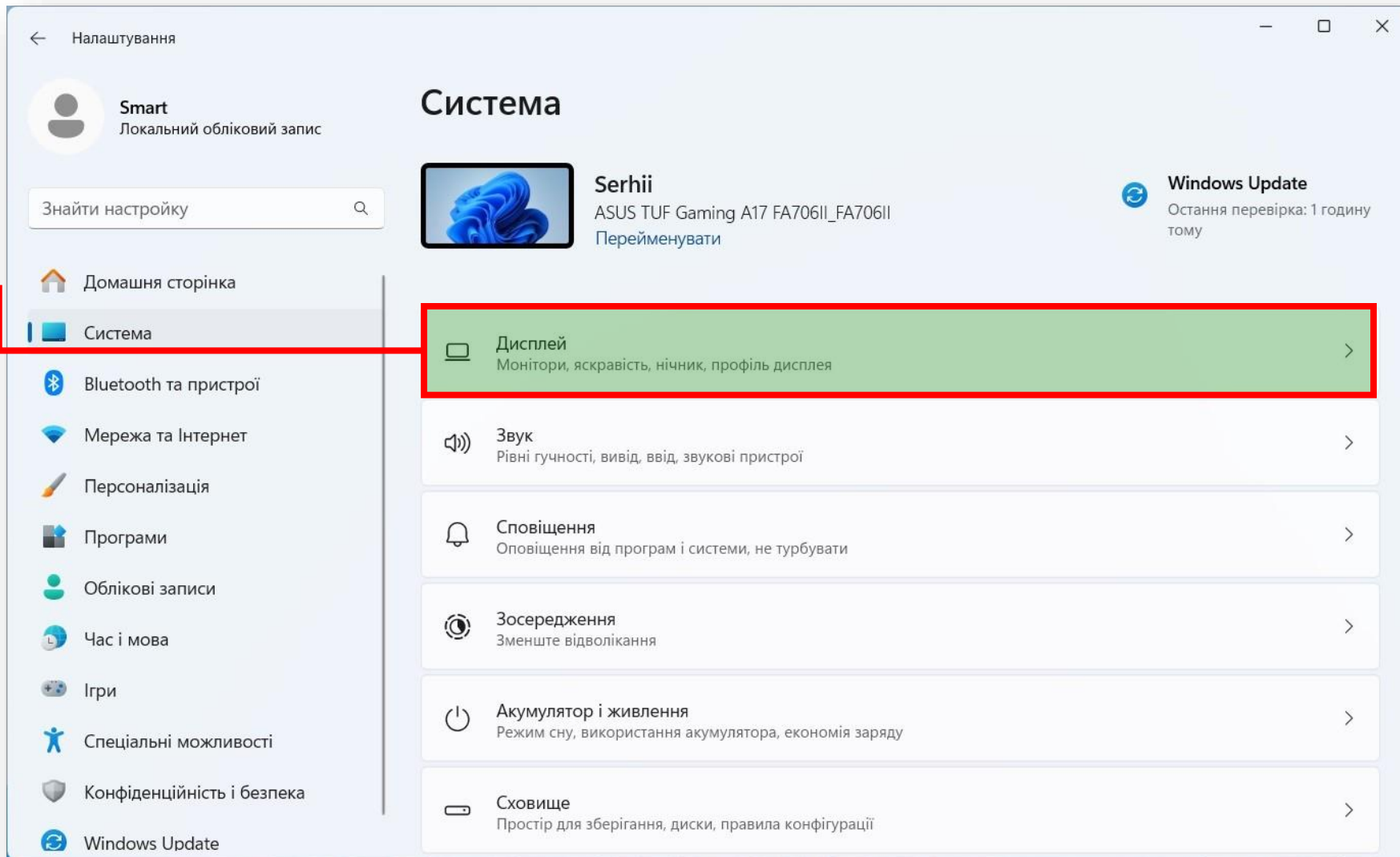
**3. У вікні
Налаштування
вибирають
Система.**



Як налаштувати екран?

Продовження...

4. У вікні налагодження системи вибирають **Дисплей**



Як налаштувати екран?

Продовження...

5. У вікні, що відкривається, вибирають потрібне

Якщо обрані налаштування погіршують роботу з екраном, то варто обрати рекомендовані.

Налаштування

Smart
Локальний обліковий запис

Знайти настройку

- Домашня сторінка
- Система**
- Bluetooth та пристрої
- Мережа та Інтернет
- Персоналізація
- Програми
- Облікові записи
- Час і мова
- Ігри
- Спеціальні можливості
- Конфіденційність і безпека
- Windows Update

Система > Дисплей

Яскравість і колір

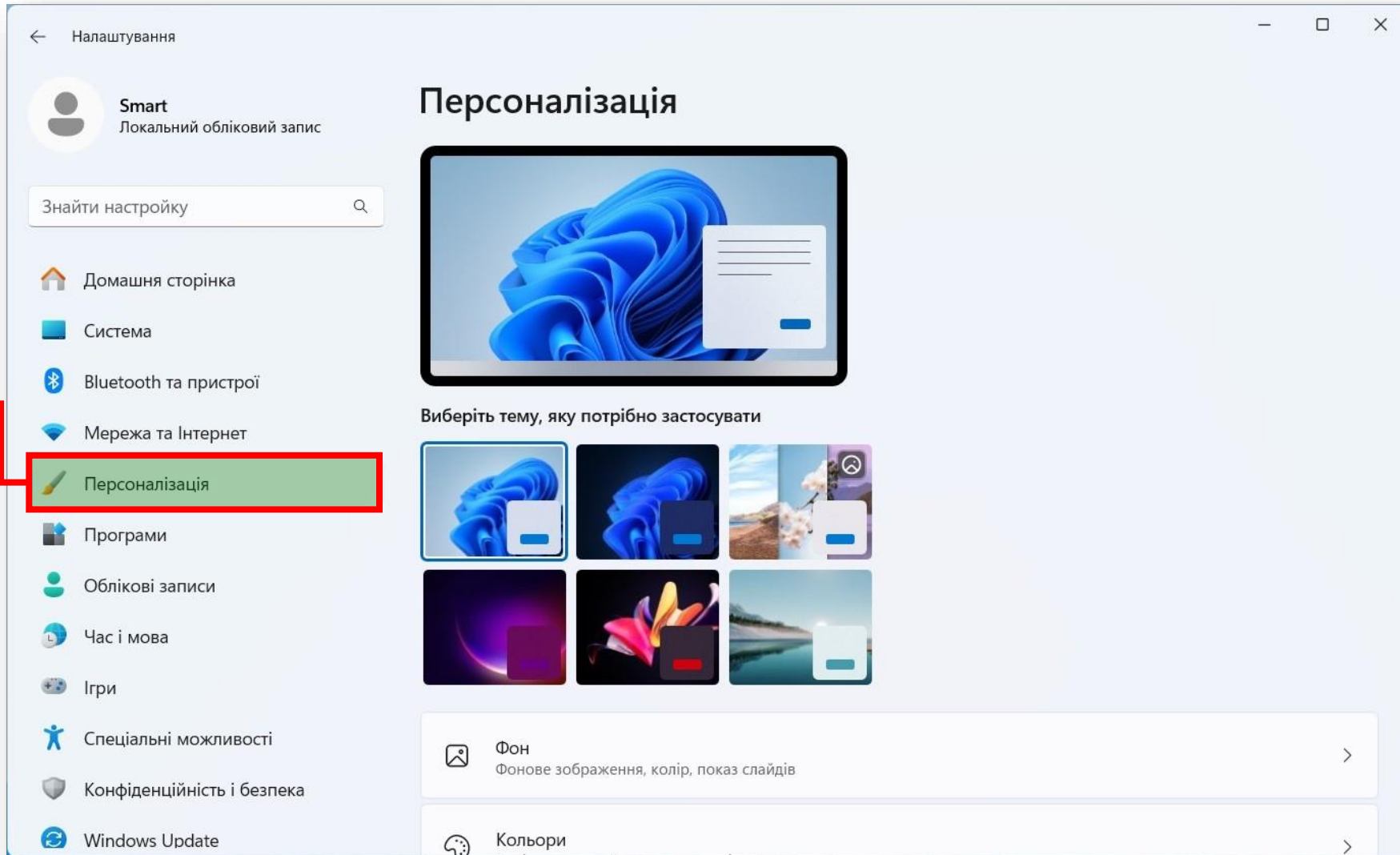
- Яскравість: Налаштувати яскравість вбудованого екрана
- Нічник: Використовуйте більш теплі кольори для блокування синього світла. Вимкнено
- HDR: Докладніше про HDR

Масштаб і макет

- Масштаб: Змінення розміру шрифту, програм та інших елементів. 125%
- Роздільна здатність дисплея: Відрегулюйте роздільну здатність відповідно до підключеного дисплея. 1920 × 1080 (рекомендовано)
- Орієнтація дисплея: Альбомна

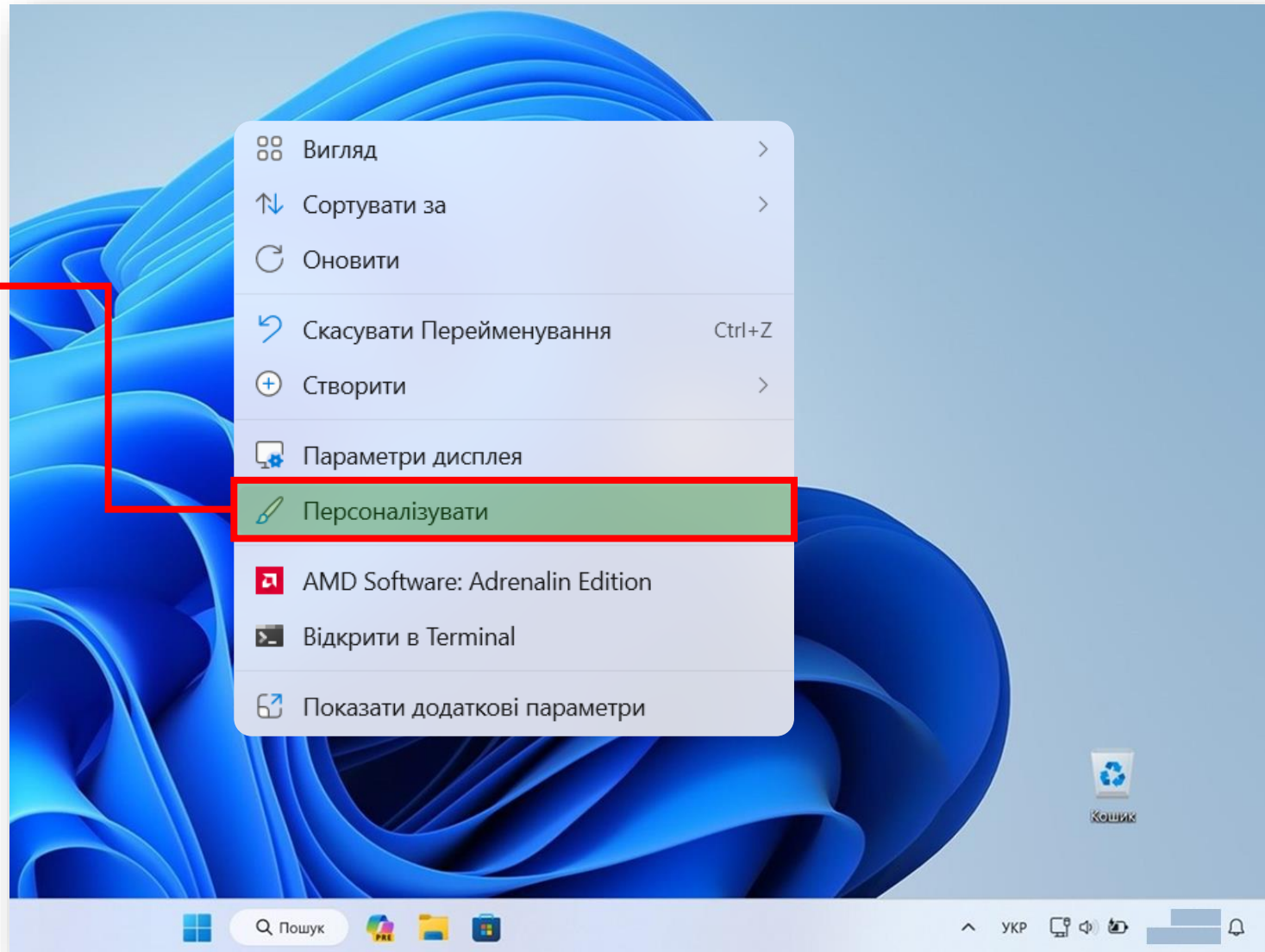
Як змінити вигляд екрану?

Для зміни фону екрану, відображення значків та їх розмірів використовують пункт **Персоналізація з вікна налаштування системи.**



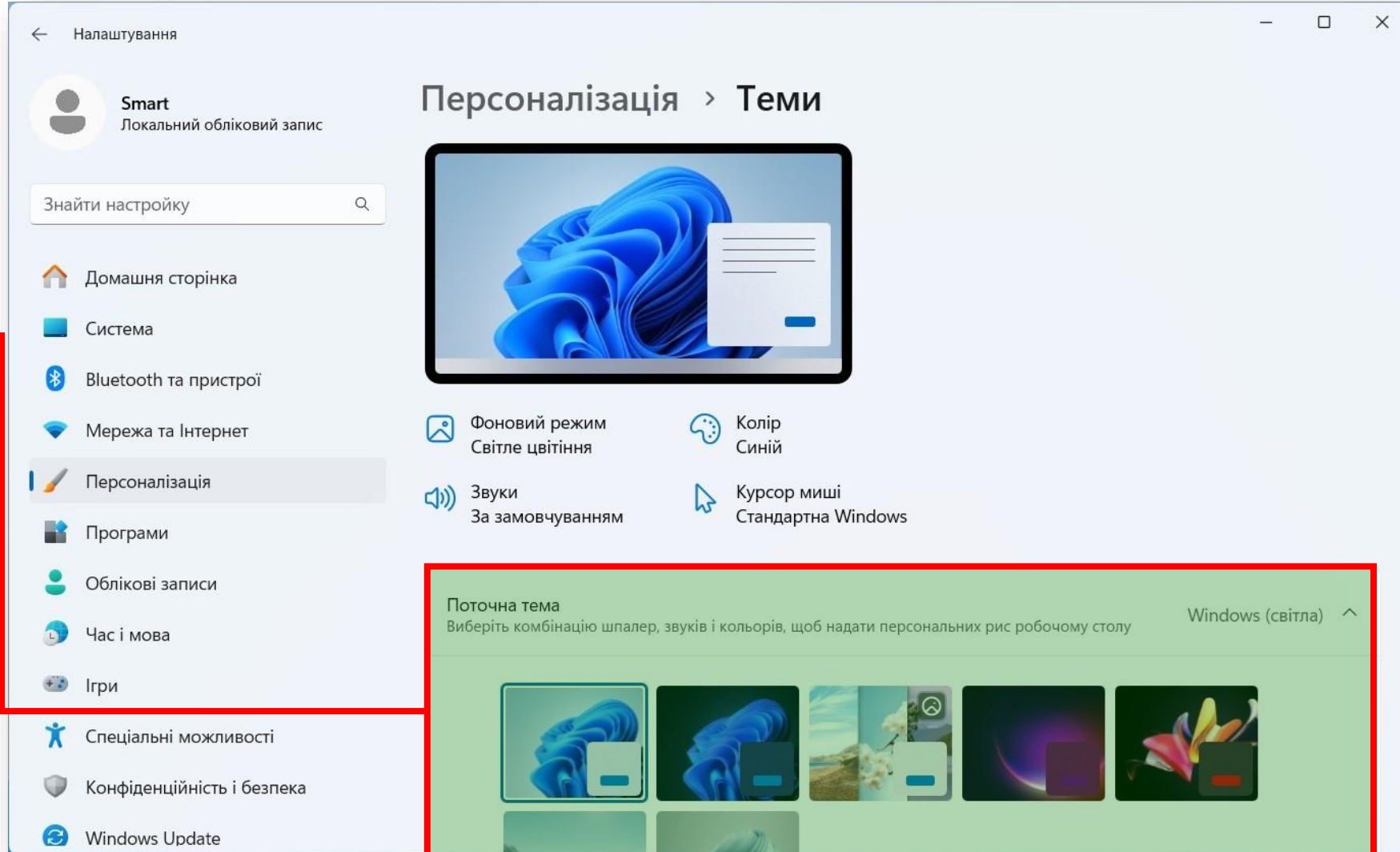
Як змінити вигляд екрану?

Перейти до таких налаштувань також можна одразу з **Робочого столу**, якщо в контекстному меню вибрати вказівку **Персоналізувати**.



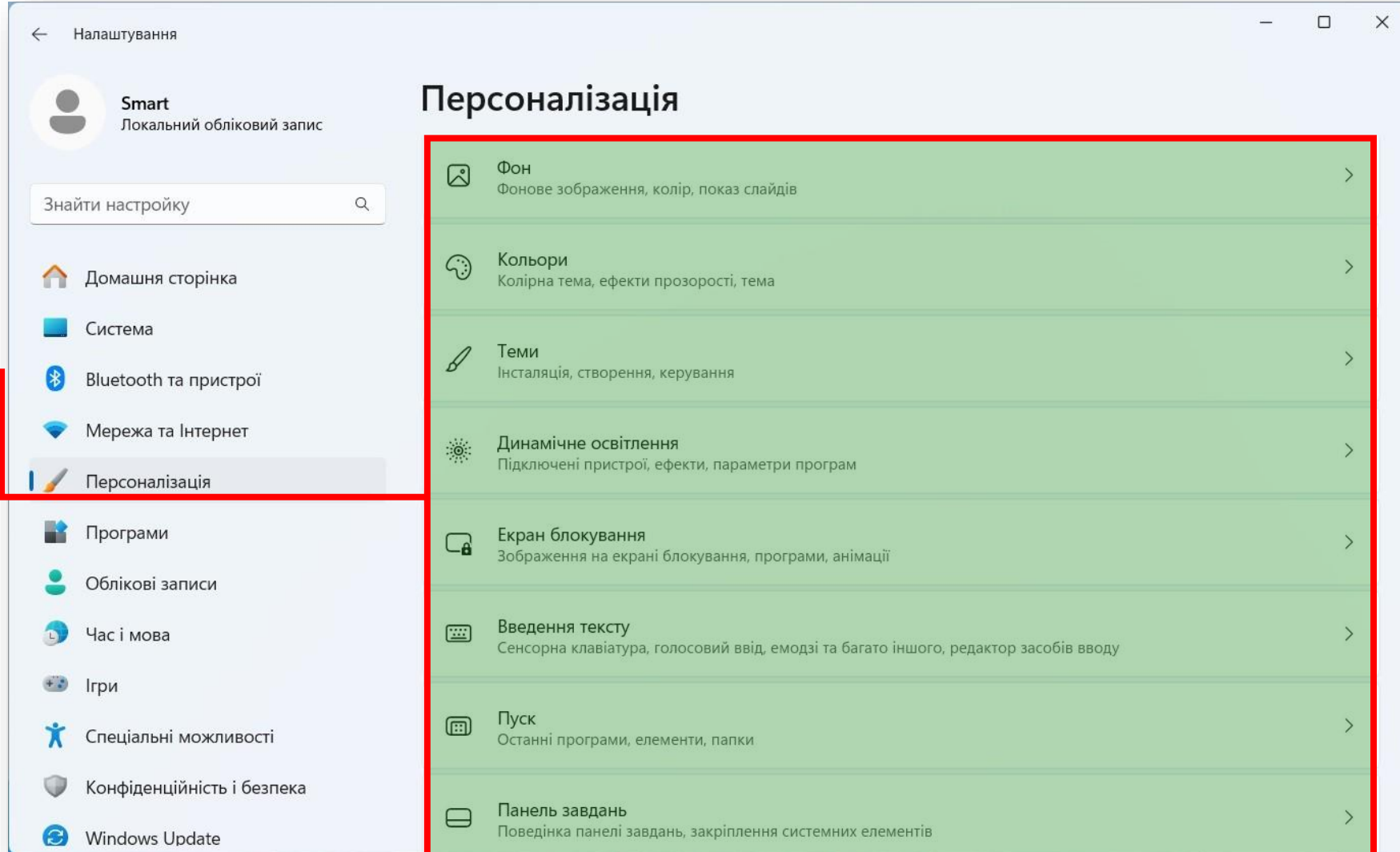
Як змінити вигляд екрану?

Окрім вибору фону можна перейти до вибору контрастних тем. Це допомагає людям із слабким зором.



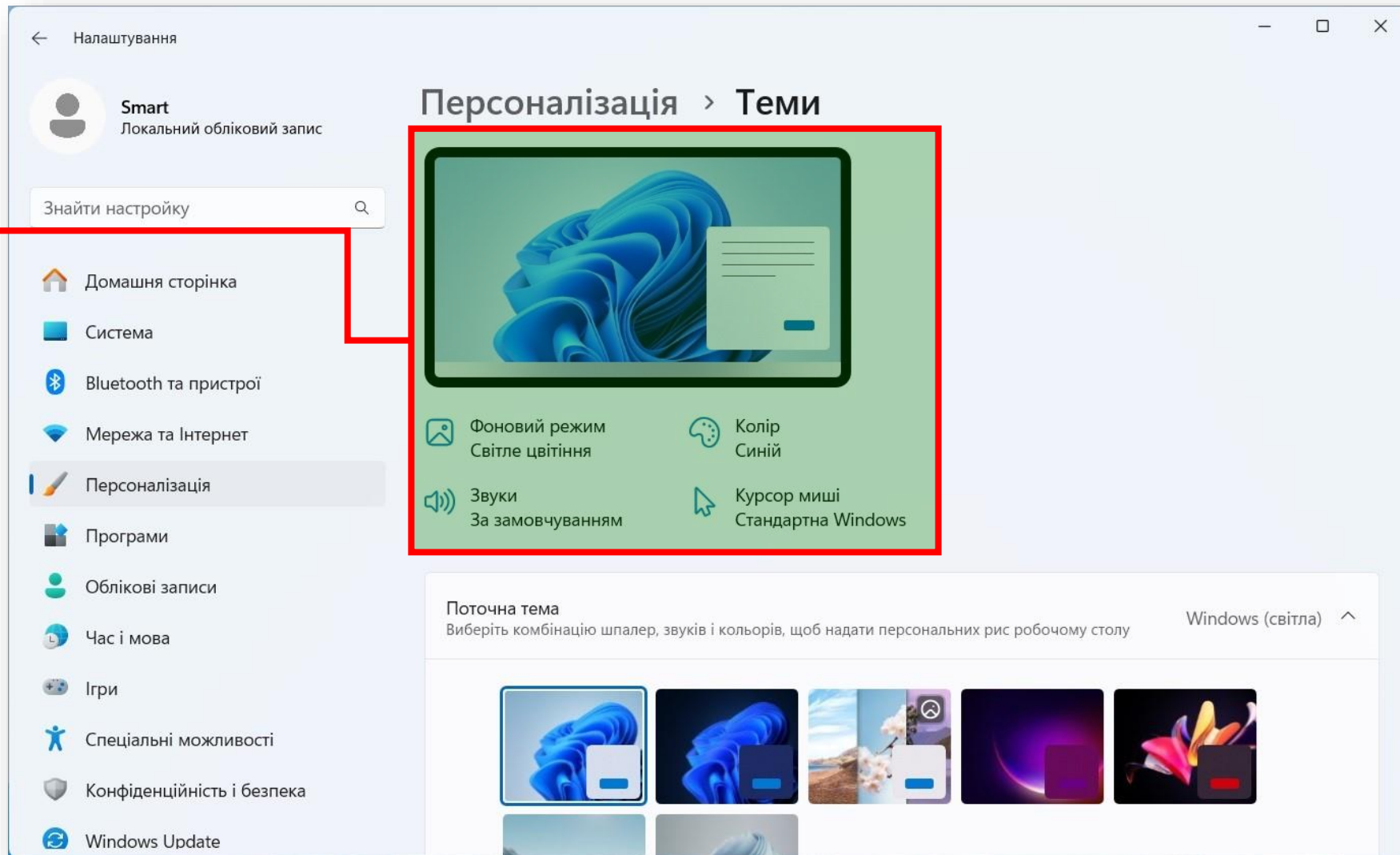
Як змінити вигляд екрану?

У кожному підменю пункту *Персоналізація* можна обрати власні налаштування графічних та мультимедійних елементів системи.



Як змінити вигляд екрану?

**Наприклад для
вибраної теми
на деякому
комп'ютері
прийнятї
налаштування.**



Як безпечно підключити до комп'ютера нові пристрої?

*Операційна система зазвичай **автоматично** знаходить пристрої під час їх підключення або вмикання.*

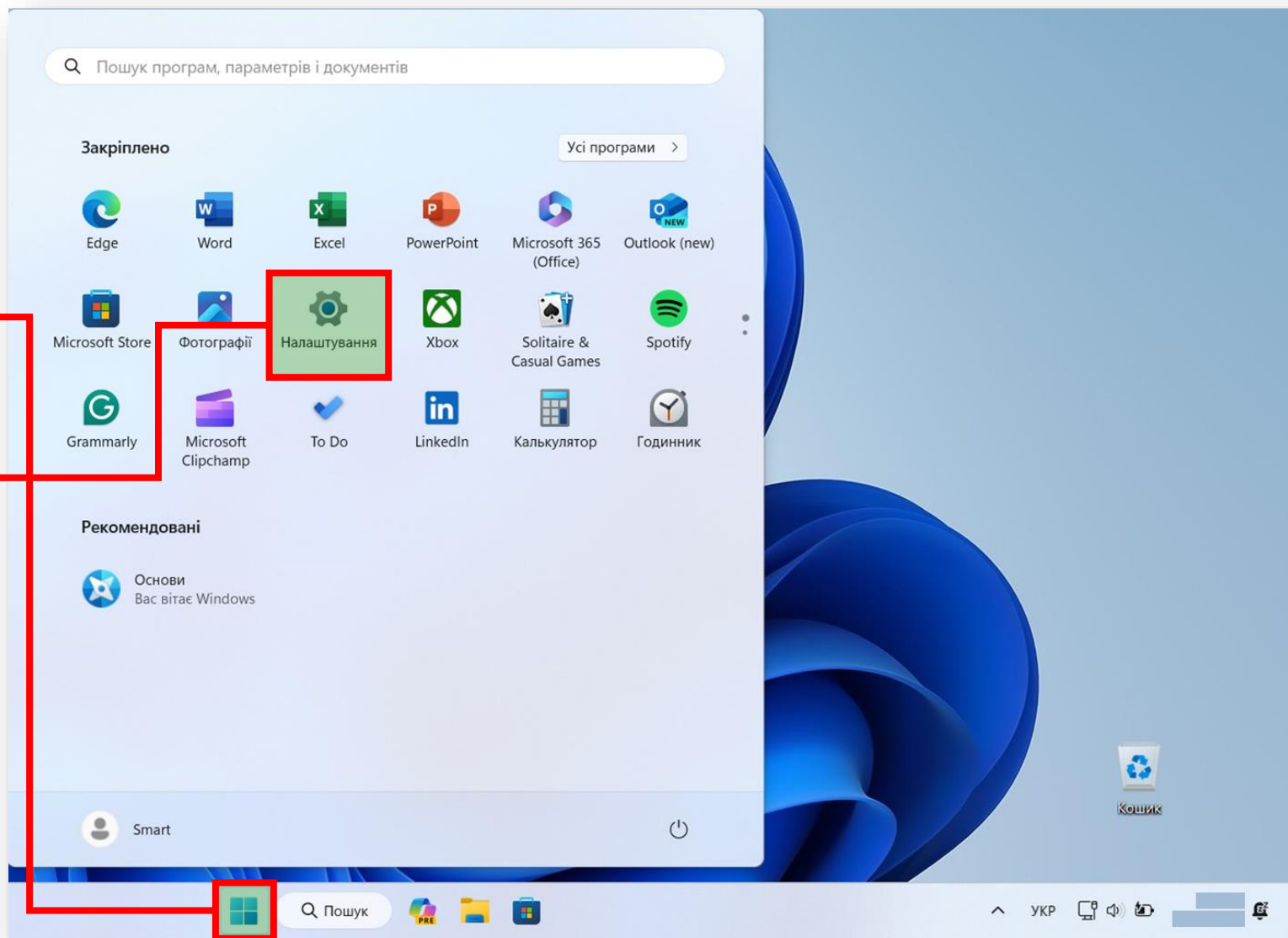


Як безпечно підключити до комп'ютера нові пристрої?

Якщо цього не відбулося, виконайте такі дії.

1. Виберіть *Пуск*.

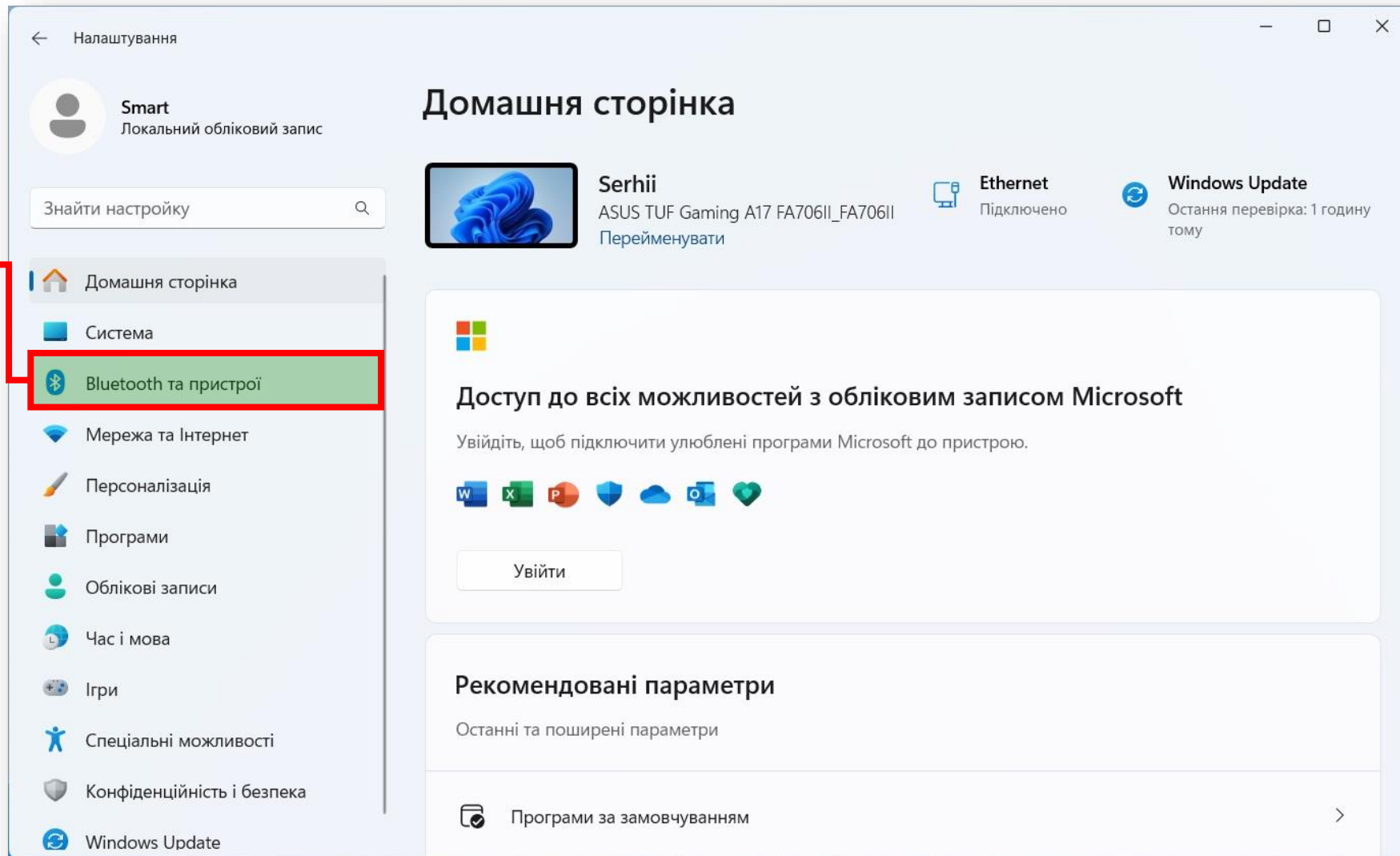
2. Оберіть вказівку *Налаштування*.



Як безпечно підключити до комп'ютера нові пристрої?

Продовження...

3. Оберіть вказівку Bluetooth та Пристрої.

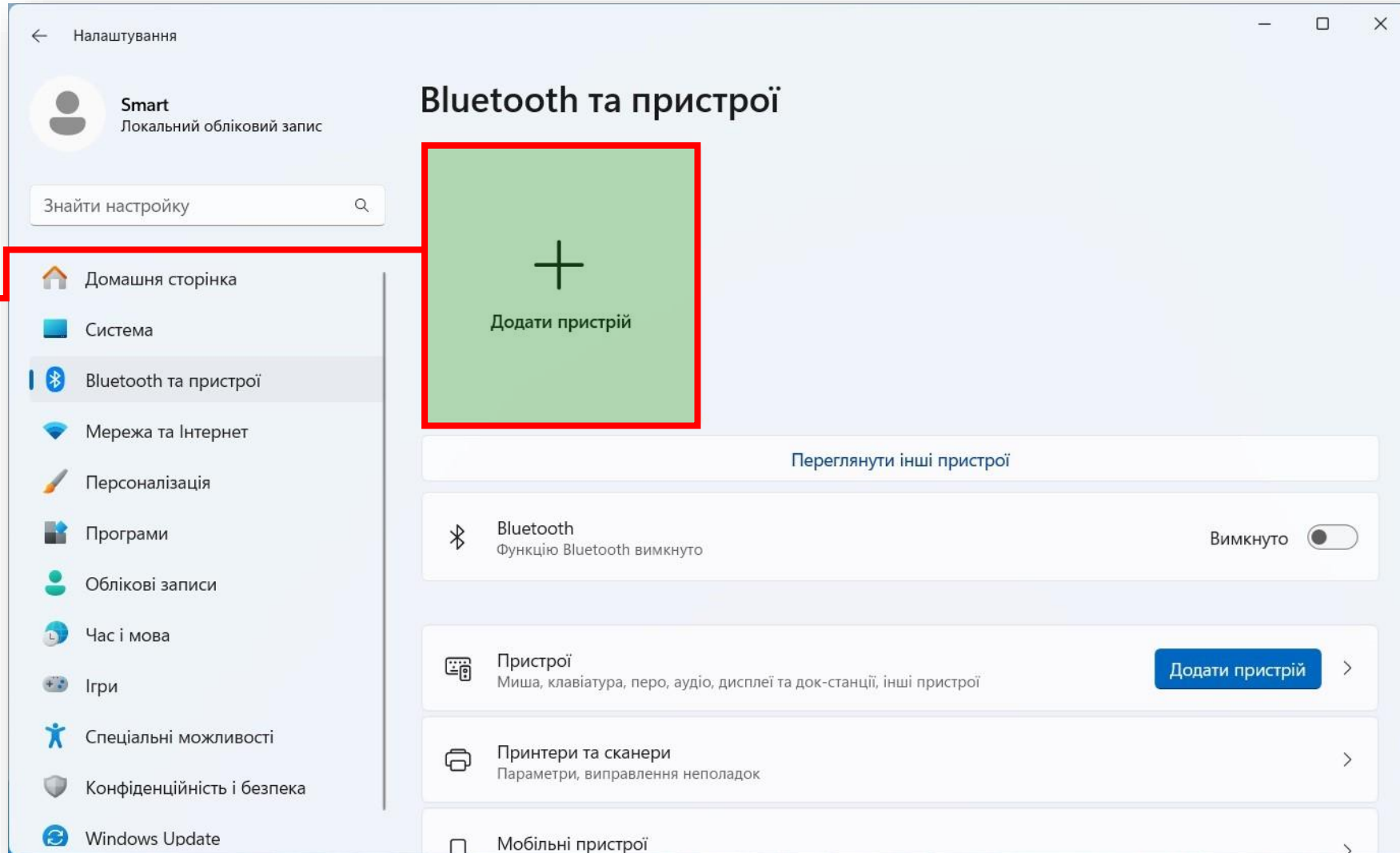


The screenshot shows the Windows Settings application. The left sidebar contains a list of settings categories: Домашня сторінка, Система, Bluetooth та пристрої (highlighted with a red box), Мережа та Інтернет, Персоналізація, Програми, Облікові записи, Час і мова, Ігри, Спеціальні можливості, Конфіденційність і безпека, and Windows Update. The main content area displays the 'Домашня сторінка' (Home page) for the user 'Serhii' (ASUS TUF Gaming A17 FA706II_FA706II). It includes status indicators for Ethernet (Підключено) and Windows Update (Остання перевірка: 1 годину тому). Below this, there is a section for Microsoft account access with a 'Увійти' button, and a section for recommended parameters with a 'Програми за замовчуванням' link.

Як безпечно підключити до комп'ютера нові пристрої?

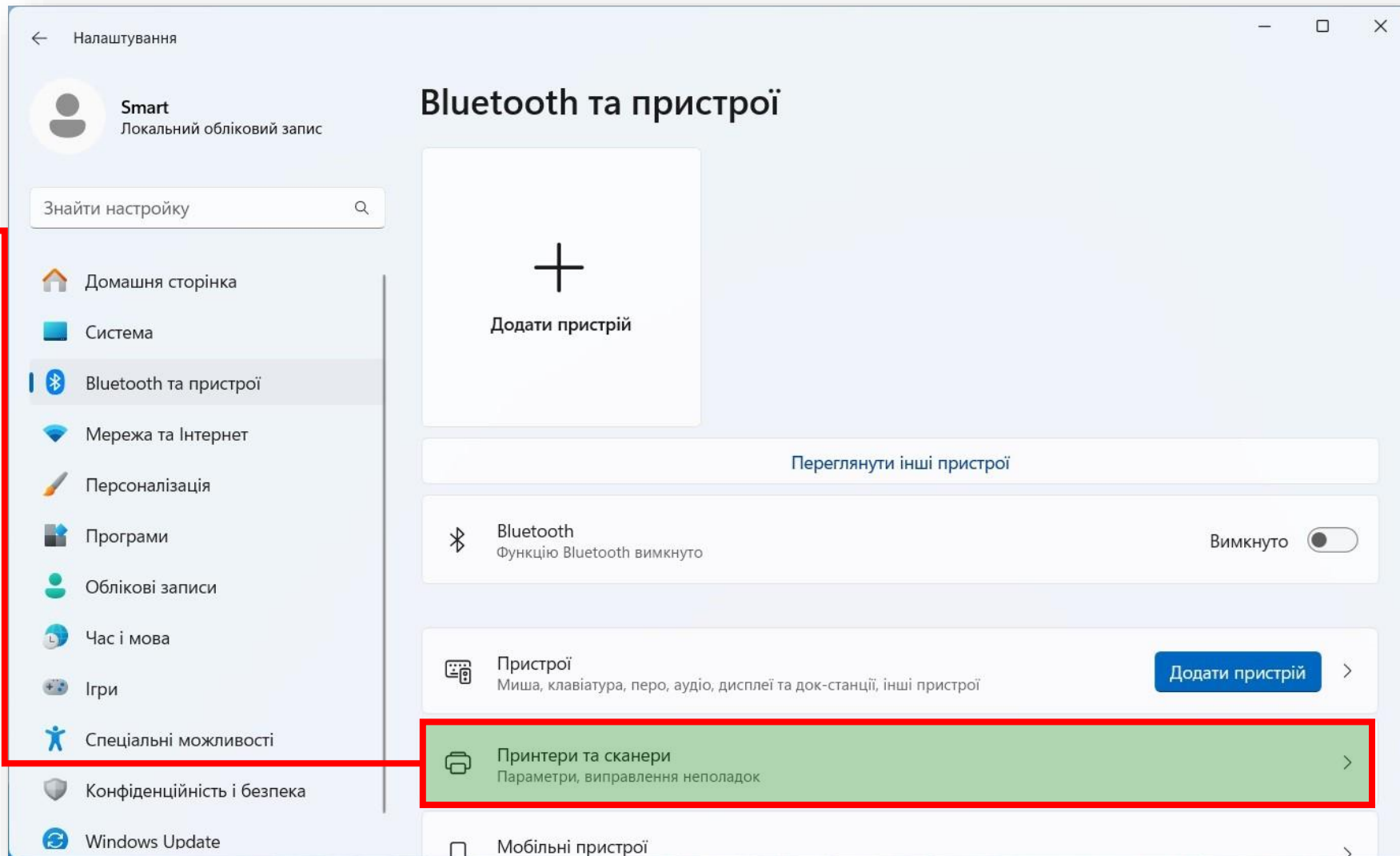
Продовження...

4. Виберіть елемент *Додати пристрій* та дотримуйтеся вказівок.



Як безпечно підключити до комп'ютера нові пристрої?

У цьому ж вікні можна налаштувати принтери та сканери та інші пристрої.



Розгадайте ребус



+ С

,



‘



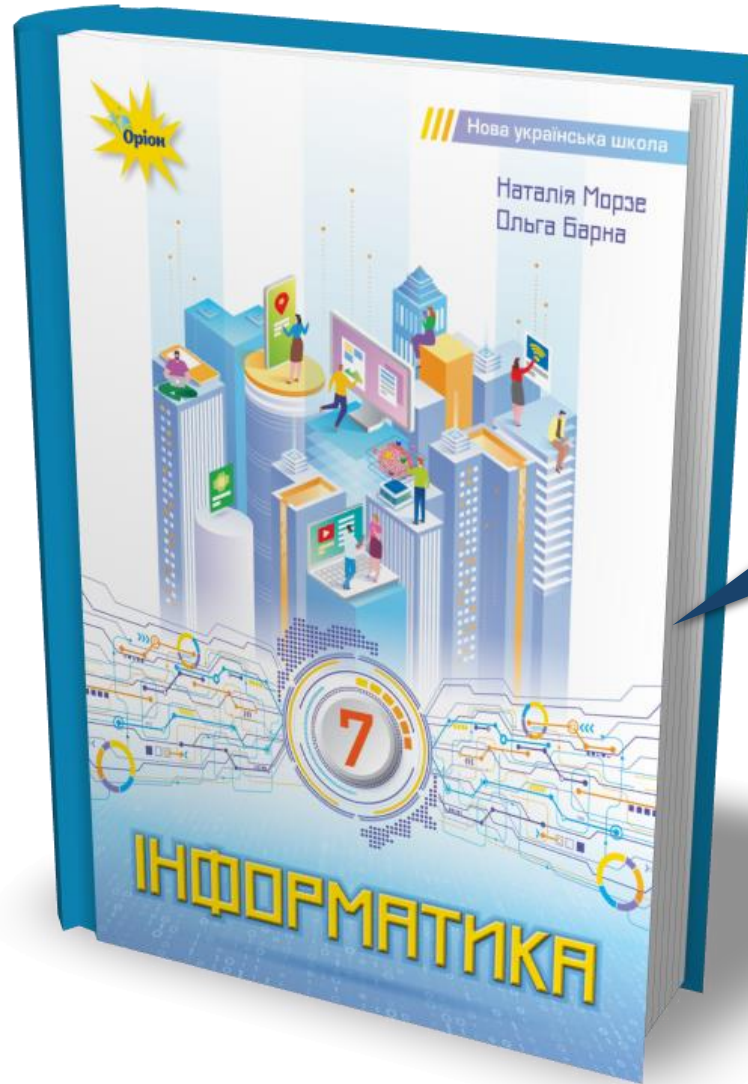
”



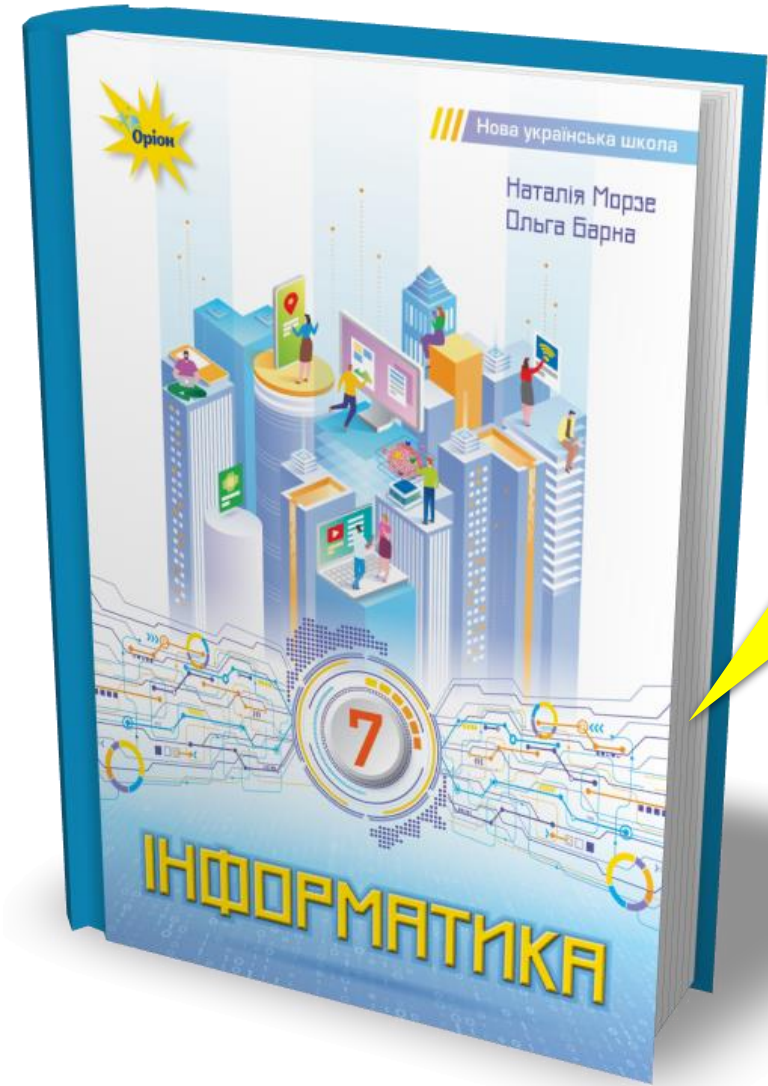
Персоналізація



Домашнє завдання



Проаналізувати
с. 82-84



**Сторінка
83-84**



Інформатика 7

Урок 22

за підручником

Морзе Н.В. та ін.

Дякую за увагу!

Нова українська школа

