

Інформатика 8

Урок 28

за підручником

Морзе Н.В. та ін.

Зображення рядів даних

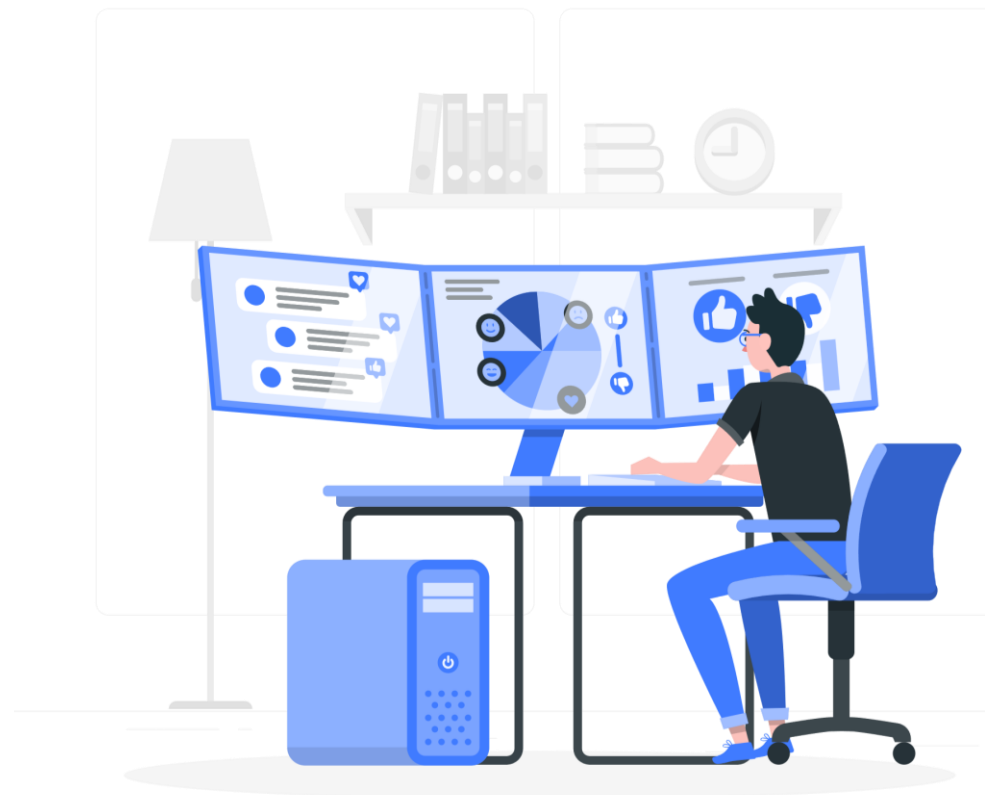
Нова українська школа



Як змінювати властивості окремих складових діаграми?

Після створення діаграму можна:

- ✓ розміщувати в будь-якому місці аркуша табличного процесора,
- ✓ вилучати,
- ✓ форматувати й редагувати:
 - ✓ змінювати її розмір та зовнішній вигляд її окремих складових.



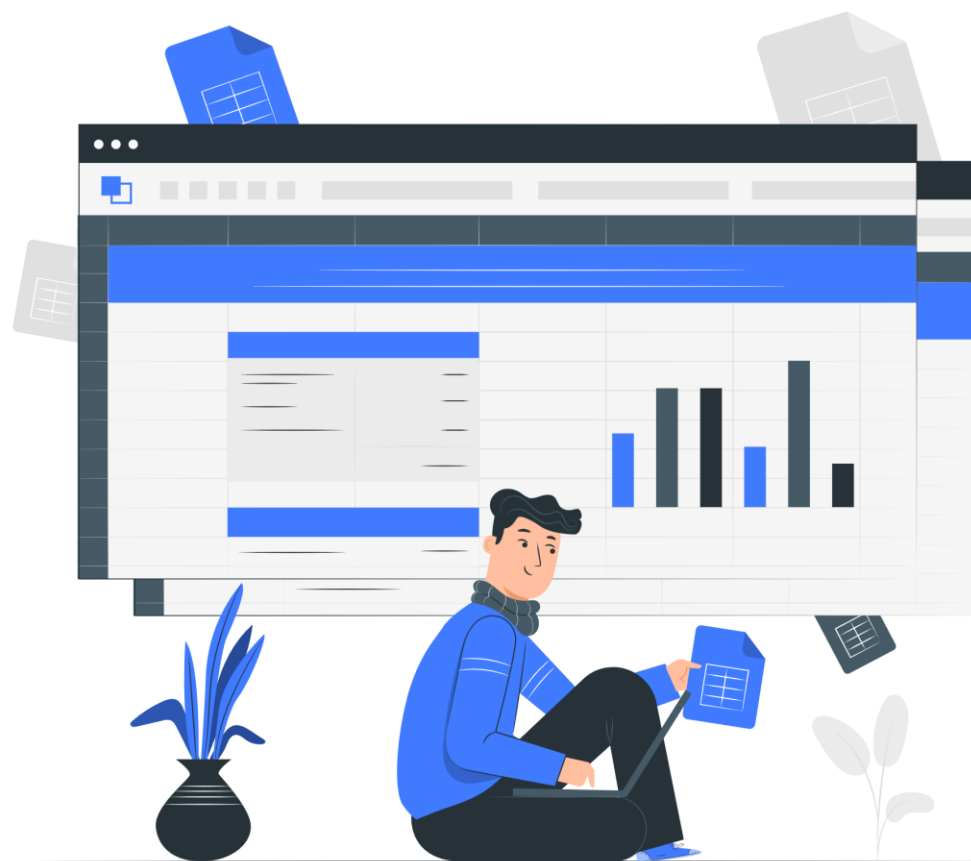
Як змінювати властивості окремих складових діаграми?

Найчастіше розміщують діаграму безпосередньо поруч або після даних, узагальнених на ній.

Для зручності сприйняття:

***складні діаграми** потрібно робити більшими за розмірами,*

***а прості діаграми** потрібно робити меншими за розмірами.*



Як змінювати властивості окремих складових діаграми?

*Перед переміщенням, зміною розміру або вилученням діаграму слід **вибрати**. Робиться це клацанням в області діаграми.*

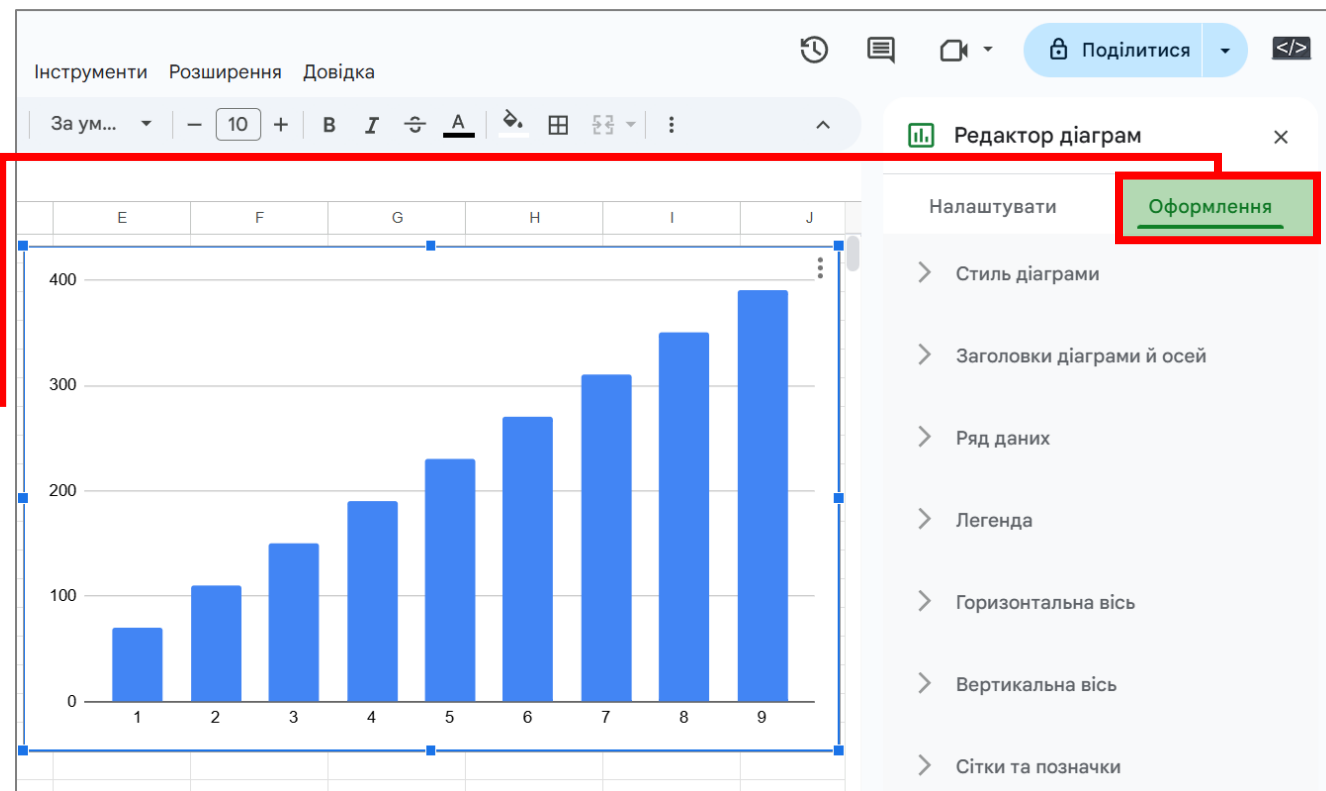
Переміщення, зміна розмірів і вилучення діаграми здійснюється аналогічно до виконання цих операцій для будь-якого об'єкта програм.



Як змінювати властивості окремих складових діаграми?

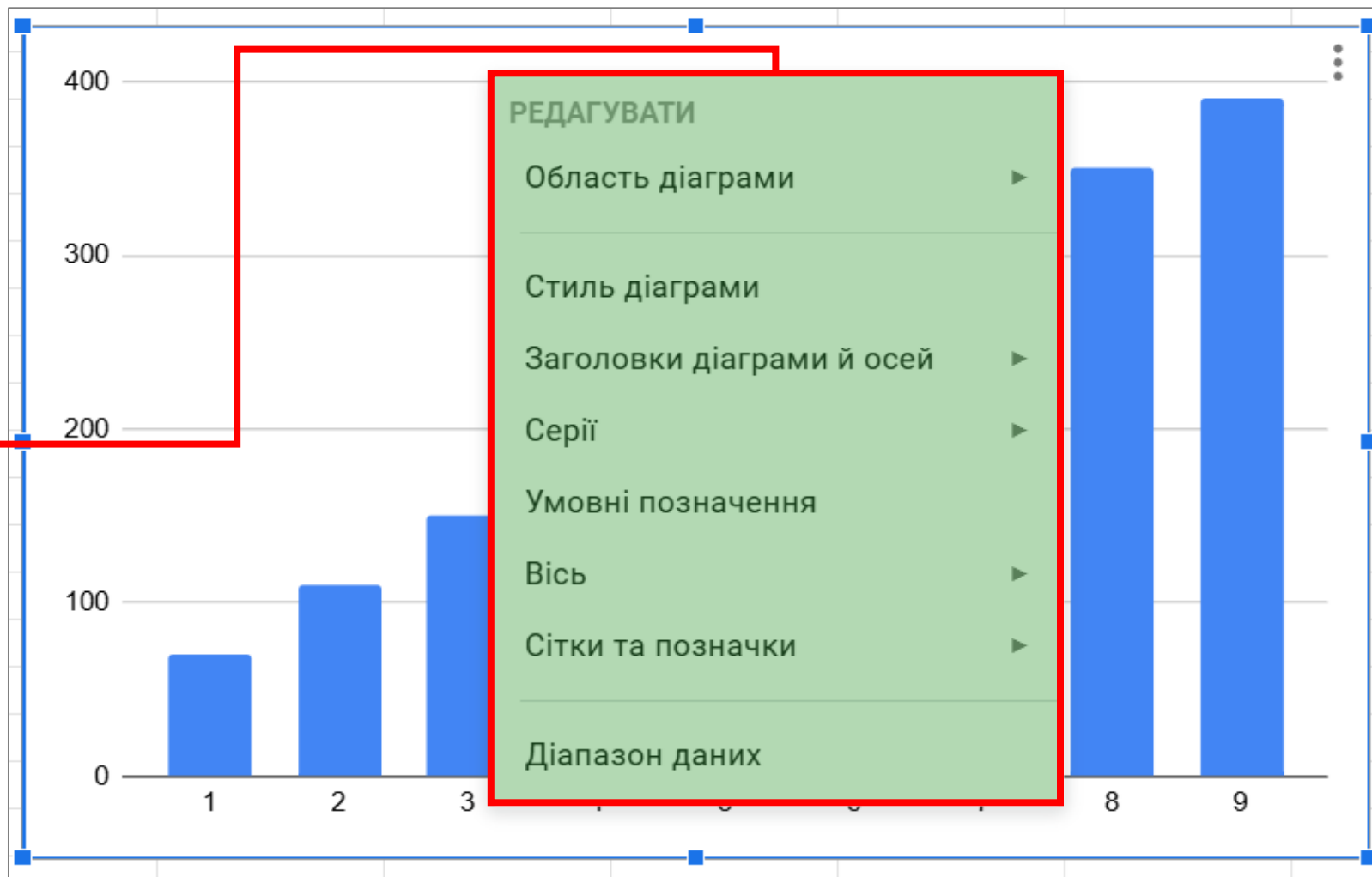
Після створення діаграми її можна форматувати та змінювати тип, джерело даних, значення параметрів діаграми або місце розміщення.

*Це можна робити за допомогою вкладки **Оформлення Редактора діаграм**, який з'являється після виділення діаграми.*



Як змінювати властивості окремих складових діаграми?

Можна також клацнути правою кнопкою миші у вільному від інших об'єктів місці області діаграми і в контекстному меню вибрати відповідну вказівку, що дасть змогу змінити ці властивості.



Як змінювати властивості окремих складових діаграми?

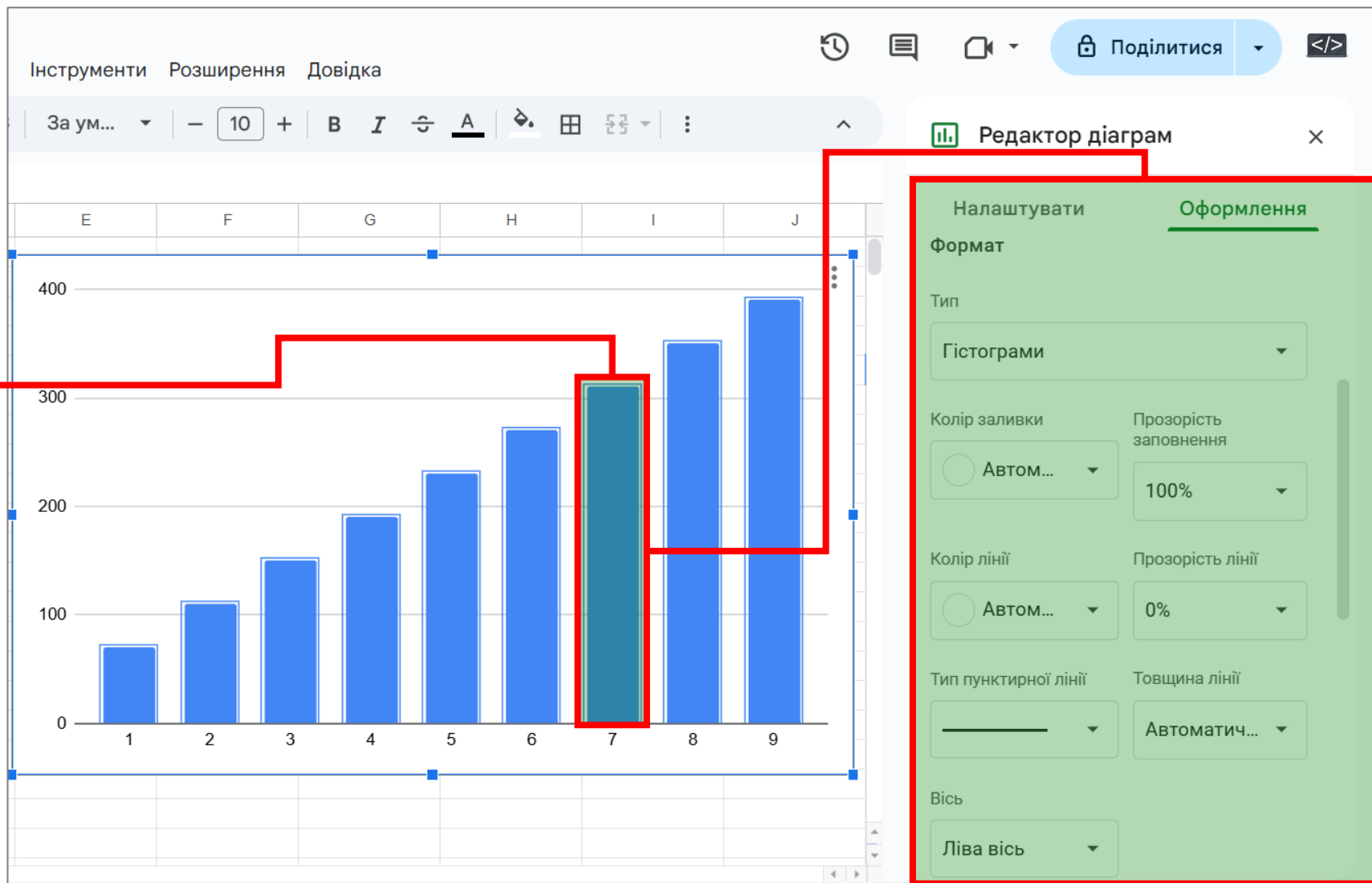
Крім того, можна змінювати параметри форматування будь-якого об'єкта на діаграмі, наприклад:

- ✓ *розмір шрифту та інші параметри для заголовків і написів,*
- ✓ *колір ряду даних чи області побудови діаграми тощо.*



Як змінювати властивості окремих складових діаграми?

Для змінювання параметрів форматування треба двічі клацнути лівою кнопкою миші на потрібному об'єкті та вибрати необхідне.



Повторюємо



Розгадайте ребус

rebus1.com / ua

”

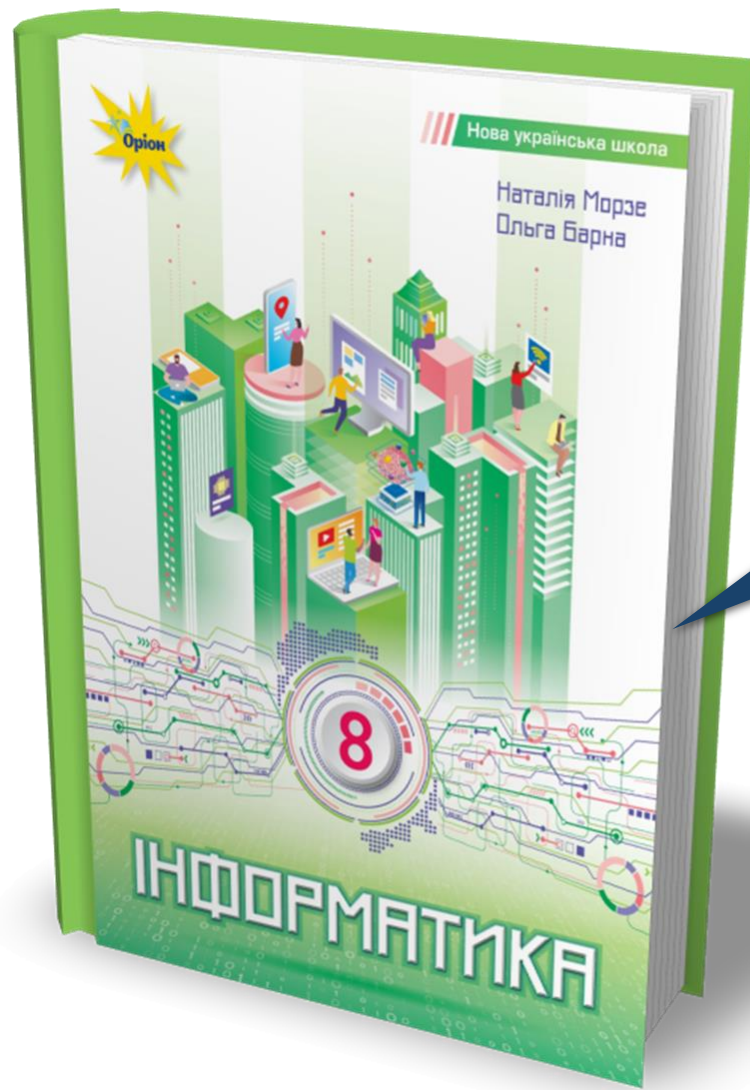


+ Д

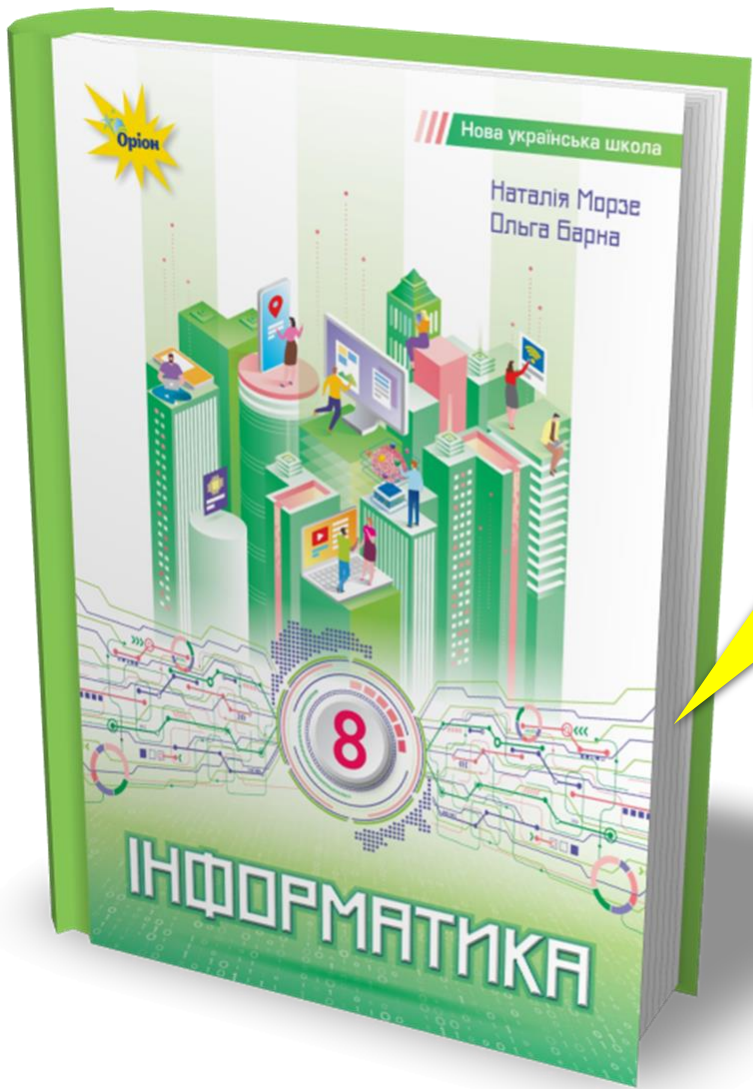
Легенда



Домашнє завдання

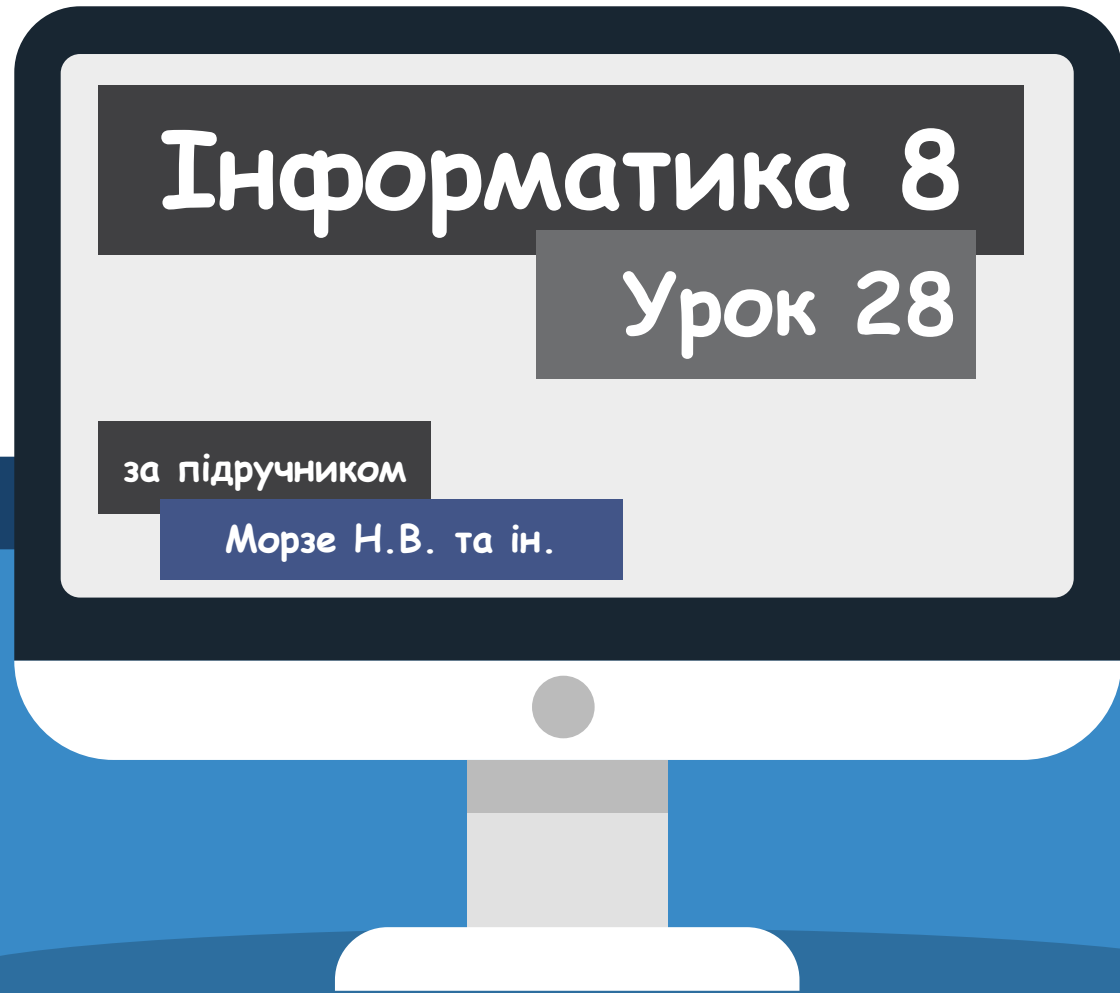


Проаналізувати
с. 96-98



**Сторінка
98**





Успіхів у навчанні!

Нова українська школа

