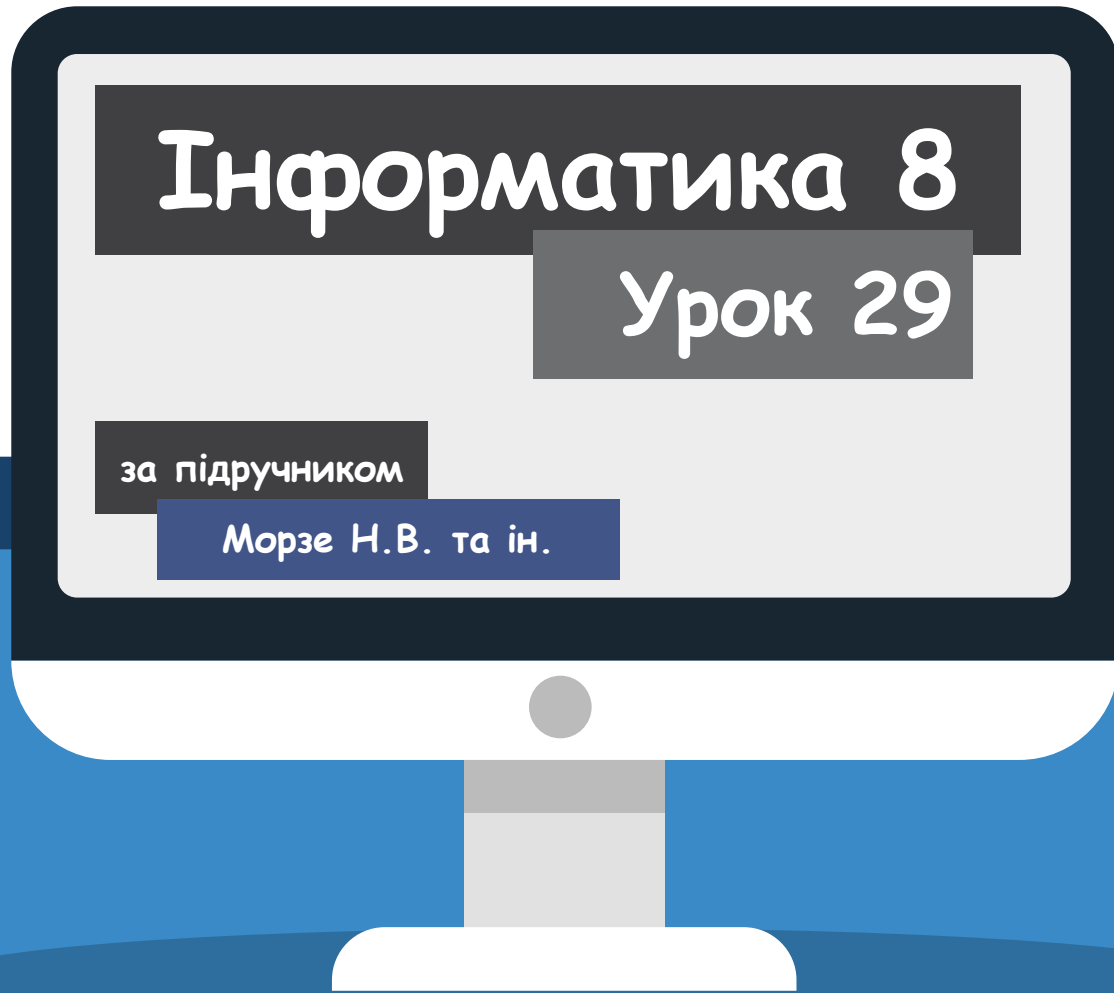


# Виконання навчального проєкту



Нова українська школа



Для наочності подання числових даних, їх аналізу та прийняття рішення використовують **діаграми**.



**Діаграма** — графічне зображення, що наочно відображає лінійними відрізками чи геометричними фігурами співвідношення між різними даними.



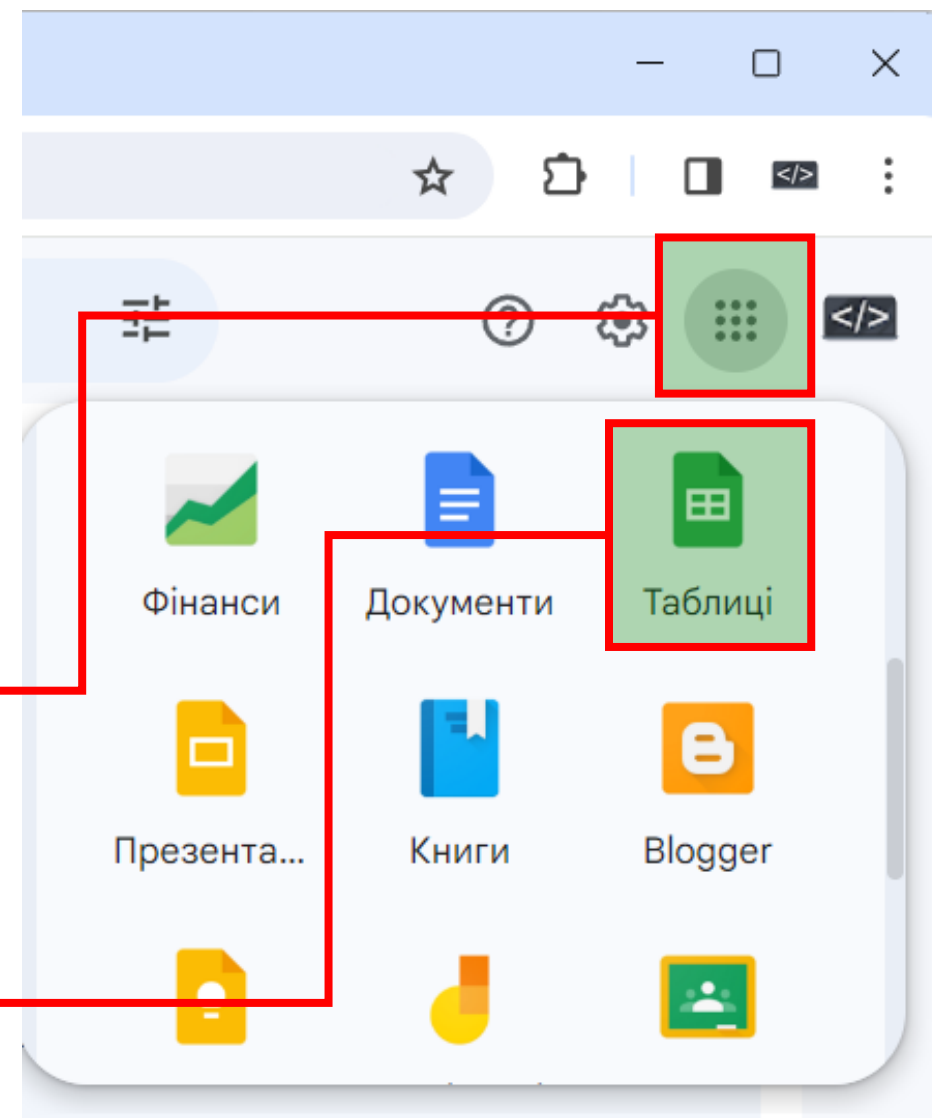
**Діаграма** — від грецьк. *diagramma* — зображення, малюнок, креслення.

**Ми будемо використовувати електронні таблиці в середовищі *Google Таблиці*.**

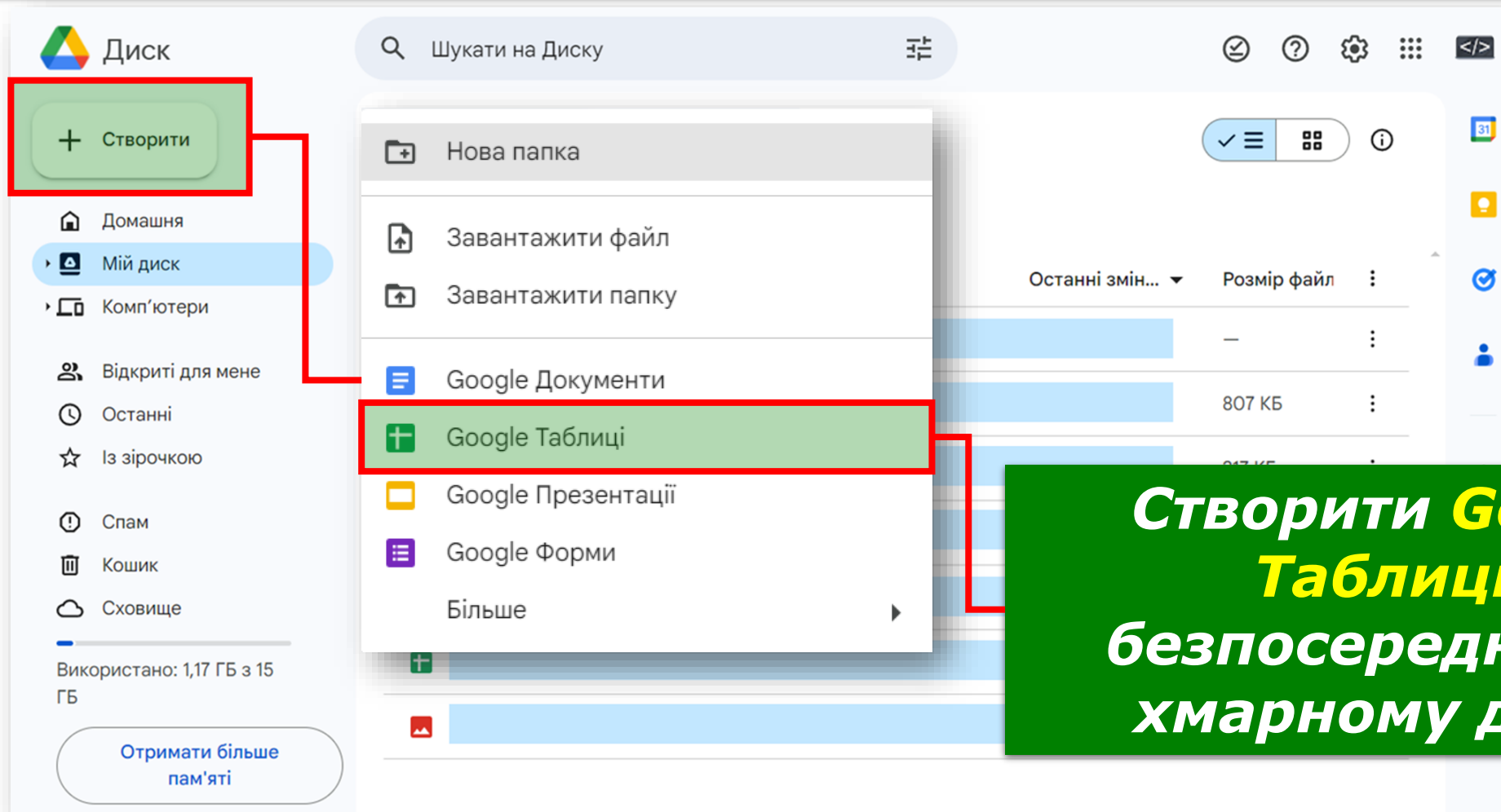
**1. Увійти до свого облікового запису**

**2. У правому верхньому кутку сторінки натиснути значок меню *Додатки Google***

**3. Вибрати значок *Таблиці* та кнопку *Створити* на сторінці, що відкриється**



## Створення онлайн-документів на сторінці **Google Диска**.



**Створити Google  
Таблицю  
безпосередньо на  
хмарному диску**

# Як «читати» діаграму, побудовану на основі даних таблиці?

## Створити діаграму в **Таблицях Google**

The screenshot shows the Google Sheets interface with the following elements:

- Browser Tab:** Путівки.xlsx - Google Таблиці
- URL:** docs.google.com/spreadsheets/d/1tb1QTlg9mWfZm2t\_Eb5wggKk\_b68i3po/edit?gid=735486645#gid=735486645
- File Name:** Путівки .XLSX
- Menu:** Файл, Змінити, Вигляд, **Вставити**, Формат, Дані, Інструменти, Довідка
- Insert Menu:** Клітинки, Рядки, Стовпці, Аркуш, Таблиці, **Діаграма**
- Table Data:**

Крайна	Місто	квітень
Україна	Одеса	1
Україна	Херсон	
Україна	Бердянськ	
- Chart Editor Panel:** Редактор діаграм, Налаштувати, Оформлення, Тип діаграми: Стовпчаста діаграма

# Як «читати» діаграму, побудовану на основі даних таблиці?



# Як «читати» діаграму, побудовану на основі даних таблиці?

**Дані для побудови діаграми**

**Область побудови діаграми**

Таблиця калорійності	
Назва продукту	Калорії
Молоко	58
Хліб житній	214
Вівсяна крупа	345
Баклажани	24
Картопля	83
Огірки ґрунтові	15
Яблука	46
Грейпфрукт	35
Телятина	90
Кури	165

Таблиця калорійності

**Назва  
діаграми**



**Легенда**

**Поля даних**

**Ряди даних**

**Осі даних**

# Який тип діаграми обрати?

*За допомогою табличного процесора можна будувати діаграми різних типів.*

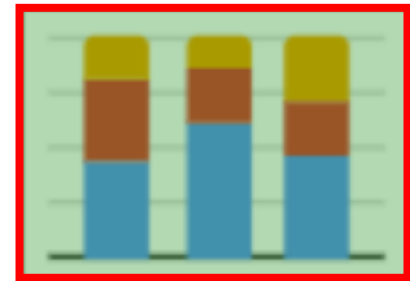
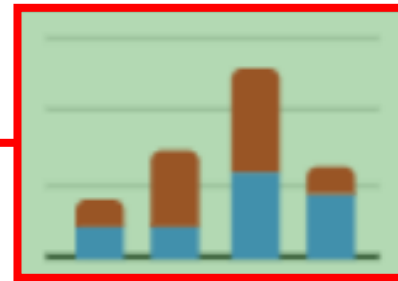
*Кожний тип містить кілька видів діаграм — плоскі та об'ємні, звичайні, з накопиченням чи нормовані з накопиченням.*

*Наприклад,  
**стовпчаста діаграма**  
може бути одного з  
видів:*

Стовпчасті



**З накопиченням**

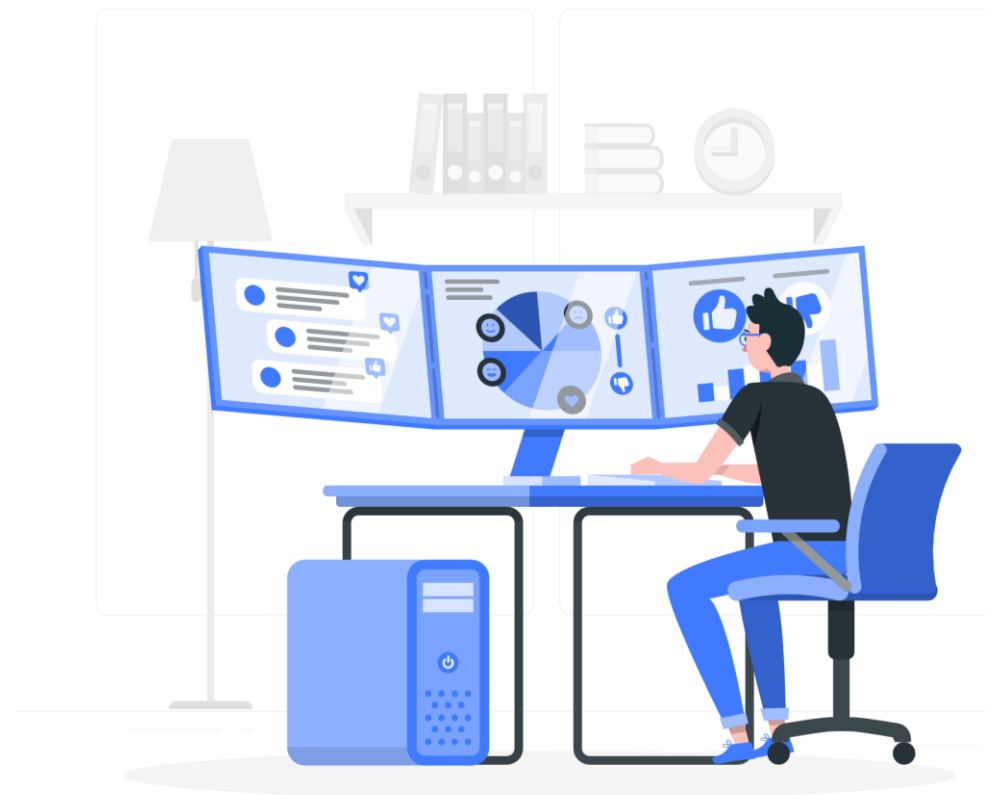


**Нормована  
з накопиченням**

# Як змінювати властивості окремих складових діаграми?

**Після створення діаграму можна:**

- ✓ розміщувати в будь-якому місці аркуша табличного процесора,
- ✓ вилучати,
- ✓ форматувати й редагувати:
  - ✓ змінювати її розмір та зовнішній вигляд її окремих складових.



# Як змінювати властивості окремих складових діаграми?

*Перед переміщенням, зміною розміру або вилученням діаграму слід **вибрати**. Робиться це клацанням в області діаграми.*

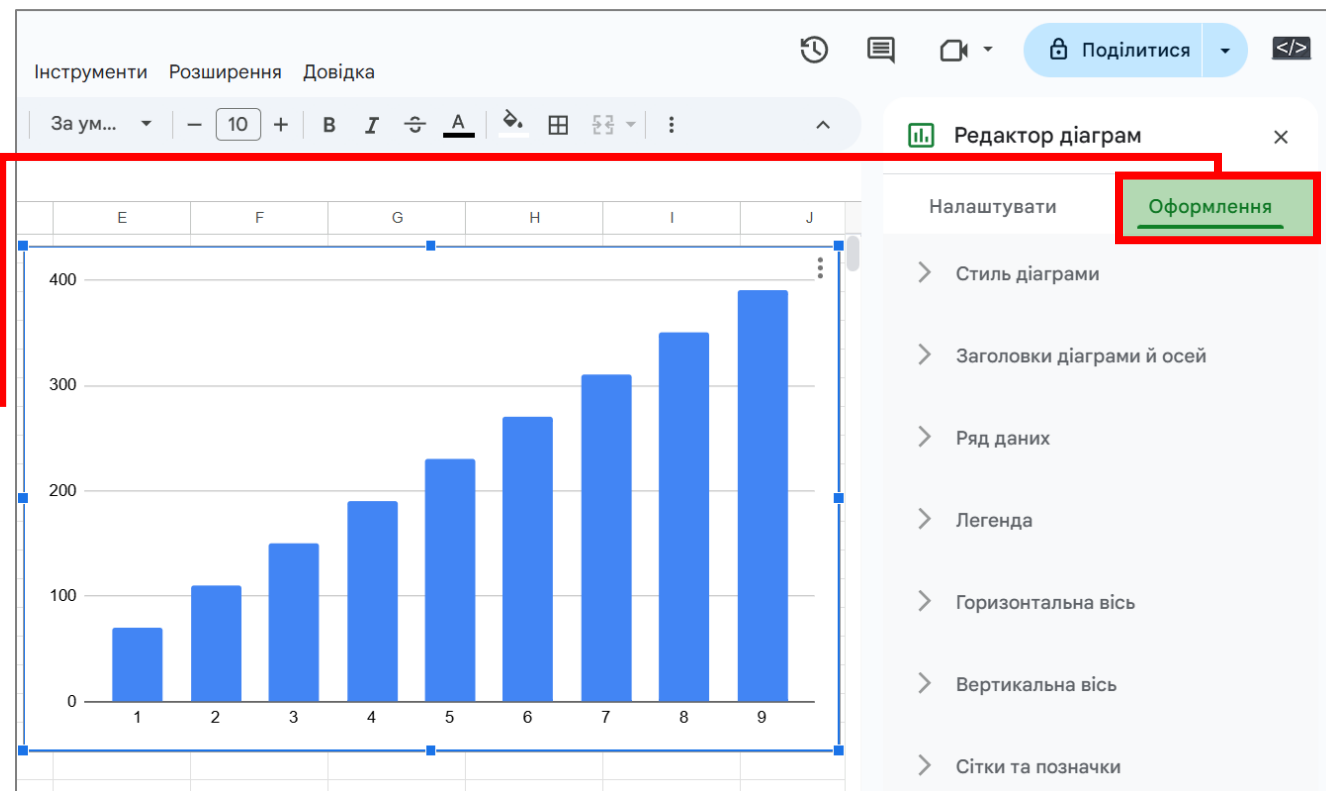
*Переміщення, зміна розмірів і вилучення діаграми здійснюється аналогічно до виконання цих операцій для будь-якого об'єкта програм.*



# Як змінювати властивості окремих складових діаграми?

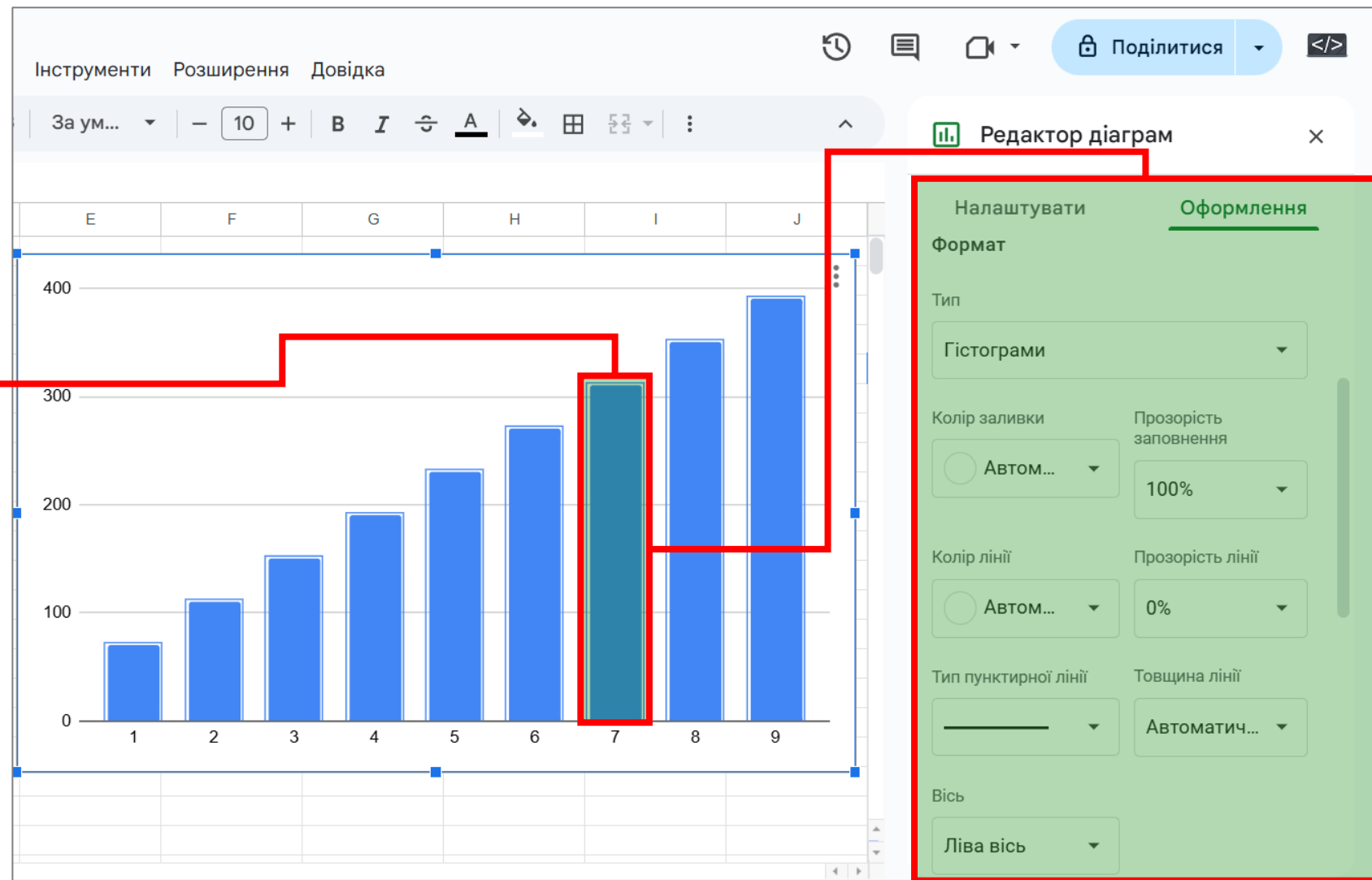
*Після створення діаграми її можна форматувати та змінювати тип, джерело даних, значення параметрів діаграми або місце розміщення.*

*Це можна робити за допомогою вкладки **Оформлення Редактора діаграм**, який з'являється після виділення діаграми.*

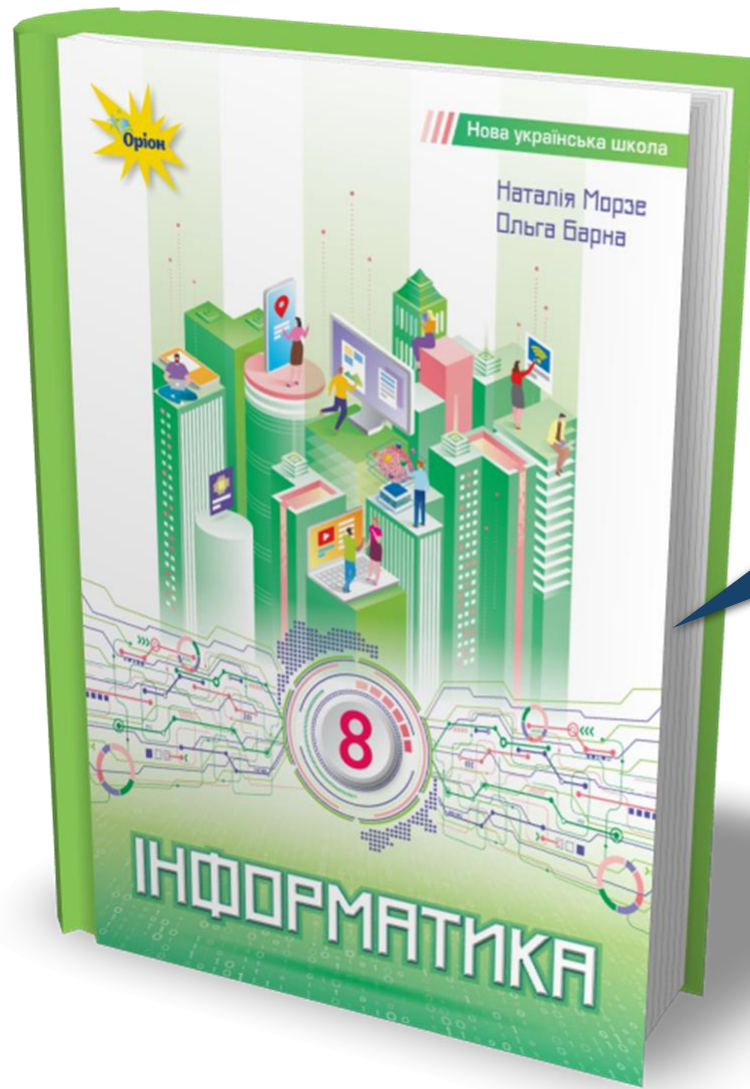


# Як змінювати властивості окремих складових діаграми?

**Для змінювання параметрів форматування треба двічі клацнути лівою кнопкою миші на потрібному об'єкті та вибрати необхідне.**



# Домашнє завдання



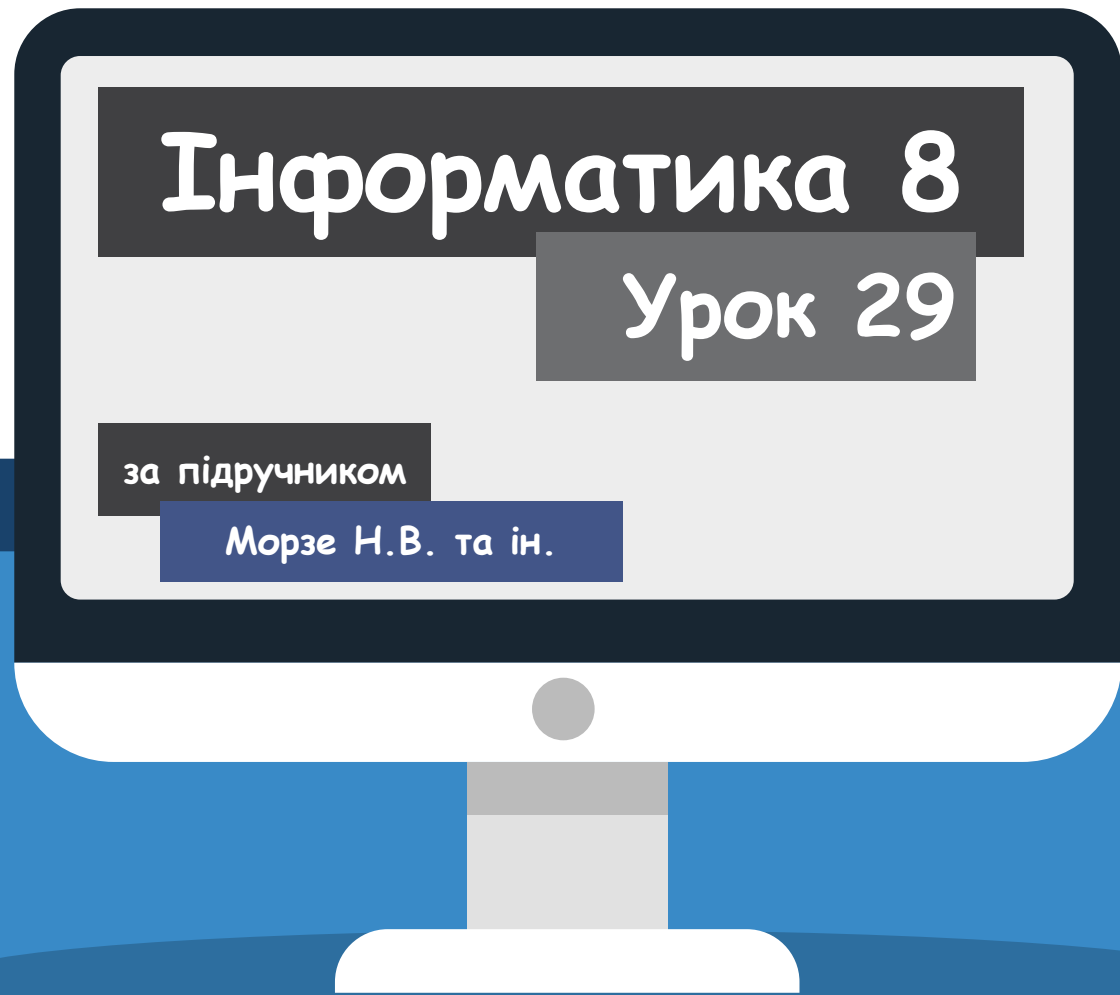
**Проаналізувати**  
**с. 96-98**



***Виконати завдання з файлу:***

***Практичне завдання\_урок 29***





# Успіхів у навчанні!

Нова українська школа

