

# ІНФОРМАТИКА



# Символи та образи. Художній образ. Знакові системи. Принципи побудови знаків

За навчальною програмою 2018 року



**Урок 19**



***Художній образ – створена засобами мови узагальнена картина реальної дійсності або переживань митця у формі конкретного, життєвоповного явища.***





## Види художніх образів

### **Символічні**

*(Хліб та сіль). Символ  
благородства намірів і  
дружби, а тому й  
гостинності. А також  
символ святості й  
прощення.*

### **Алегоричні**

*(Образ конокрадів). Втілює  
зажерливість найбільш  
небезпечних та підлих  
людей.*



## Види художніх образів

*За своїм  
характером*

*трагічні,  
комічні*

*За місцем у  
творі*

*головні,  
другорядні,  
епізодичні*

*За  
ставленням  
автора*

*позитивні і  
негативні*

*За способом  
творення  
(типом  
асоціювання)*

*Зорові,  
слухові,  
дотикові  
смакові,  
запахові*



## Види художніх образів

За предметом змалювання образи поділяються на:

- образи-персонажі;
- образи-пейзажі;
- образи-речі;
- образи-емоції;
- образи-поняття.





## Властивості художнього образу:

**картинність і конкретність**

**образ є одночасно художнім узагальненням і конкретним зображенням в одиничному малюнку багатьох однотипних подій, людей, явищ, предметів;**

**емоційність**

**виражаючи переживання і настрої автора «в момент творення» (І.Франко), художній образ діє на почуття людини, хвилює її і викликає – позитивне чи негативне – ставлення до предмета зображення, його оцінку;**



## Властивості художнього образу:

### **СТИСЛІСТЬ І МІСТКІСТЬ**

*небагатьма словами в літературі (звуками – в музиці, мазками фарб – у живопису тощо) художній образ виражає значний обсягом зміст, відтворює багатогранність суспільних подій і процесів, людських характерів, а також – світ предметів;*

### **ЗМІСТОВНІСТЬ**

*відтворює явища дійсності в «сконденсованому» вигляді, художній образ викладає різноманітні відомості про життя суспільства і природи, минуле й сучасне, про внутрішній світ і діяльність людини.*



## Художній символ

**Неможливо переоцінити роль художніх символів у мистецтві. І тим не менше, хоча важливість символів підкреслювалася вже античної естетикою і філософією мистецтва, залишається ціла низка складних проблем, пов'язаних з розумінням таких символів. Тут можна зупинитися тільки на найбільш важливих з них.**





## Визначення символу

У загальному випадку **СИМВОЛ** – це ідея, образ або предмет, що має власний зміст і одночасно представляє в узагальненій, нерозгорнутій формі деякий інший зміст.

Художні символи, використовувані в художньому мисленні, є окремим випадком символів.





## Знакові системи

**Знакові системи формувалися протягом усієї історії людства. Це було необхідно не тільки для того, щоб накопичені будівлі могли передаватися з покоління в покоління – на думку багатьох антропологів, наука про знаки спочатку зародилася як засіб спілкування між людьми.**





## Функції знаків

**В основі всіх знаків будь-якої мови лежать три елементарні функції, що випливають із семіотичної моделі комунікації, згідно з якою знак — посередник між користувачем та об'єктами зовнішнього світу:**

**Номінація**

**назвати предмети реального світу;**

**Предикація**

**привести назване у зв'язок один до одного;**

**Локалізація**

**локалізувати назване у просторі та часі.**



## Види знаків та знакових систем



Одиничні та системні

Умовні та природні

Прямі та опосередковані

Статичні та операційні

Ситуативні та аситуативні



## Класифікація знакових систем за особливостями знакового складу

### Замкнені та відкриті

В замкнених системах кількість знаків чітко визначена, і кожен новий знак перетворює вихідну знакову систему у нову. У відкритих системах поява нових знаків не порушує старої системи.

### Прості та складні

Прості системи складаються з однорідних знаків. Складні — з різнотипних знаків та можуть бути одноярусними та багатоярусними, тобто такими, в яких виникає ієрархічне підпорядкування — знаки однієї підсистеми можуть бути зведені, спрощені до знаків іншої.

### Перехресні та самобутні

Всередині перехресних систем містяться одні й ті самі знаки. Самобутня система не перетинається з іншими.



## За теорією графічного дизайну

Знакові зображення за теорією графічного дизайну умовно поділяються на три групи:

*зображувальні*

*словесні*

*комбіновані*





## *Material Design від Google*

### *Принципи*

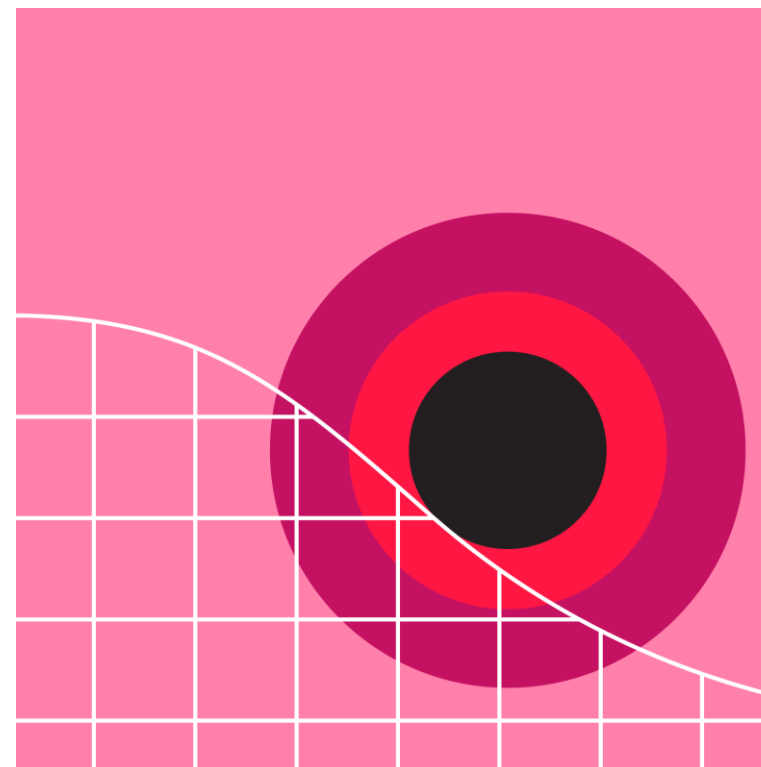
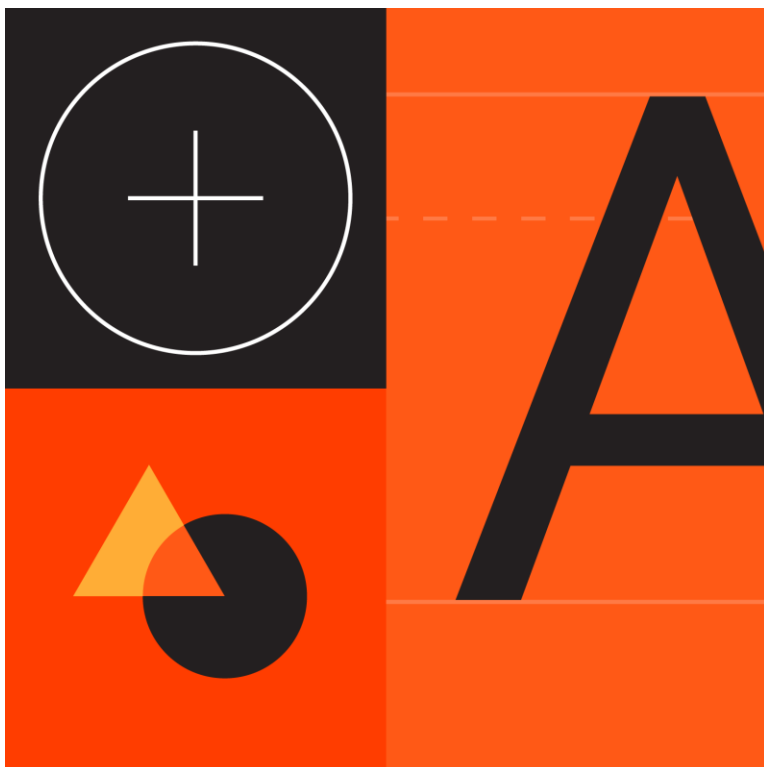




## Матеріалом є метафора

*Сміливий, графічний,  
навмисний*

*Рух надає сенс*



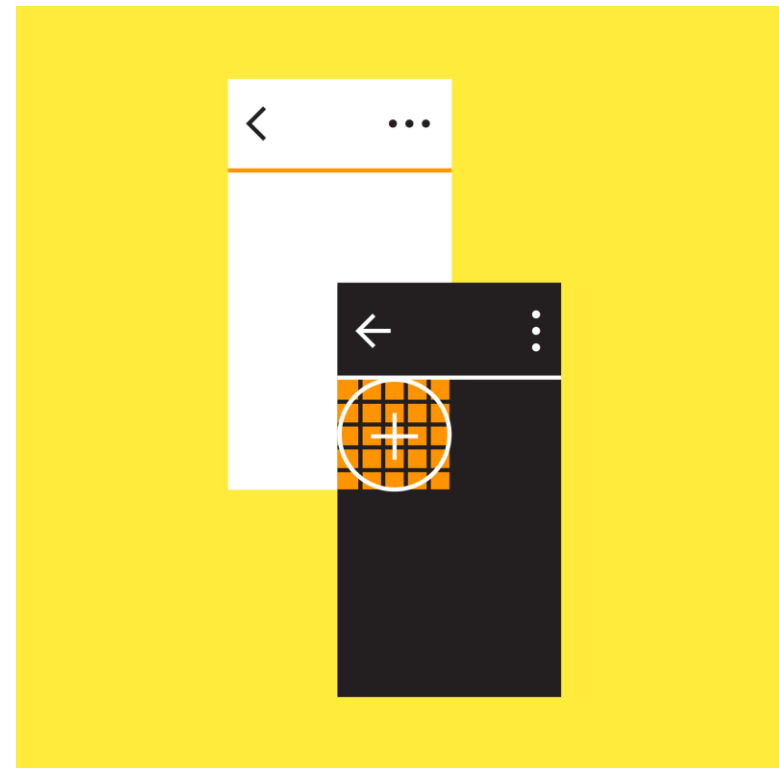


## Матеріалом є метафора

*Гнучка основа*



*Крос-платформа*



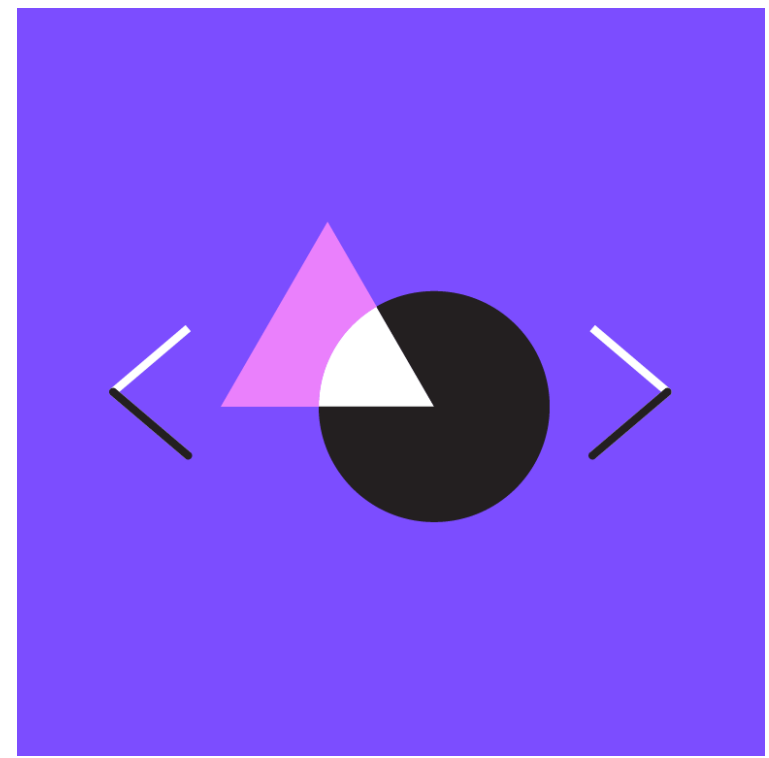
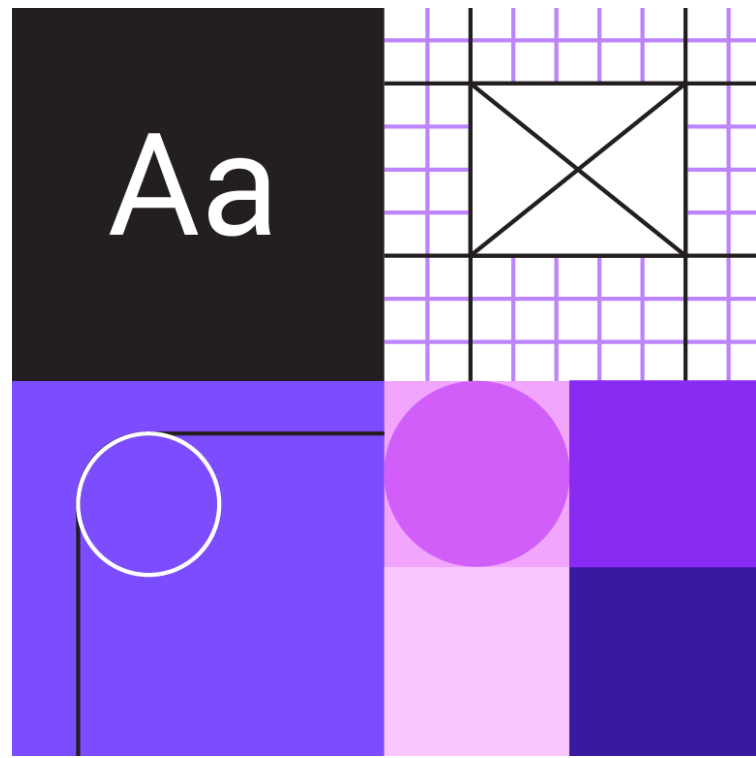
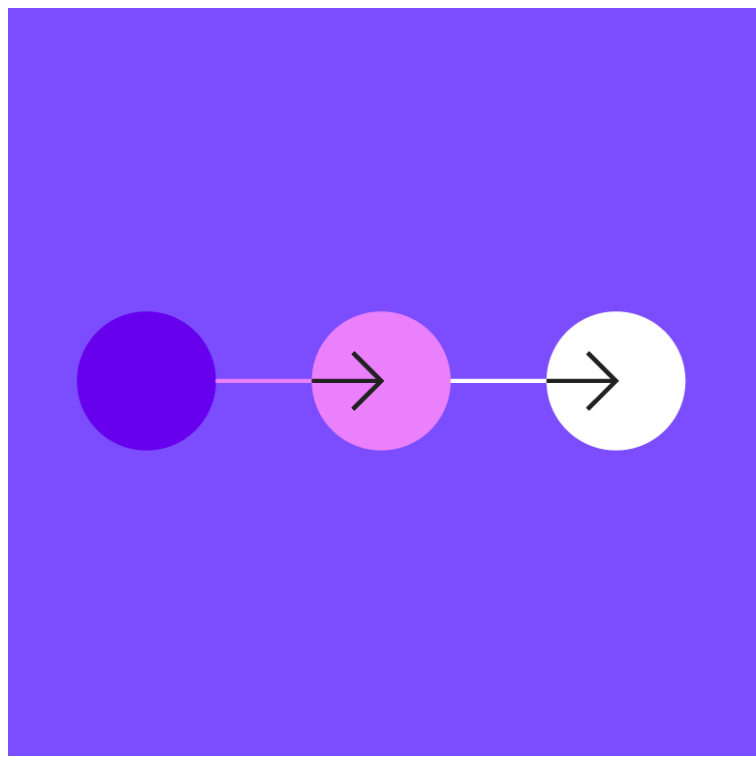


## Обійти

*Матеріальна система*

*Матеріальний фонд*

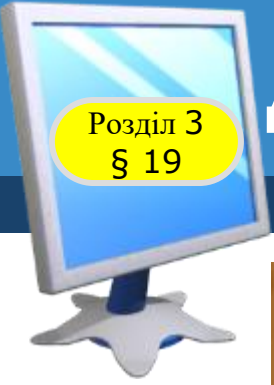
*Матеріальні вказівки*





- 1. Що ви розумієте під поняттям «художній образ»?**
- 2. Назвіть види художніх образів.**
- 3. Назвіть властивості художнього образу.**
- 4. Що ви розумієте під поняттям «художній символ»?**
- 5. Назвіть види знакових систем.**





***Опрацювати  
теоретичний  
матеріал з теми  
уроку***





## Створіть **презентацію** "Стилістична єдність"

- 1. Розмістіть роботу на Google-диску, надайте доступ, для перегляду і редагування учителю і 2 однокласникам.*
- 2. Перегляньте проектну роботу своїх друзів. Додайте коментарі. Порівняйте змістовну частину і оформлення.*
- 3. Оцініть власну роботу і переглянуті роботи.*

# ІНФОРМАТИКА

# Дякую за увагу!

10  
(11)

За навчальною програмою 2018 року



**Урок 19**