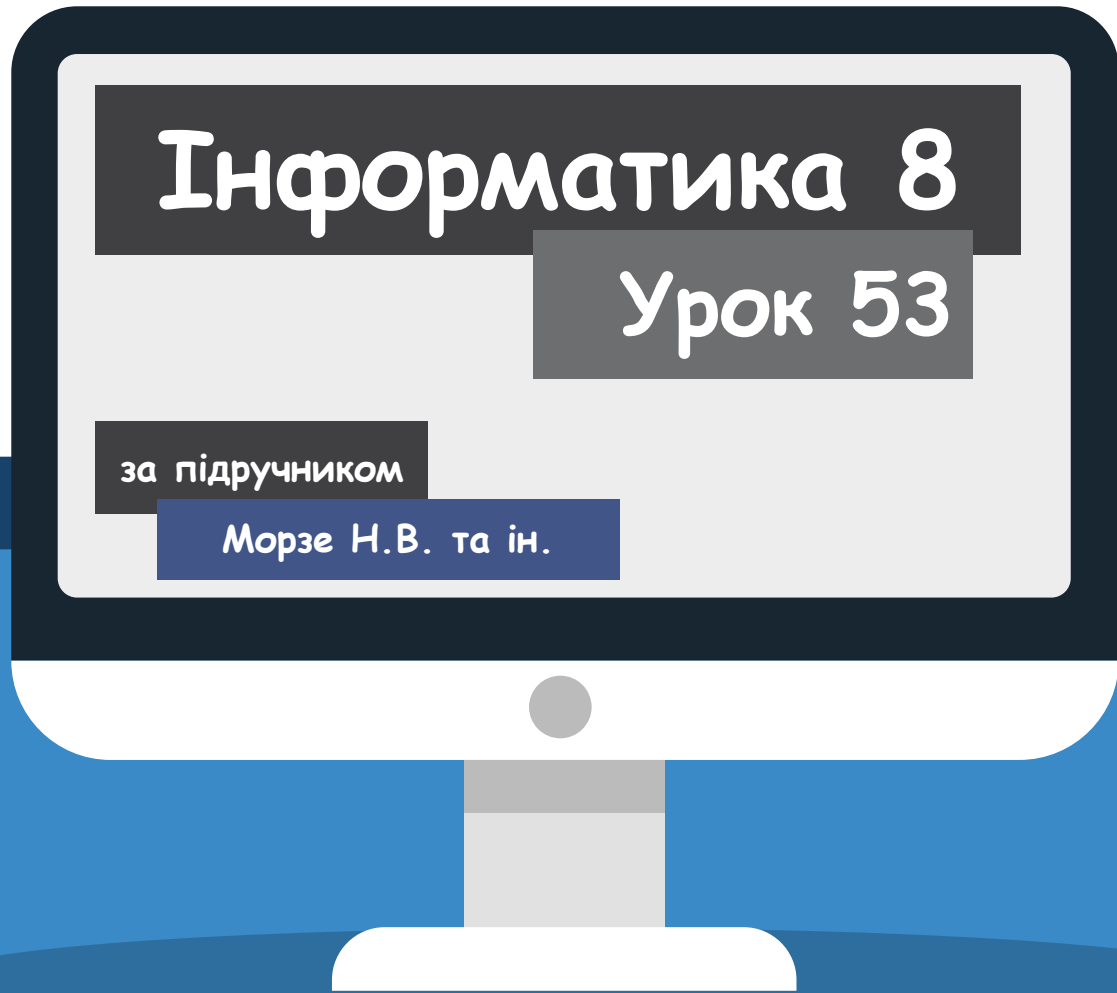


Растрова графіка



Нова українська школа



Мотиваційний вступ

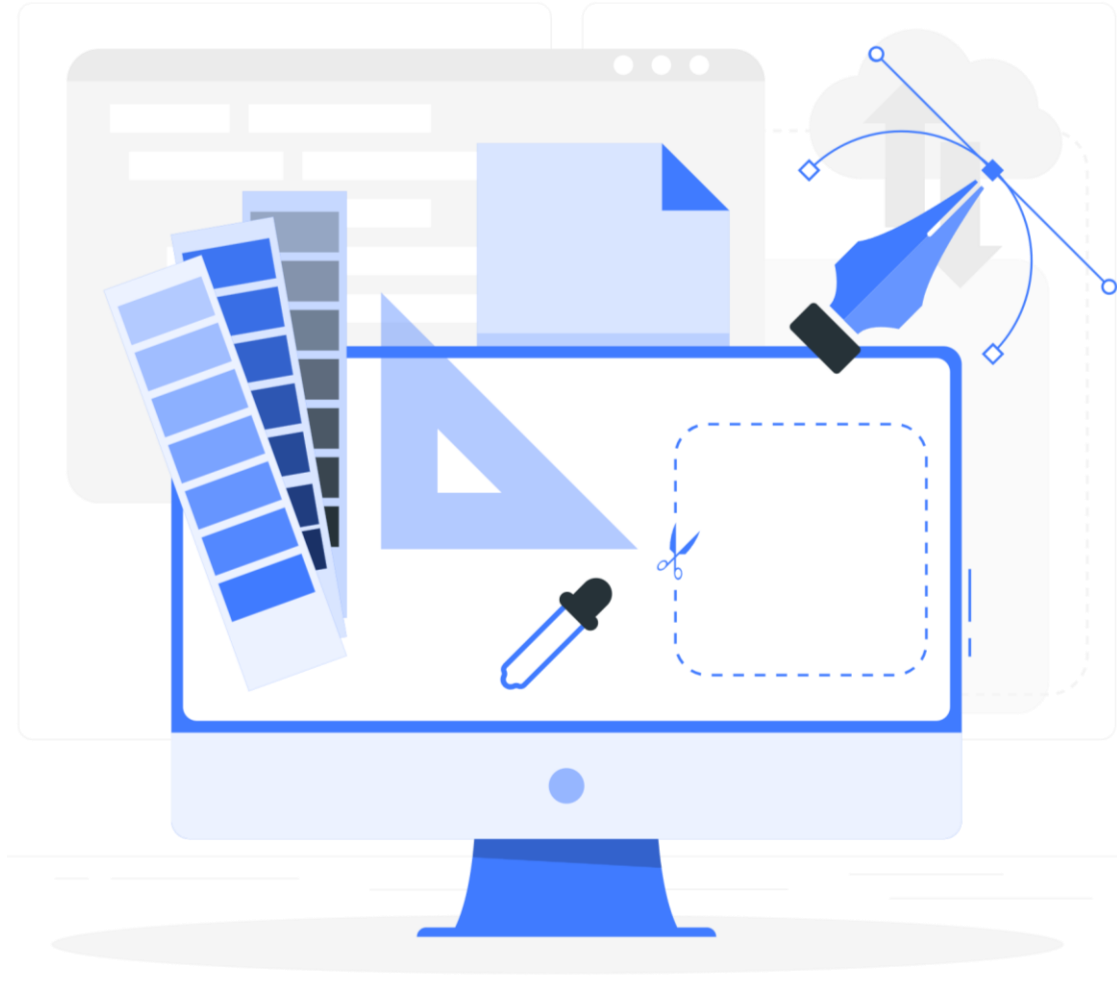
- У сучасному світі кожен хоче зробити свої фотографії яскравими та неповторними — і саме вміння редагувати фото допоможе вам у цьому! Ви зможете створювати стильний контент для соціальних мереж, готувати презентації чи навіть працювати у сфері дизайну.

Завдання

- Розвивайте свою креативність та опануйте вміння перетворювати звичайні знімки на справжній шедевр у цьому квесті.

Якими є редактори комп'ютерної графіки?

Вам уже доводилося працювати з різними растровими та векторними графічними редакторами, онлайн-редакторами та фоторедакторами та сервісами для створення колажів. Ви створювали та редагували зображення, використовуючи різні інструменти редакторів.



Якими є редактори комп'ютерної графіки?

*Професійні растрові графічні редактори, наприклад **Adobe Photoshop**, порівняно з векторними редакторами містять додаткові засоби для опрацювання готових зображень і фотографій.*



Якими є редактори комп'ютерної графіки?


*Одним із растрових графічних редакторів для створення та опрацювання зображень, який не потребує встановлення на комп'ютер, є **Photopea**, що дозволяє працювати як з растровими, так і з векторними зображеннями та графікою.*

photopea.com



Як почати роботу в редакторі Photopea?

*Цей редактор сумісний з будь-яким вебпереглядачем, тому перейдіть до наявного у вас браузера, а далі — на офіційний вебсайт **Photopea**.*

 Photopea [Learn](#) [Tutorials](#) [Templates](#) [API](#)

Free Online Photo Editor

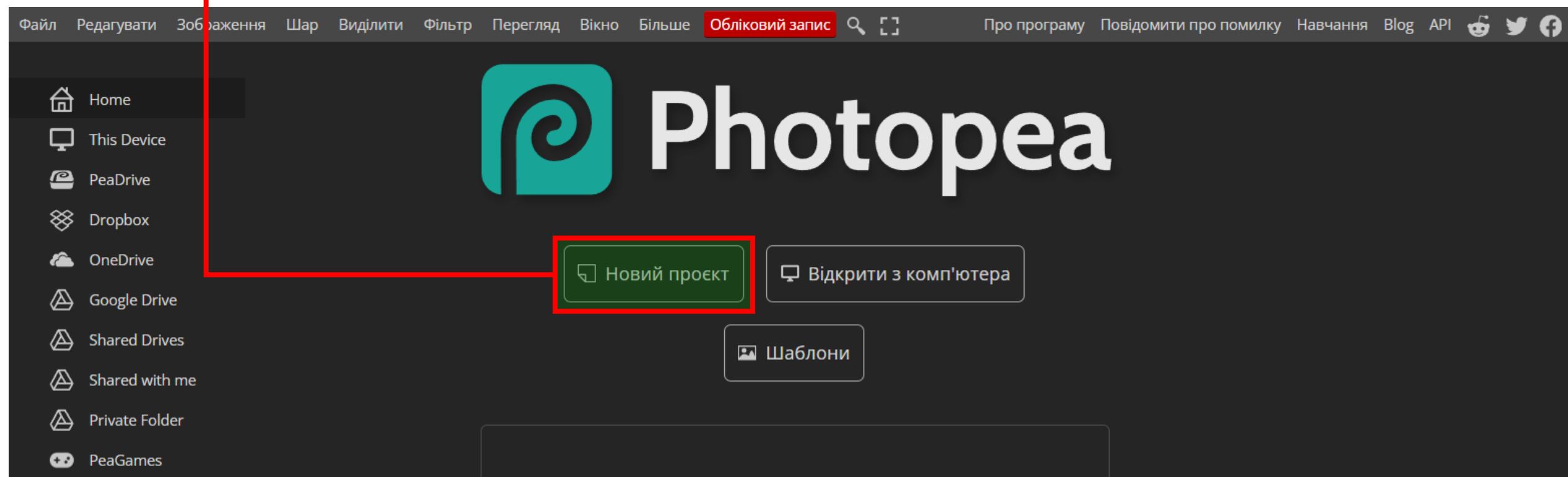
Unlock your creativity with the best free photo editor.

Transform your photos with professional-grade tools in a free online photo editor that works right in your browser. No downloads, no hassle.

Start using Photopea

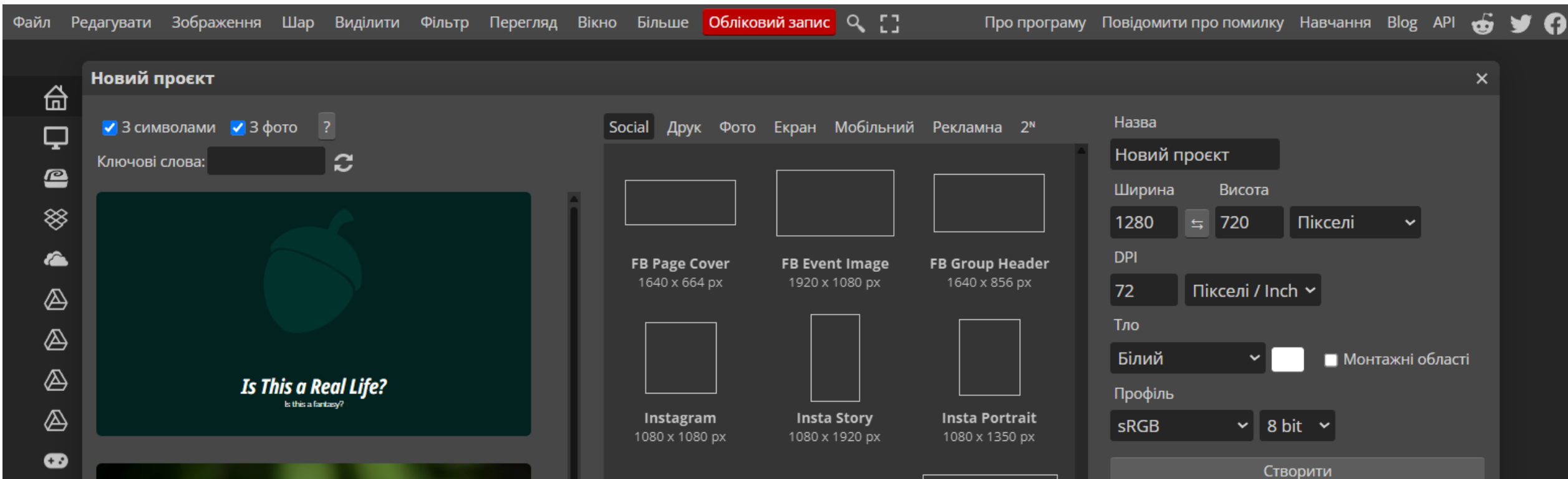
Як почати роботу в редакторі Photopea?

Для створення нового проєкту обирають кнопку **Новий проєкт.**



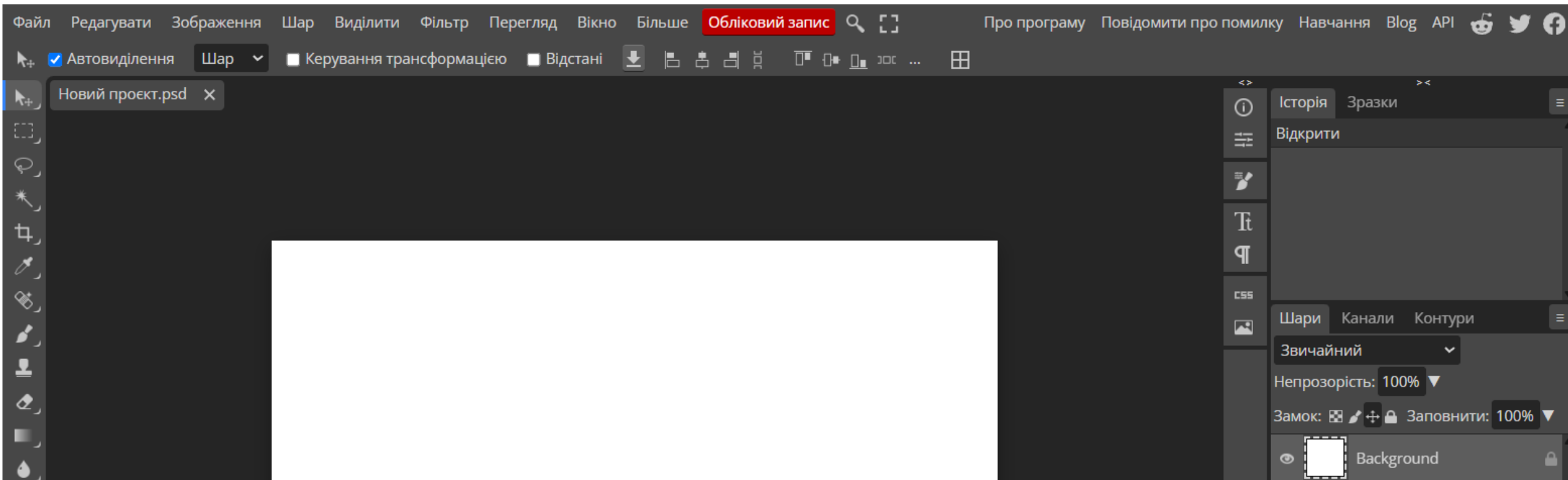
Як почати роботу в редакторі Photopea?

Після цього слід назвати файл і вказати ширину, висоту та фон або обрати один із шаблонів розміру файлу.



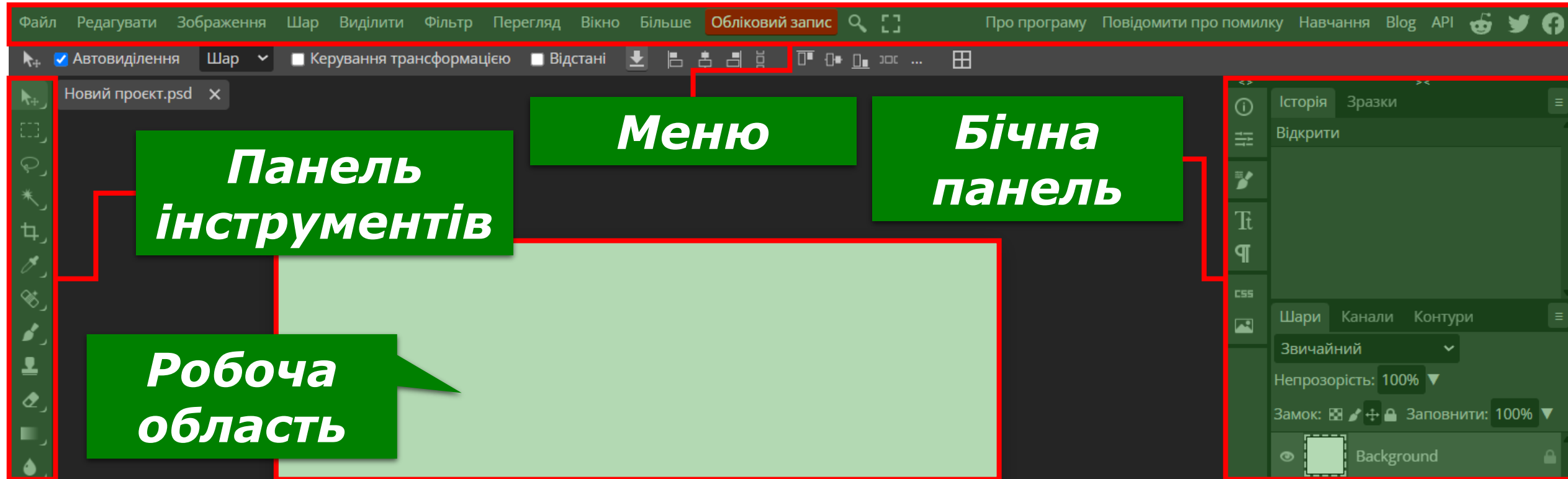
Як почати роботу в редакторі Photopea?

Після завершення задання початкових параметрів проєкту і натискування кнопки **Створити відкривається вікно з декількома інструментами для редагування.**



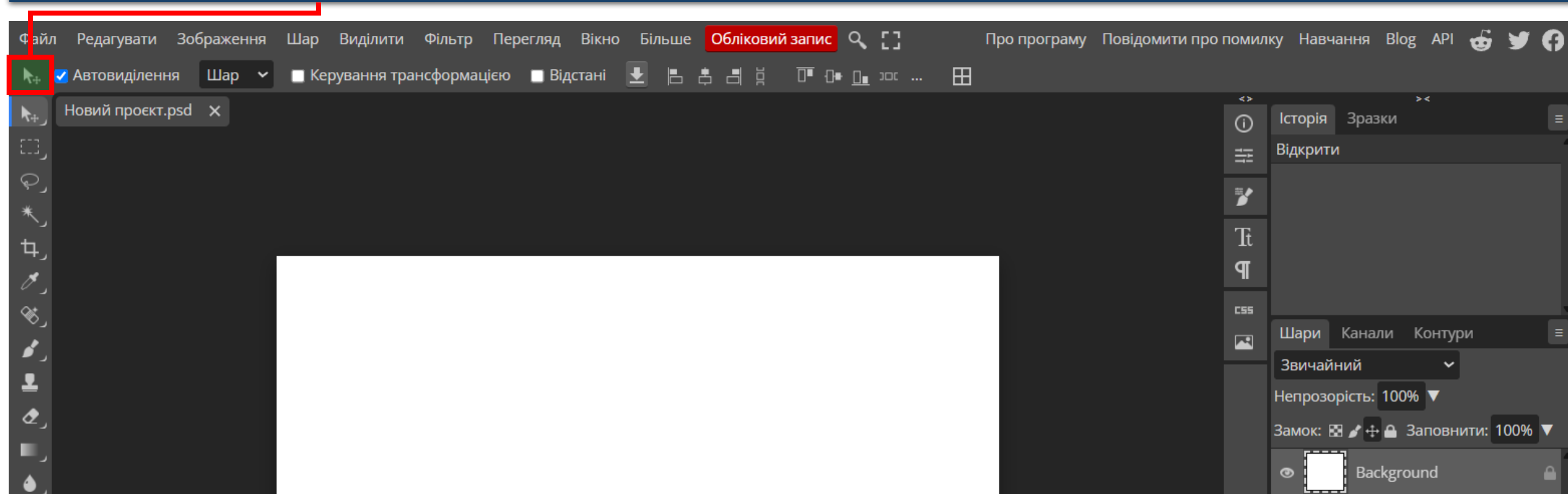
Як почати роботу в редакторі Photopea?

Вікно Photopea дуже схоже на інші редактори зображень. Панель інструментів містить усі доступні інструменти.



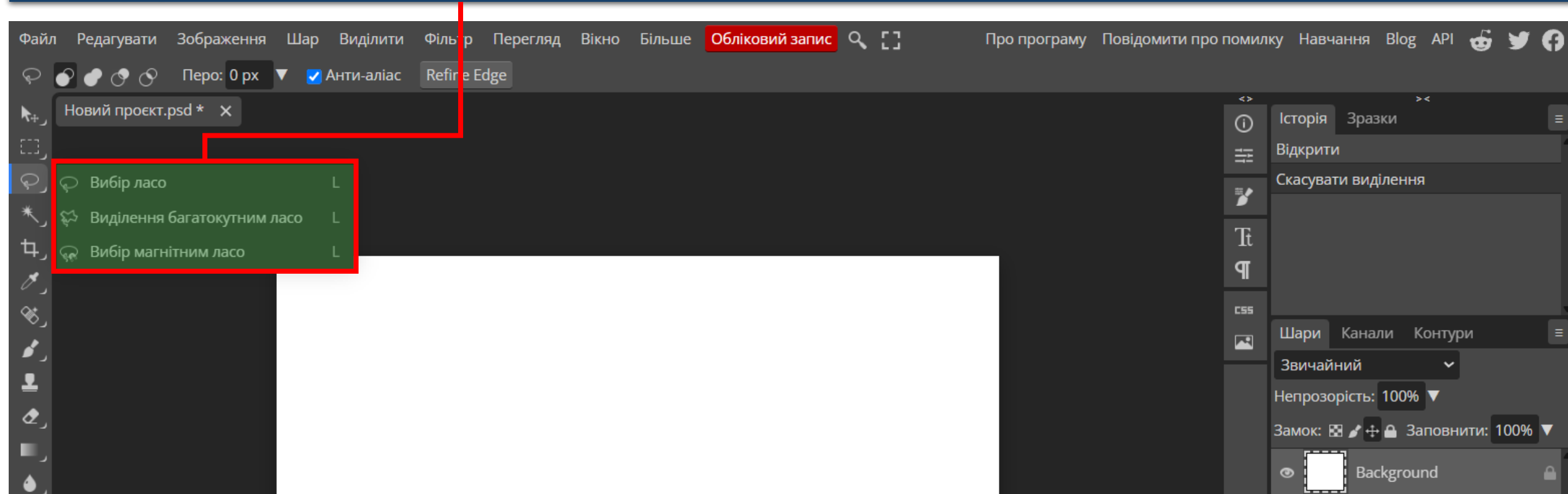
Як почати роботу в редакторі Photopea?

Можна перемикати інструменти, клацаючи їх значки на панелі інструментів. Одночасно може бути активним лише один інструмент.



Як почати роботу в редакторі Photopea?

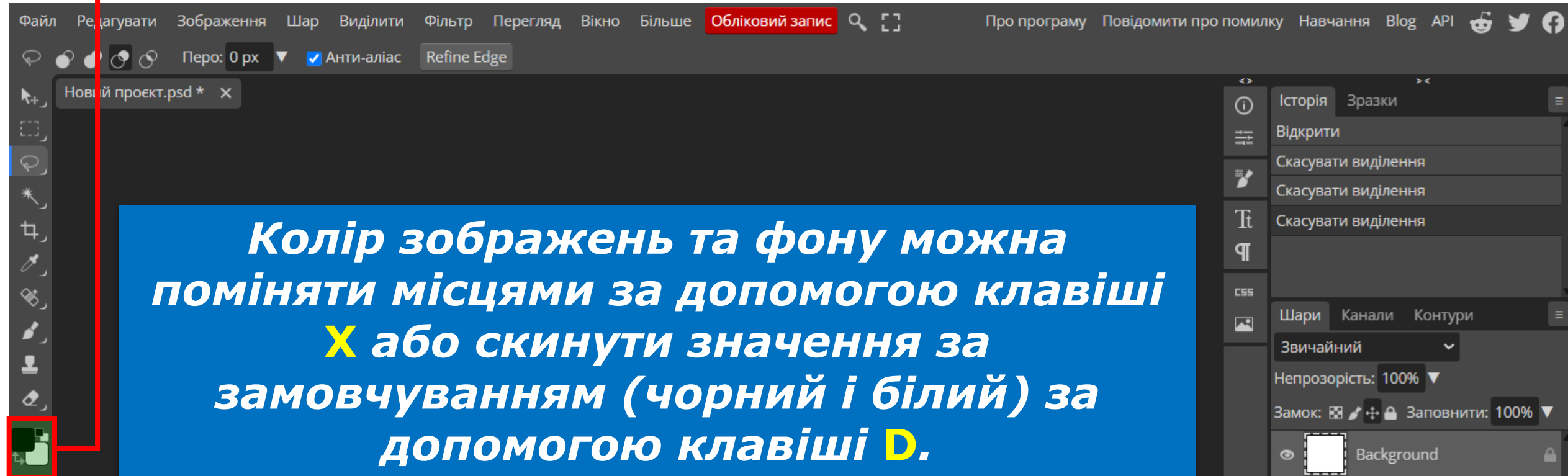
Піктограми з маленькою стрілкою в кутку (наприклад, інструмент **Ласо) містять усю групу пов'язаних інструментів.**



Як почати роботу в редакторі Photopea?

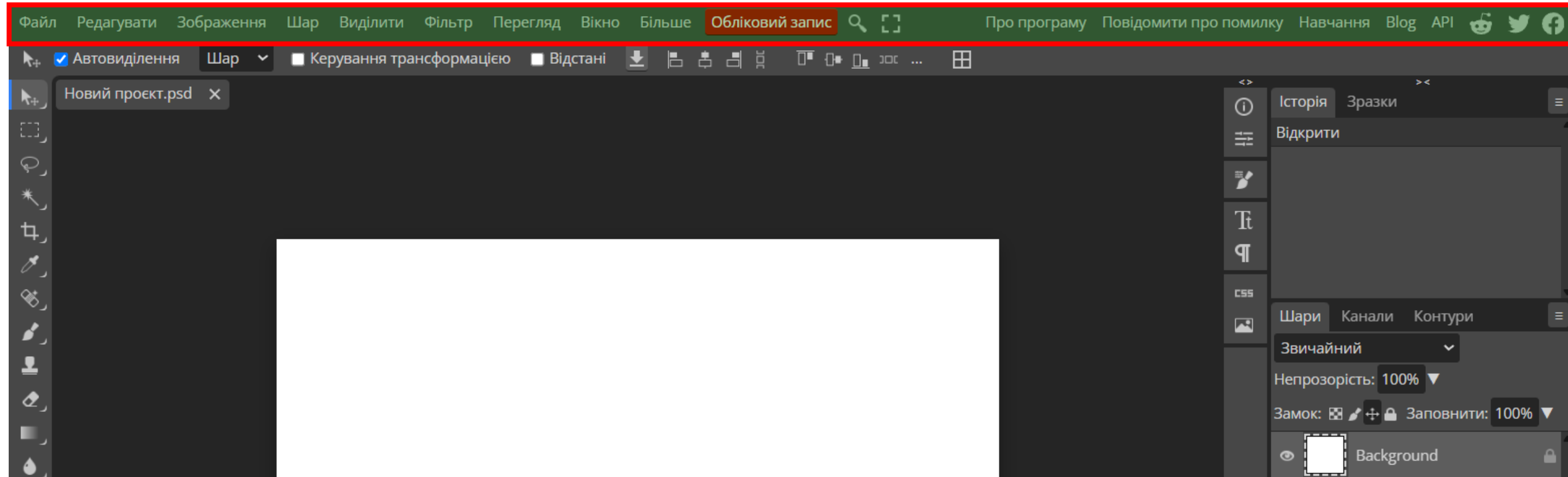
У нижній частині панелі інструментів є колір переднього плану та фону. Це проста палітра з двох кольорів, які використовуються деякими інструментами.

Колір зображень та фону можна поміняти місцями за допомогою клавіші **X або скинути значення за замовчуванням (чорний і білий) за допомогою клавіші **D**.**



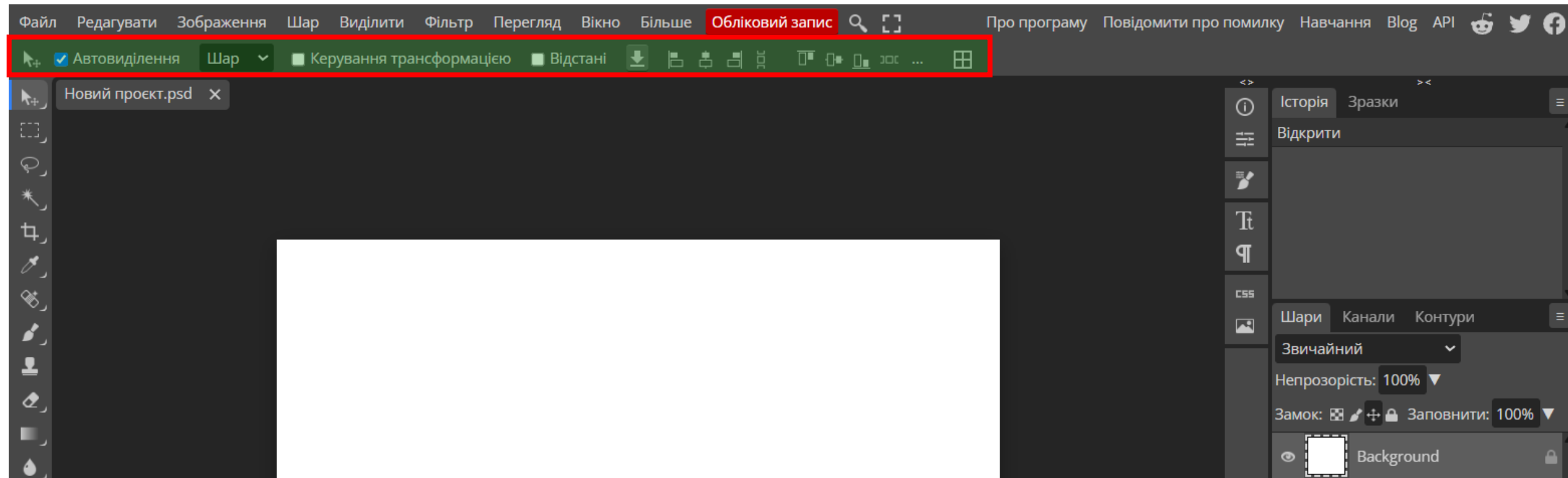
Як почати роботу в редакторі Photopea?

У верхній частині меню складається з двох частин, перша частина (Файл, Правка, Зображення...) є головним меню Photopea. Воно завжди те саме.



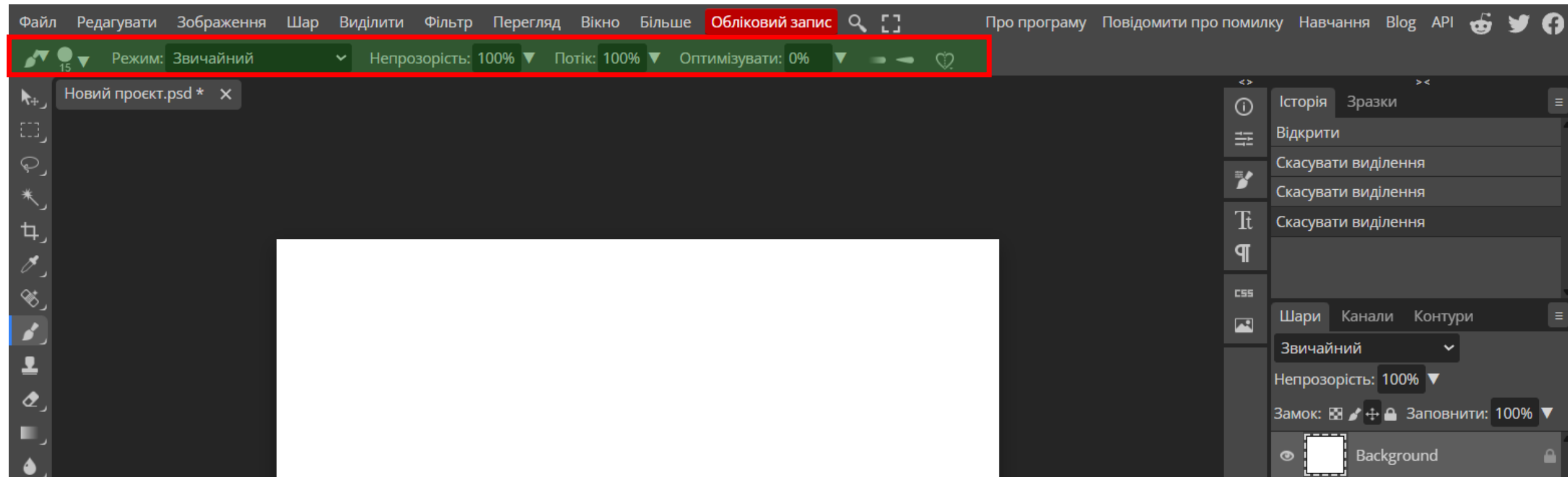
Як почати роботу в редакторі Photopea?

Друга частина (під головним меню) містить параметри поточного інструмента. Цей рядок має різний вміст для кожного інструмента.



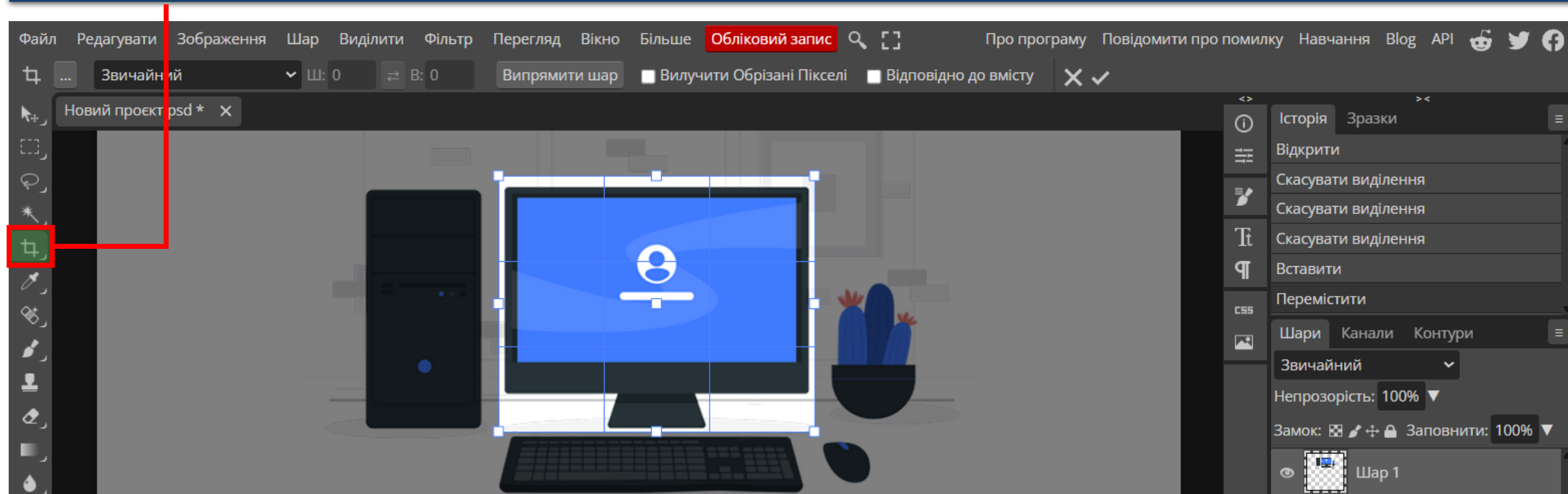
Як почати роботу в редакторі Photopea?

Наприклад, для інструмента **Пензель** він містить режим, непрозорість пензля, потік, оптимізувати.



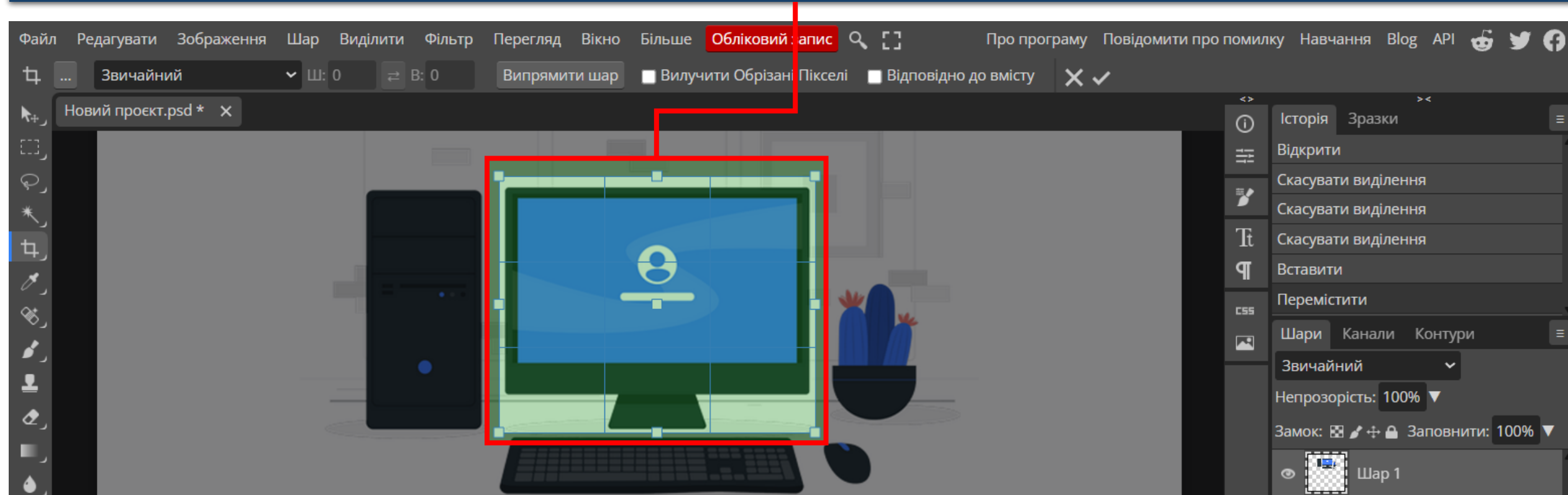
Як працювати із фрагментами зображень у редакторі Photopea?

Інструмент *Кадрування* використовують для кадрування зображення, коли потрібно обрізати його частину.



Як працювати із фрагментами зображень у редакторі Photopea?

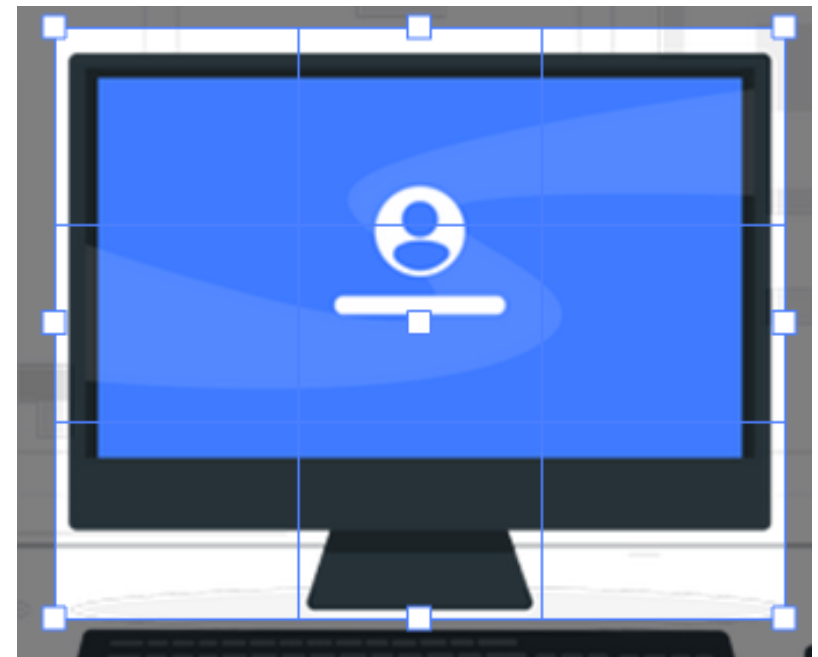
Для цього виділяють фрагмент зображення, який має залишитися, у кутах навколо виділеного фрагмента з'являються блакитні маркери.



Як працювати із фрагментами зображень у редакторі Photopea?

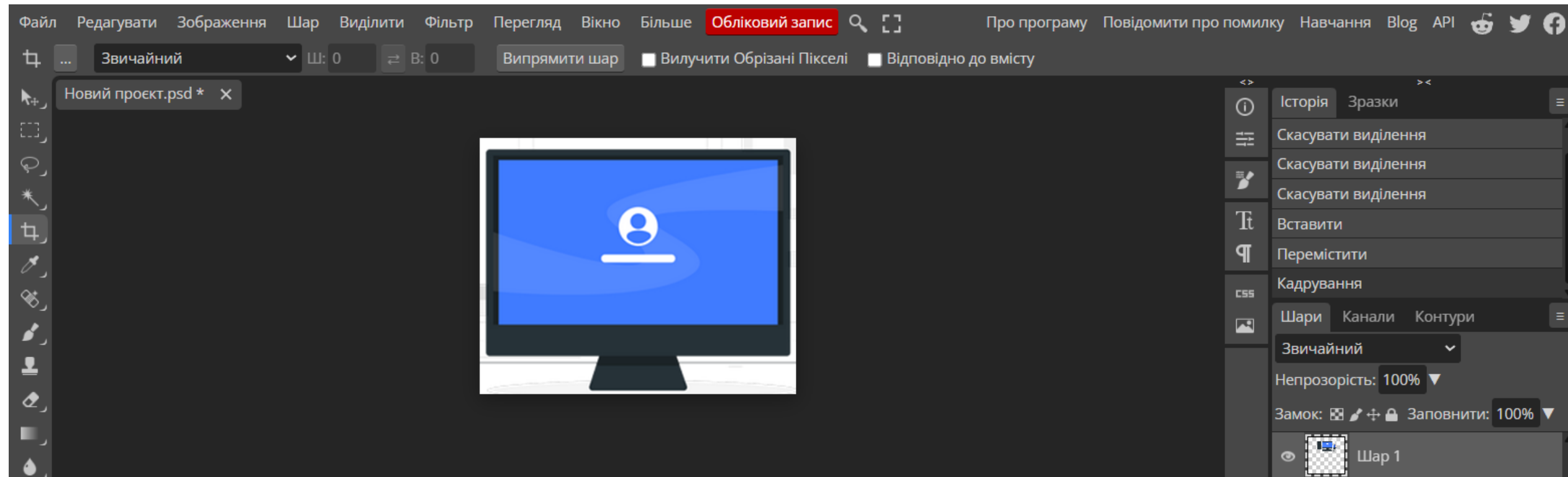
За допомогою цих маркерів можна коригувати виділення. Також під час виділення відображається сітка, що поділяє виділений фрагмент на три частини по вертикалі та горизонталі.

Ця сітка допомагає правильно скомпонувати зображення за правилом третин — одним із найважливіших правил побудови композиції в малюванні, фотографії та дизайні.



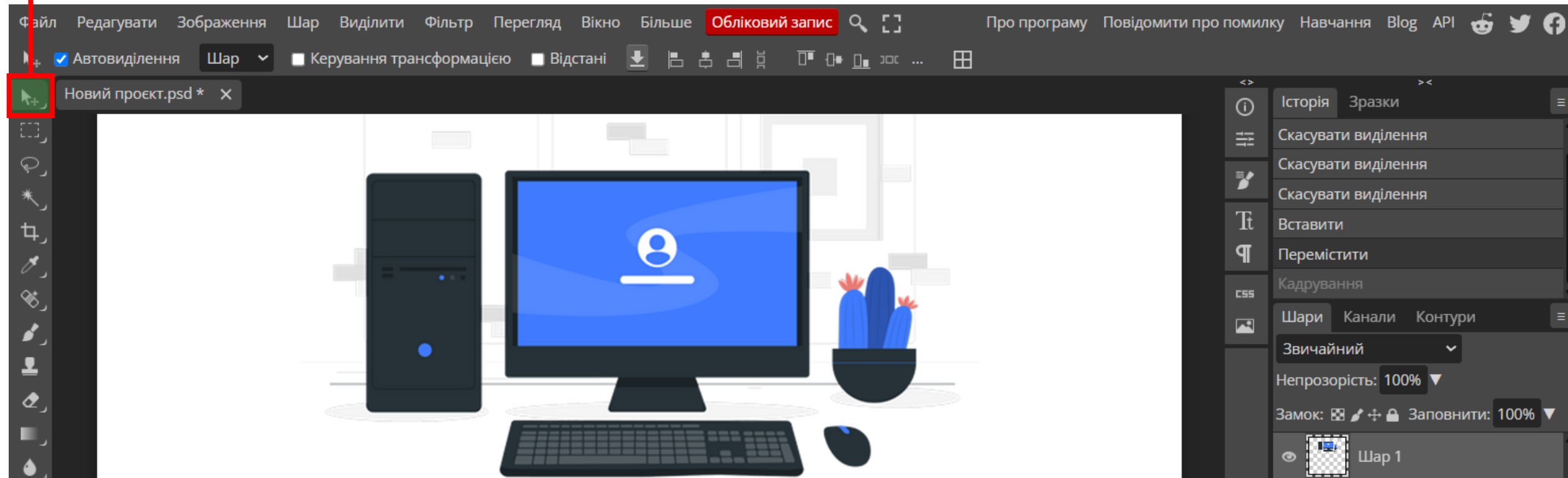
Як працювати із фрагментами зображень у редакторі Photopea?

Після налаштування виділення слід натиснути (*Enter*), і всі частини зображення, що перебувають за межами виділеного фрагмента, будуть обрізані.



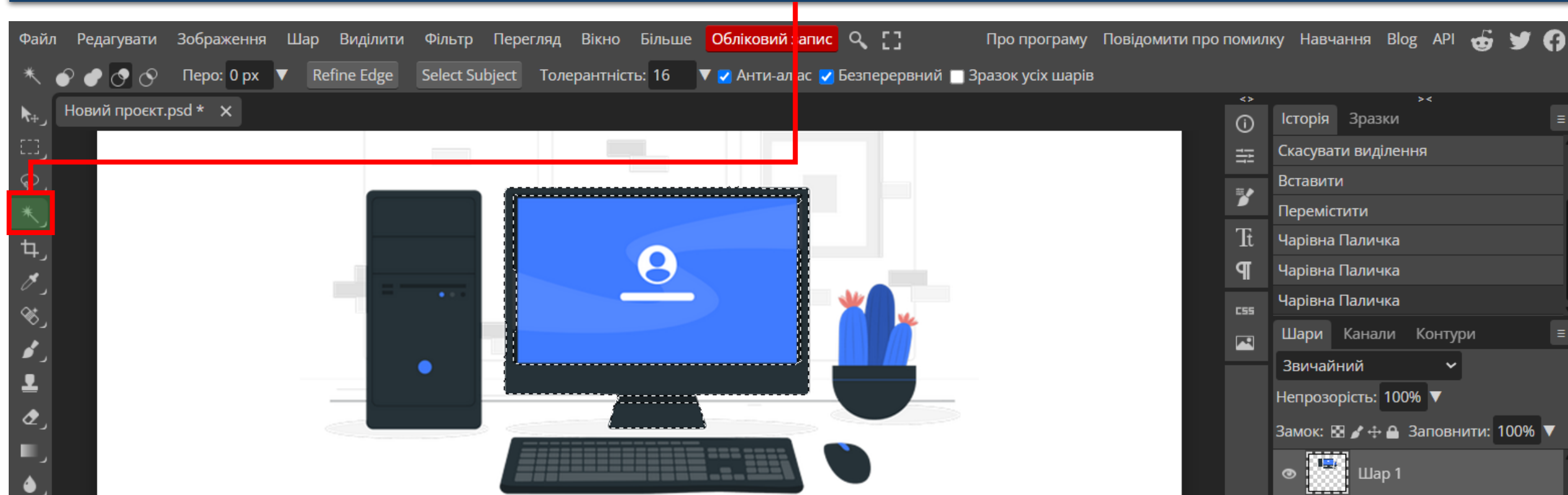
Як працювати із фрагментами зображень у редакторі Photopea?

Інструмент *Переміщення* використовують лише в тому разі, якщо на зображенні виділено деякий фрагмент.



Як працювати із фрагментами зображень у редакторі Photopea?

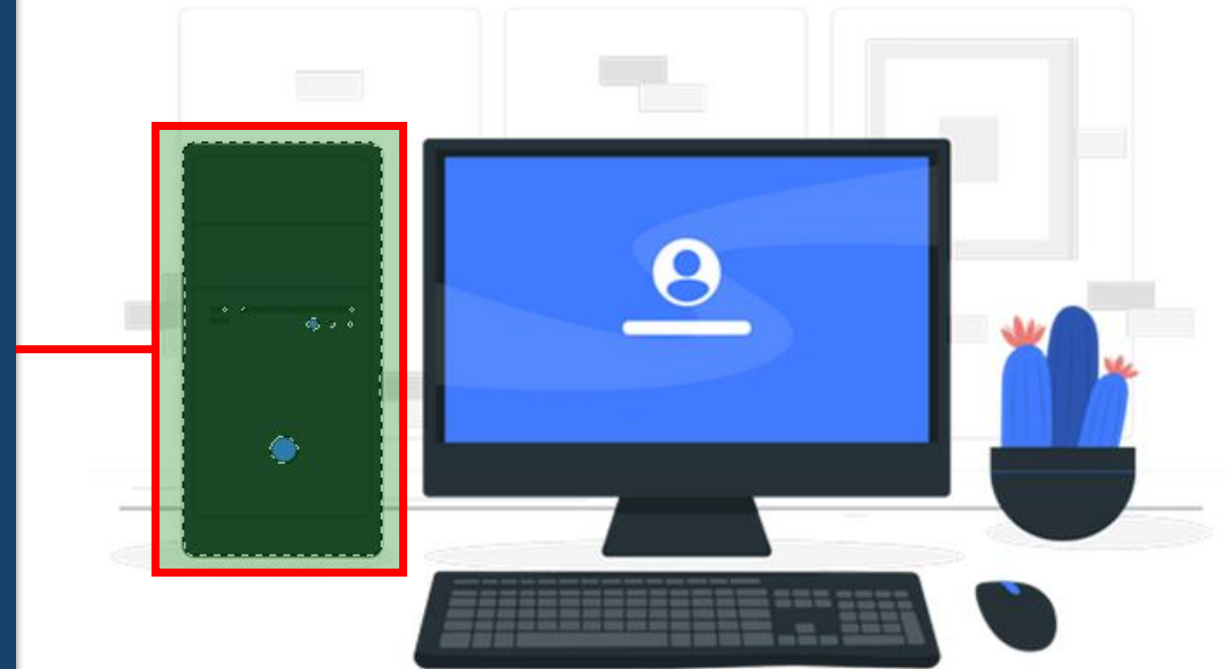
Для виділення фрагментів зображення корисним є інструмент **Чарівна паличка** (можна виділяти фрагменти на основі схожості кольорів суміжних пікселів).



Як працювати із фрагментами зображень у редакторі Photopea?

Якщо вибрати цей інструмент і клацнути мишею в деякому місці зображення, буде виділено фрагмент,

усі пікселі якого мають однаковий колір або схожий відтінок з точкою, вказаною цим інструментом. Таким чином зручно виділяти однотонні фрагменти, зафарбовані одним кольором



Розгадайте ребус

rebus1.com/ua



А

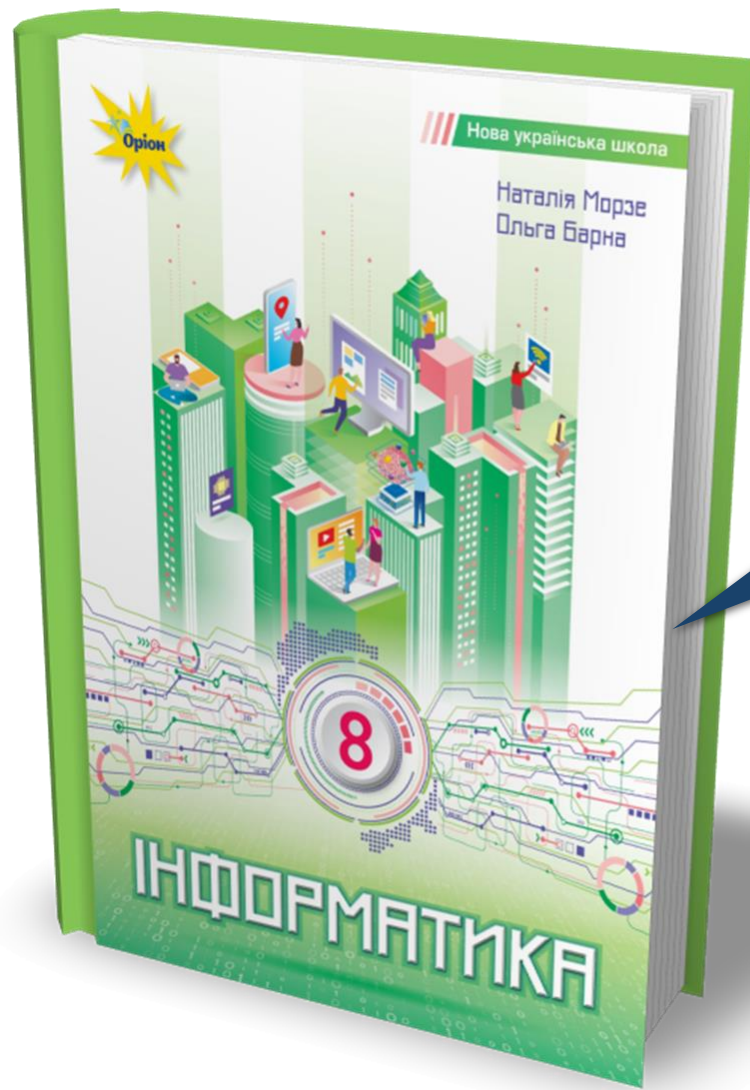


А

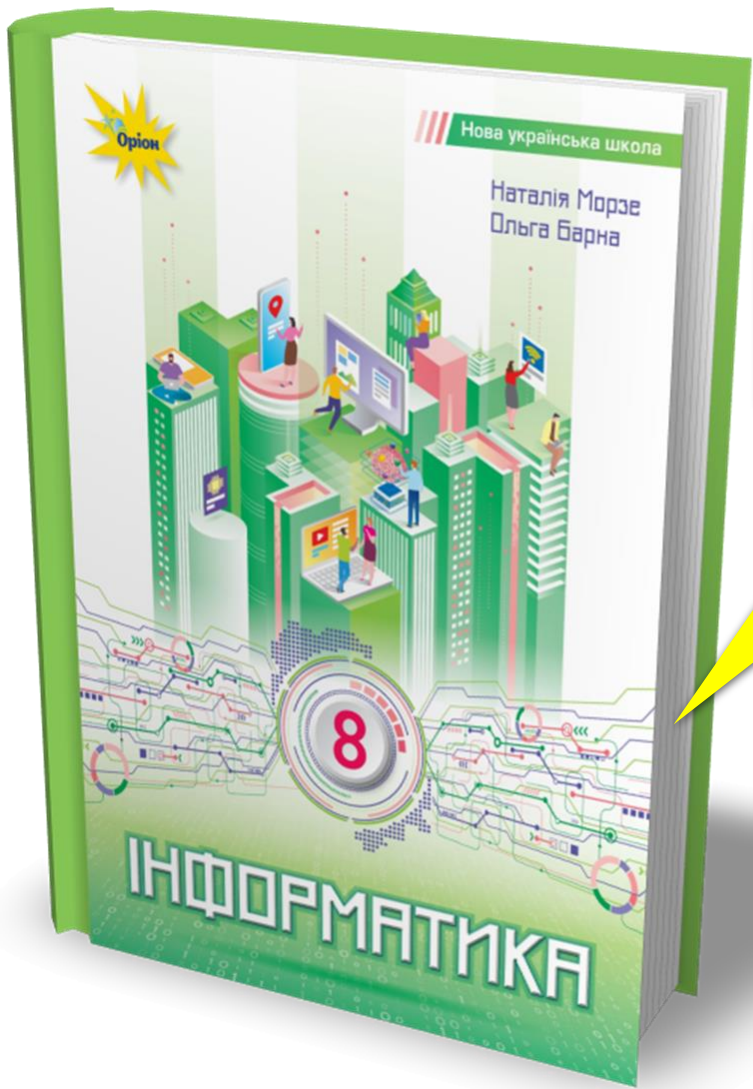
Графіка



Домашнє завдання

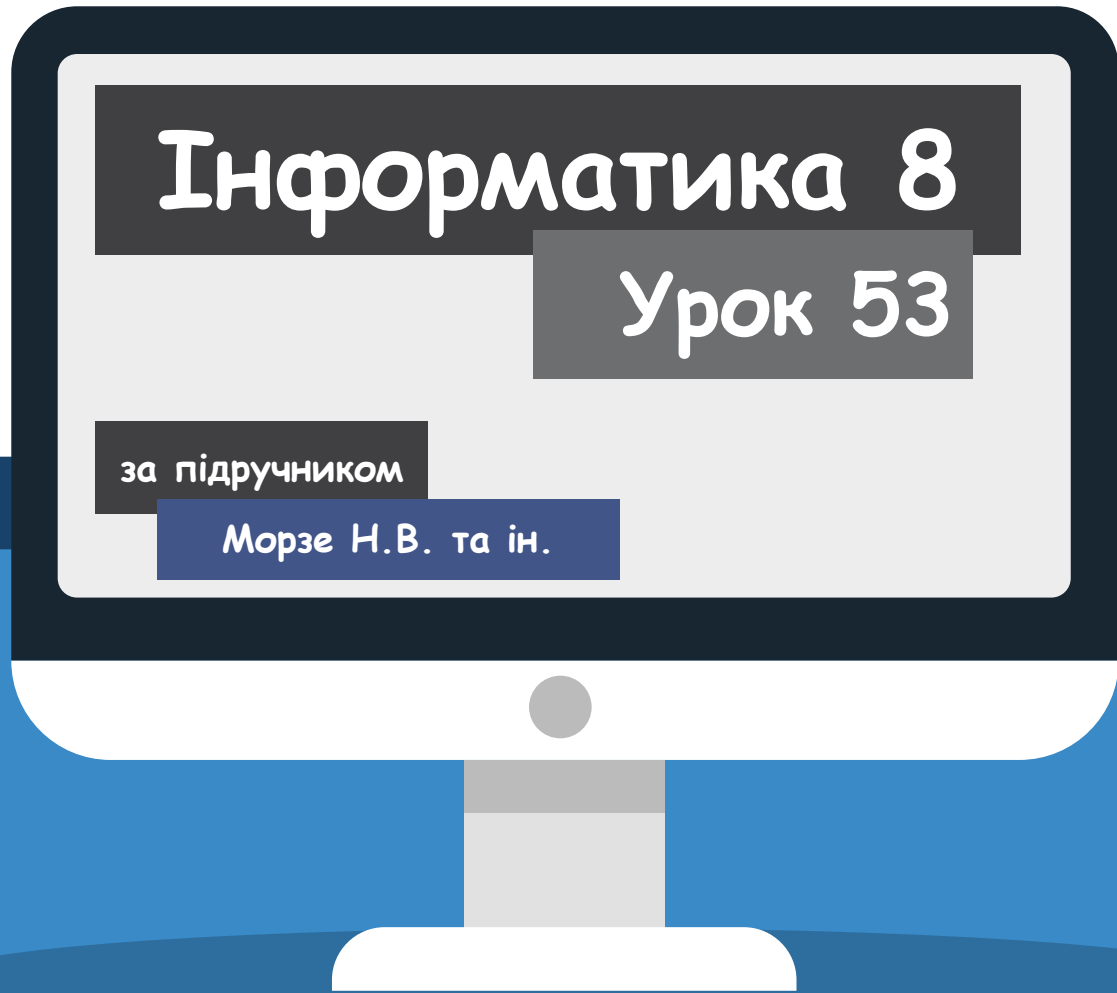


Проаналізувати
с. 177-181



**Сторінка
177-181**





Успіхів у навчанні!

Нова українська школа

