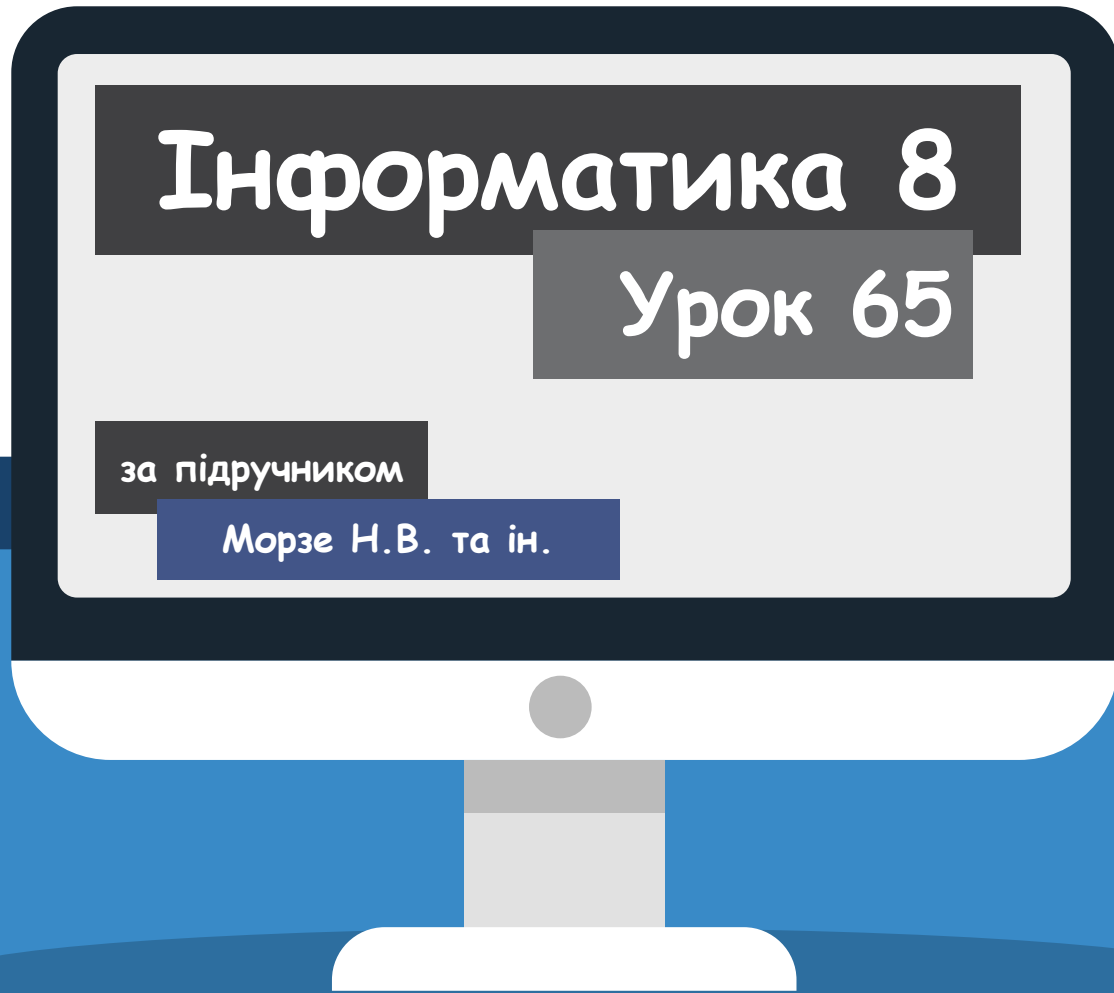


Налаштування часових параметрів відеоряду

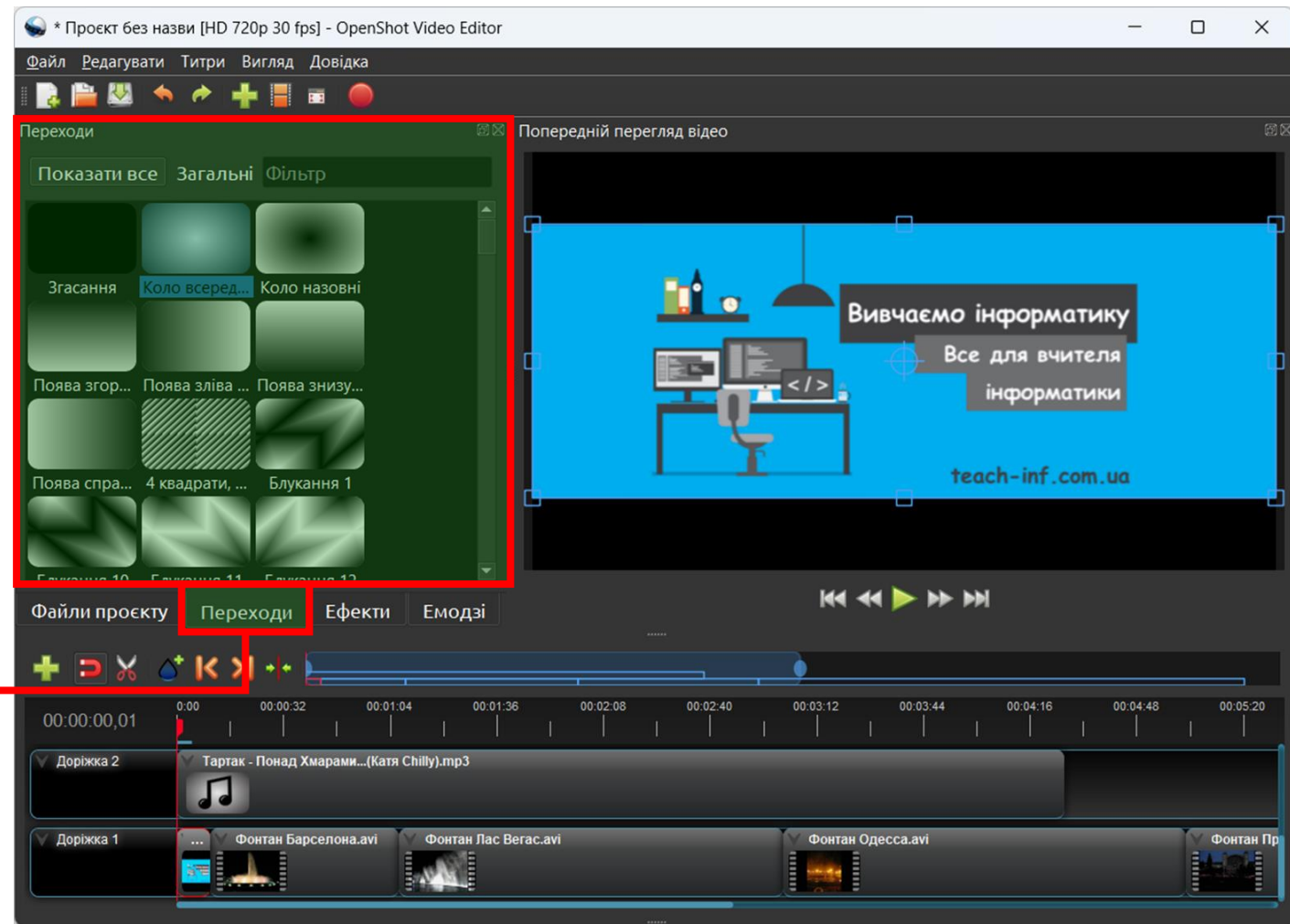


Нова українська школа



Як додати відеопереходи між кліпами чи зображеннями й візуальні ефекти?

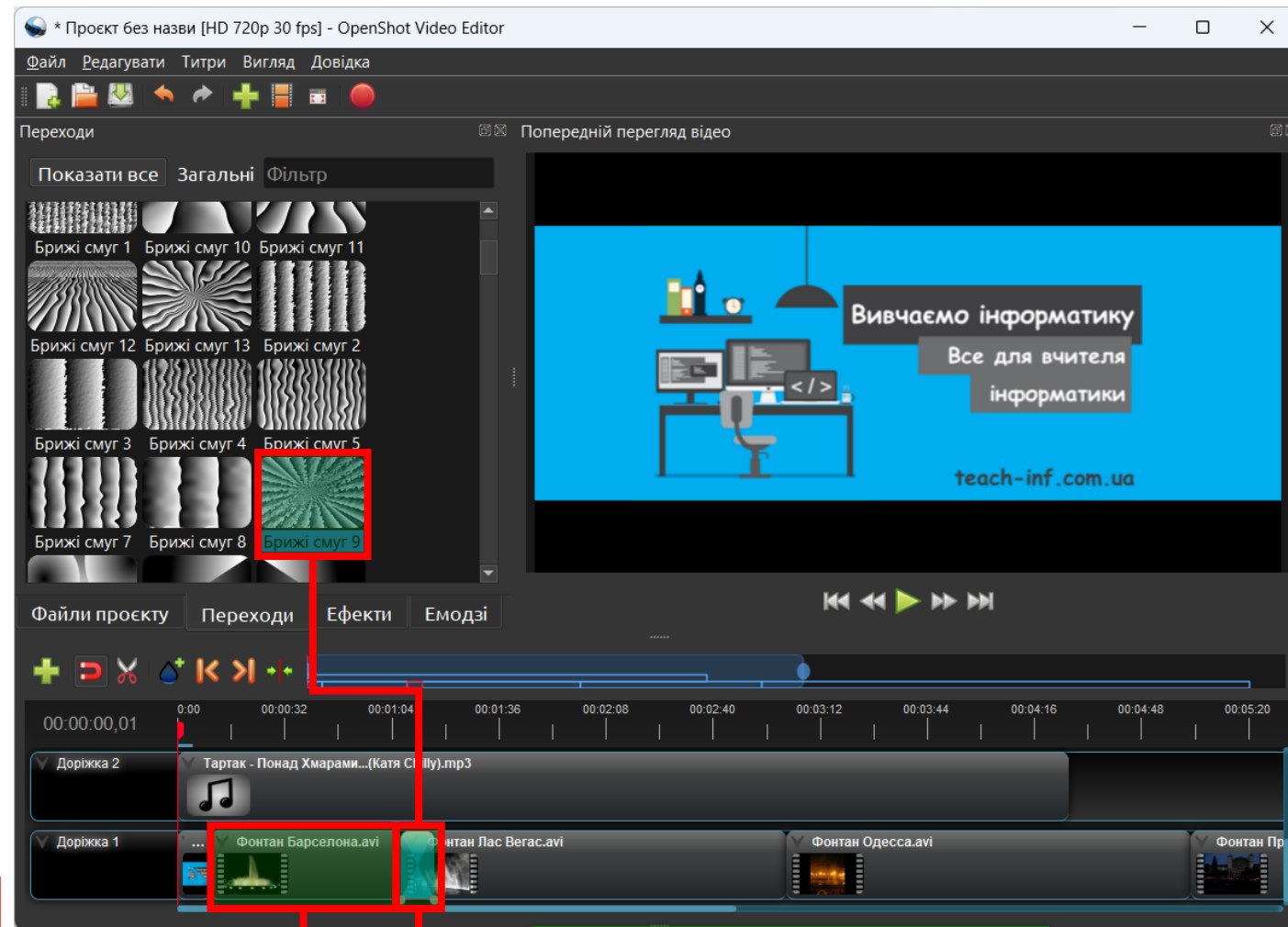
Аналогічно до анімаційних ефектів зміни слайдів у комп'ютерних презентаціях під час створення фільму можна додавати відеопереходи між окремими кліпами. Перелік відеопереходів міститься у вікні **Переходи, яке відкривають натисненням однойменної кнопки під областю перегляду.**



Як додати відеопереходи між кліпами чи зображеннями й візуальні ефекти?

Для додавання відеопереходів до проекту достатньо виділити один з ефектів переходу або панорамування та масштабування і перетягнути його на об'єкти доріжки монтажного столу.

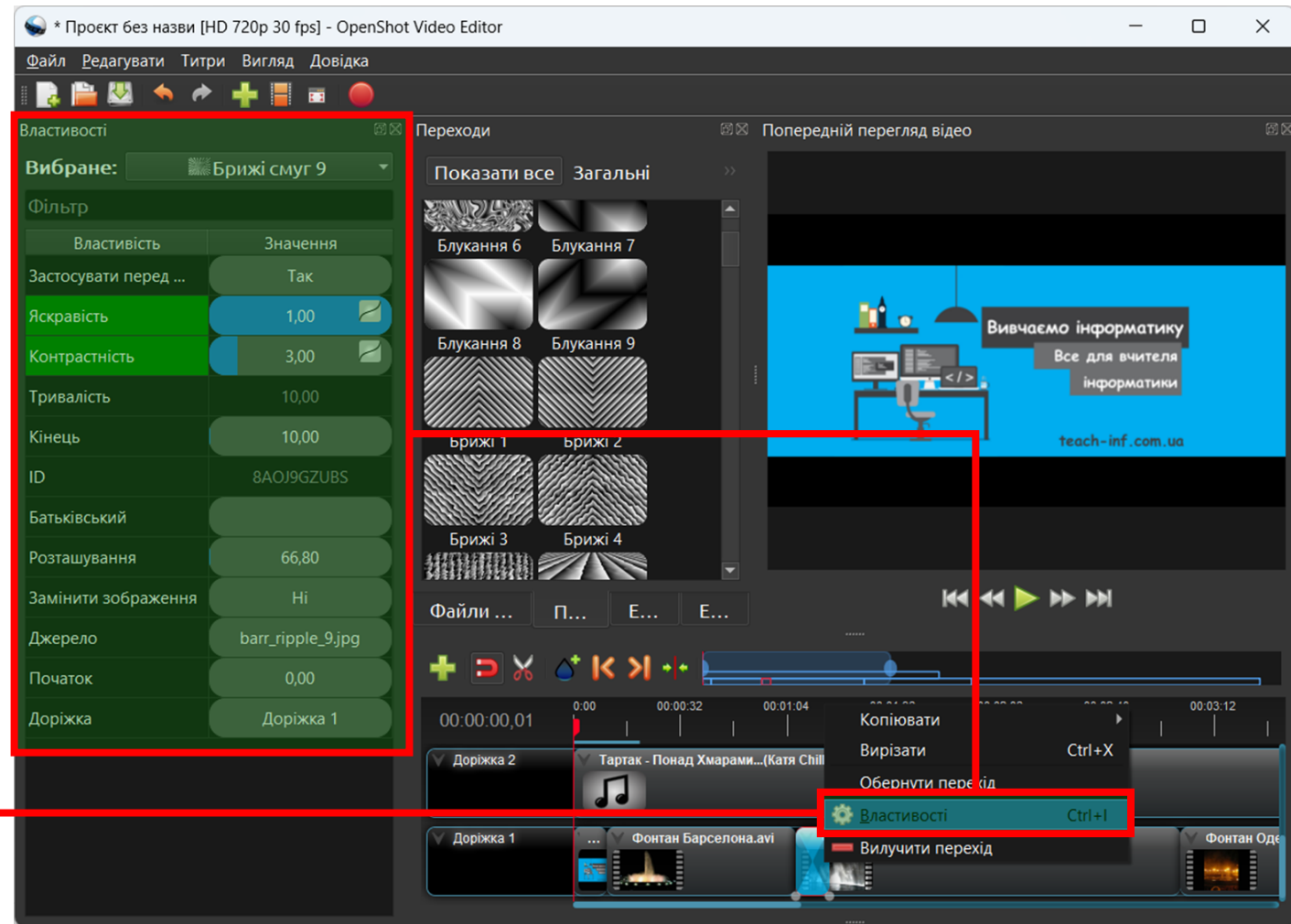
Кліп



Ефект

Як додати відеопереходи між кліпами чи зображеннями й візуальні ефекти?

Щоб зменшити тривалість дії ефекта, можна перетягнути край або в контекстному меню обрати **Властивості** та здійснити глибоке налаштування.

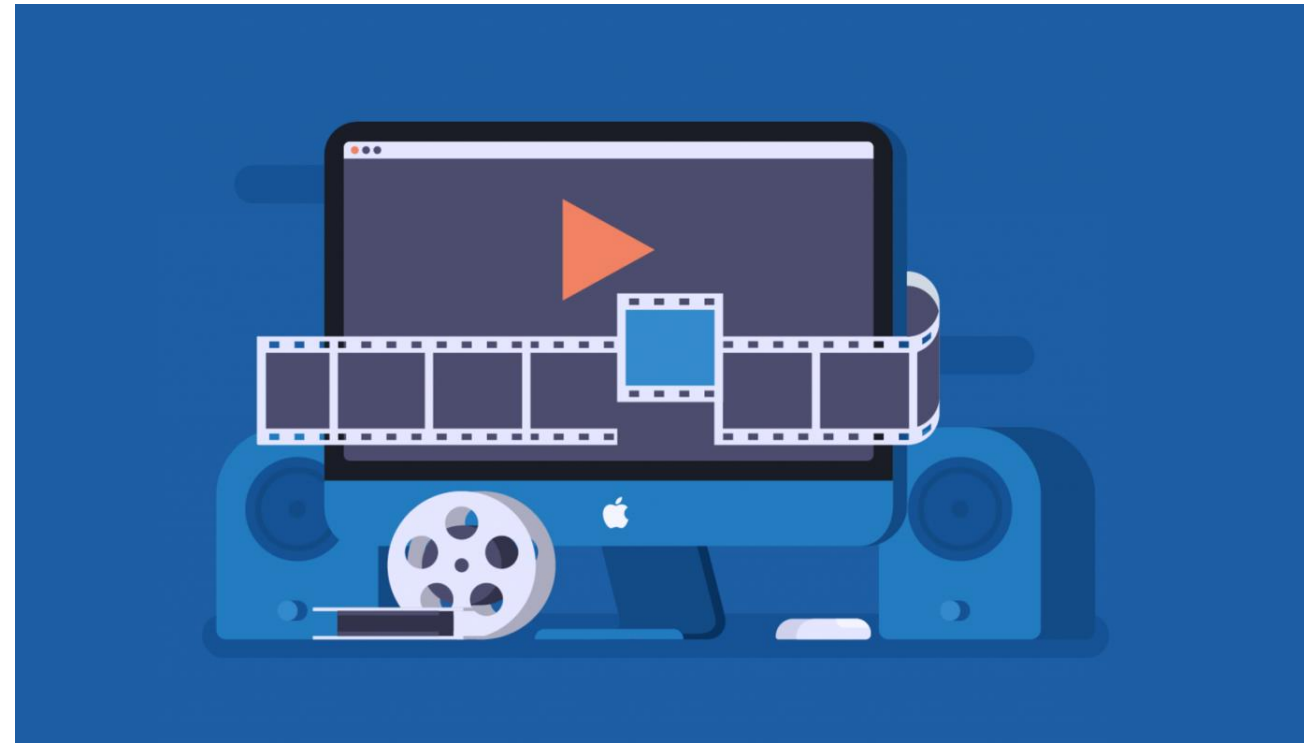


Як додати відеопереходи між кліпами чи зображеннями й візуальні ефекти?

Іноді реалізувати задум автора допомагають візуальні ефекти, які можна додавати до кліпів.

Наприклад, можна:

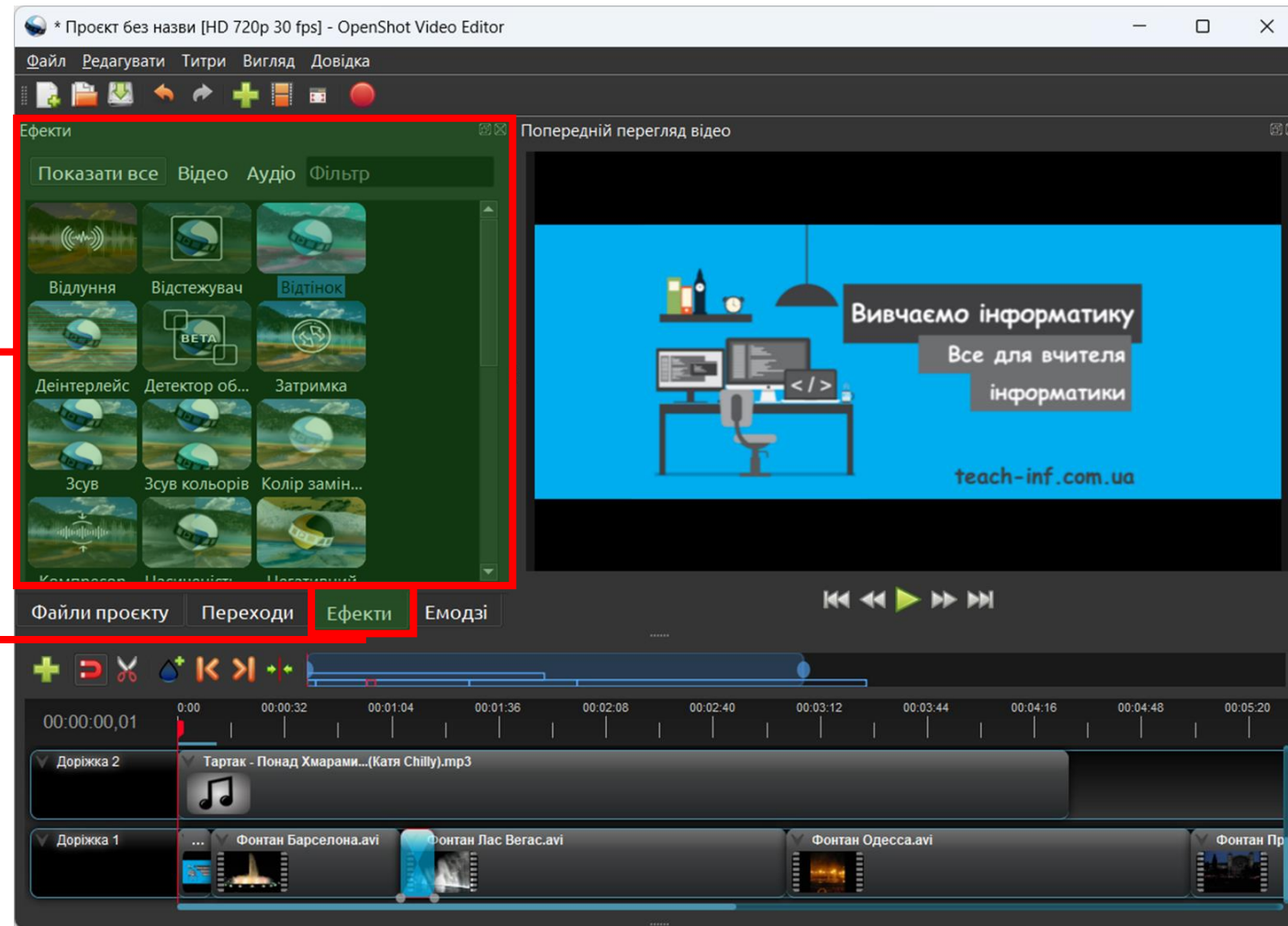
- ✓ *застосувати ефекти «старого фільму», ніби записаного на плівці*
- ✓ *відтворити кліп у чорно-білому вигляді тощо*



Як додати відеопереходи між кліпами чи зображеннями й візуальні ефекти?

Перелік усіх доступних ефектів можна побачити у вікні **Ефекти**.

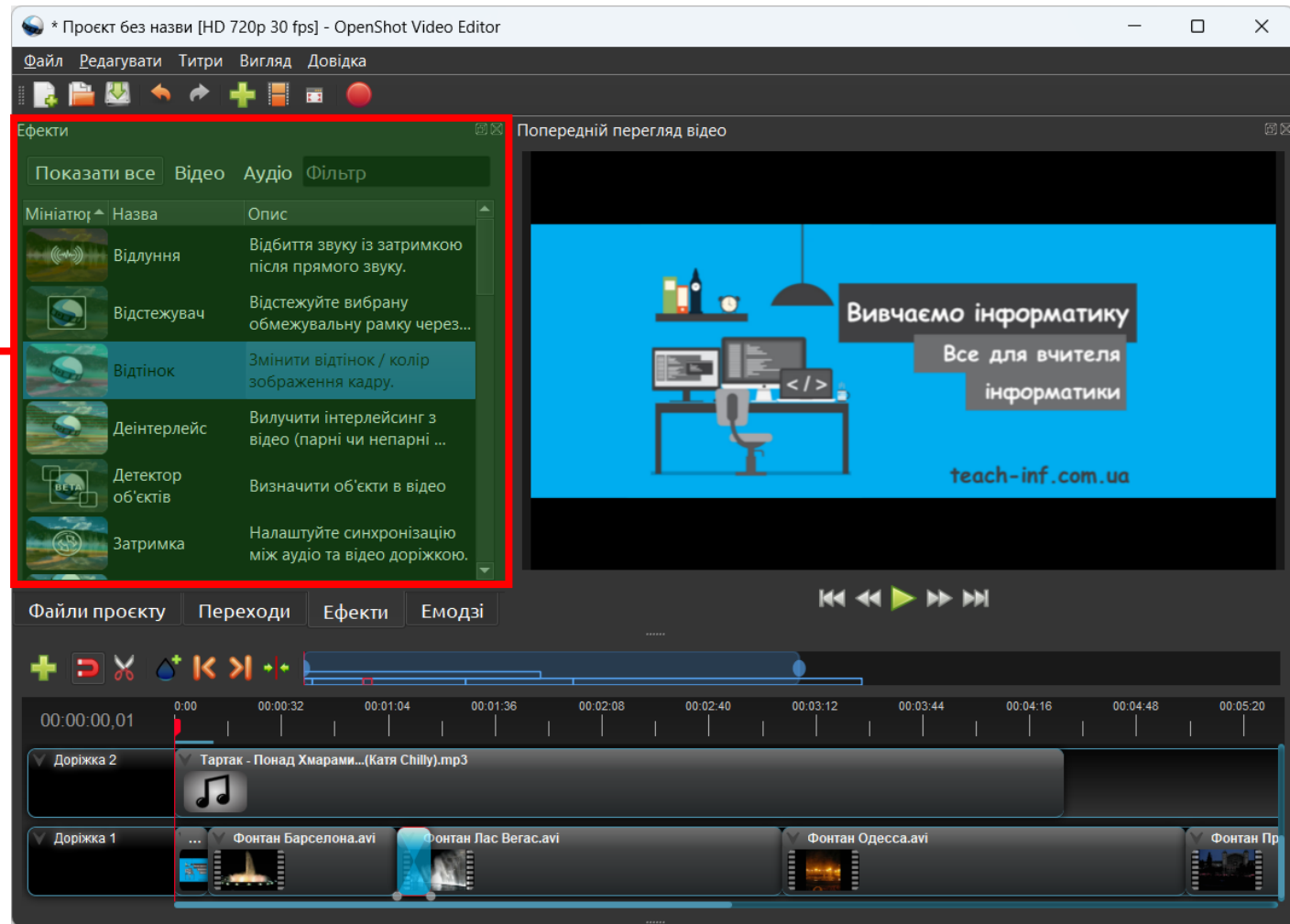
Режим **Перегляду мініатюр**



Як додати відеопереходи між кліпами чи зображеннями й візуальні ефекти?

Щоб зрозуміти, який ефект буде накладено на кліп, можна перейти з режиму **Перегляд мініатюр** у режим **Подання в деталях** (вказівка контекстного меню).

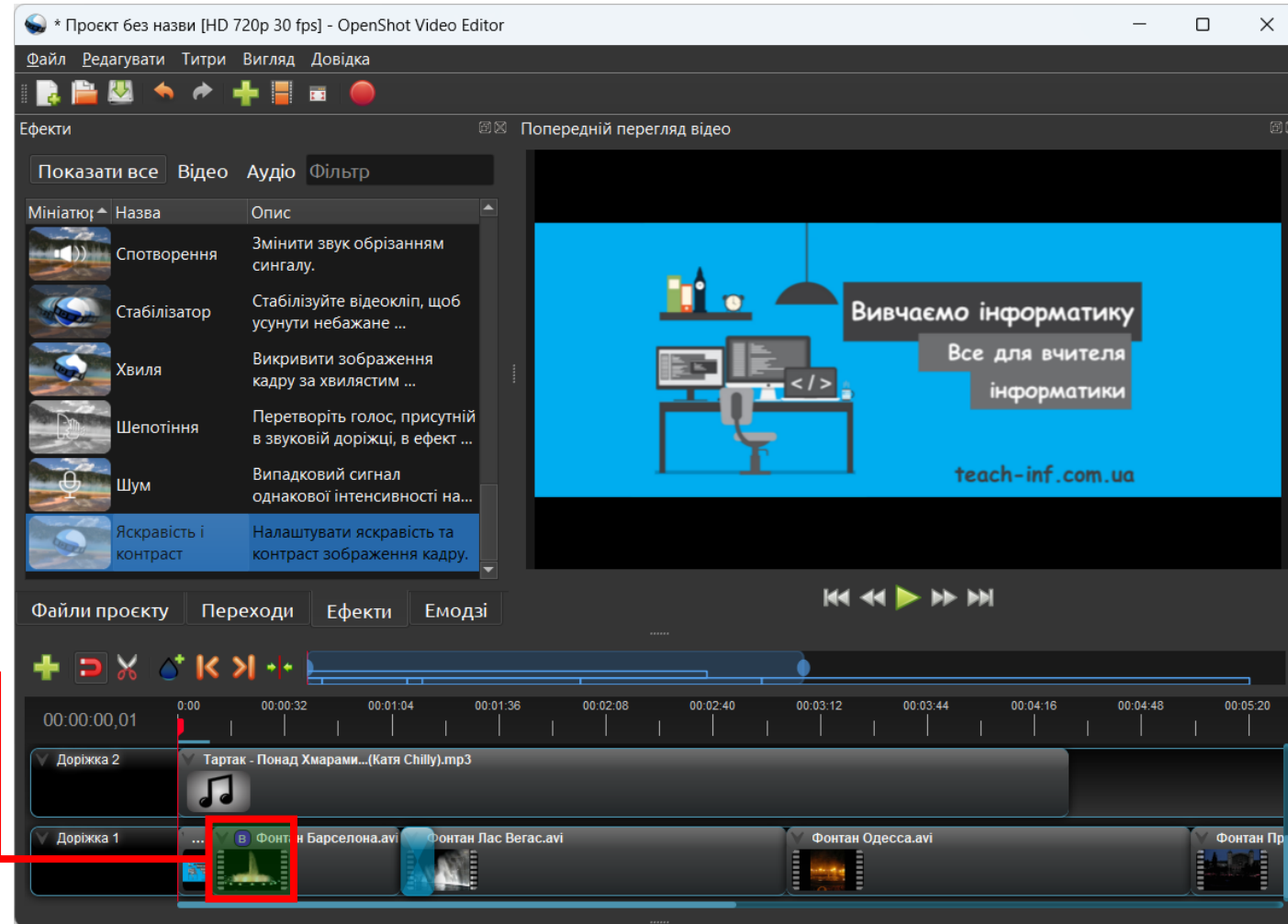
А тоді приймати рішення щодо застосування ефекту.



Як додати відеопереходи між кліпами чи зображеннями й візуальні ефекти?

Щоб додати до кліпу відеоефект, слід обрати відповідний ефект і перетягнути його на відеокліп.

Дізнатися, що на кліп накладено відеоефекти, можна за позначкою над кліпом (для даного ефекту — позначка B, для іншого — інша).



Як додати відеопереходи між кліпами чи зображеннями й візуальні ефекти?

А переглянути властивості ефекту чи змінити його можна у вікні властивостей.

The screenshot shows the OpenShot Video Editor interface. The 'Properties' window is open, displaying the settings for the selected 'Яскравість і контраст' (Brightness and Contrast) effect. The 'Selected' dropdown is set to 'Яскравість і контраст'. The 'Filter' section shows a table of properties and their values:

Властивість	Значення
Застосувати перед ...	Так
Яскравість	0,00
Контрастність	3,00
ID	U34VE3ABU1
Батьківський	

The 'Effects' panel on the right shows a list of available effects, with 'Яскравість і контраст' selected. The main preview window shows a video frame with a blue background and text: 'Вивчаємо інформатику', 'Все для вчителя інформатики', and 'teach-inf.com.ua'. The timeline at the bottom shows a video track with a clip 'Фонтан Барселона.avi' and an audio track with a clip 'Тартак - Понад Хмарами...(Катя Chilly).mp3'.

Як додати до відеокліпу музичний супровід і налаштувати часові параметри відео й аудіо?

Відеозаписи, зроблені на відеокамеру чи імпортовані з файлів, можуть містити і звук. Якщо відеозапис не містить звуку або не потрібно відтворювати наявний звук, можна додати до відеокліпу інший музичний супровід чи звуковий коментар.



Як додати до відеокліпу музичний супровід і налаштувати часові параметри відео й аудіо?

Дуже рідко трапляється ситуація, коли тривалість відео й аудіо збігається, тому виникає необхідність налаштувати часові параметри.

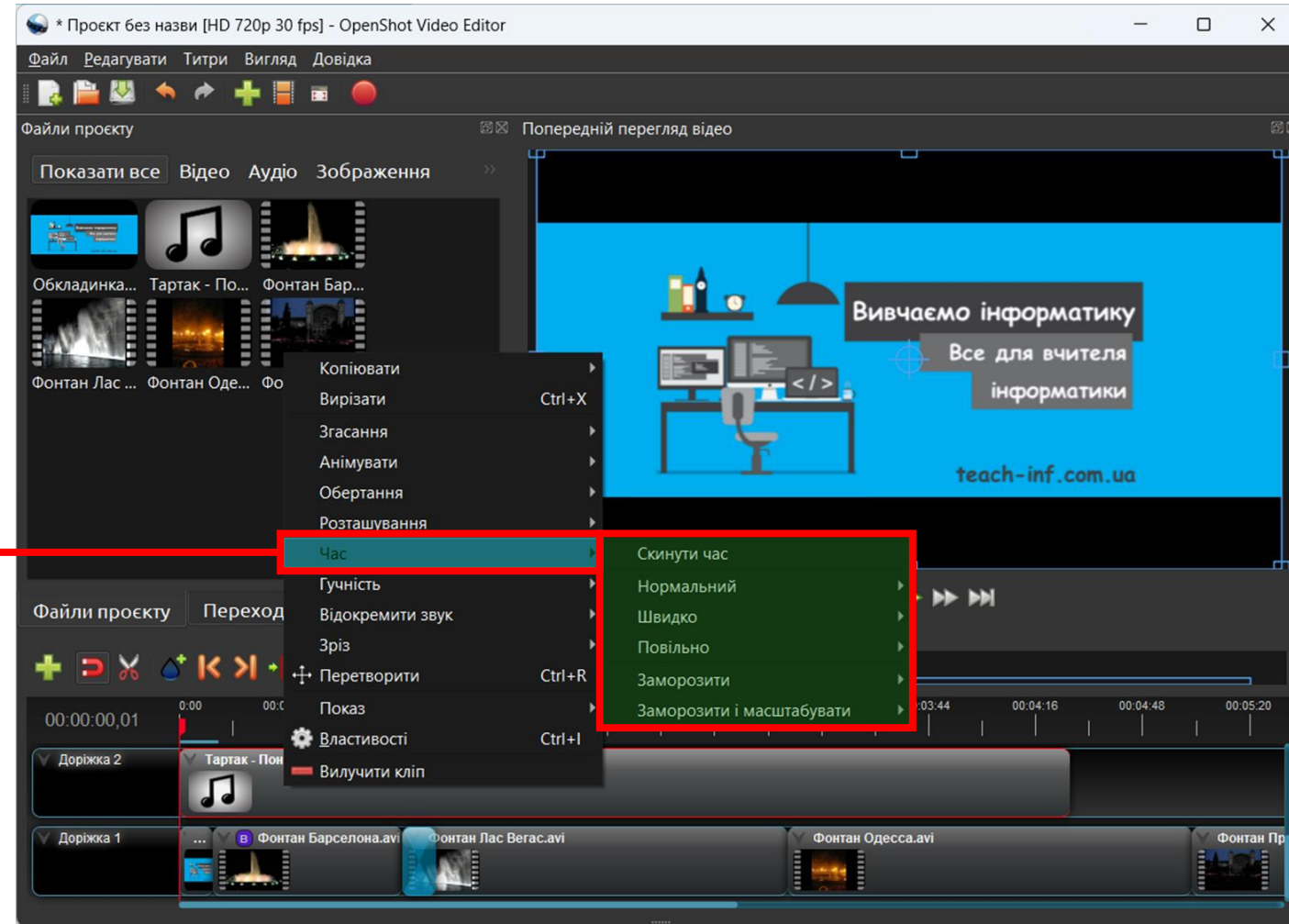


Як додати до відеокліпу музичний супровід і налаштувати часові параметри відео й аудіо?

Отримати відеозапис чи аудіокліп потрібної тривалості можна різними способами:

✓ **приховати початок або кінець певних відео чи аудіокліпів,**

✓ **змінити швидкість відтворення відео, обравши в контекстному меню **Час** та відповідний режим зміни**



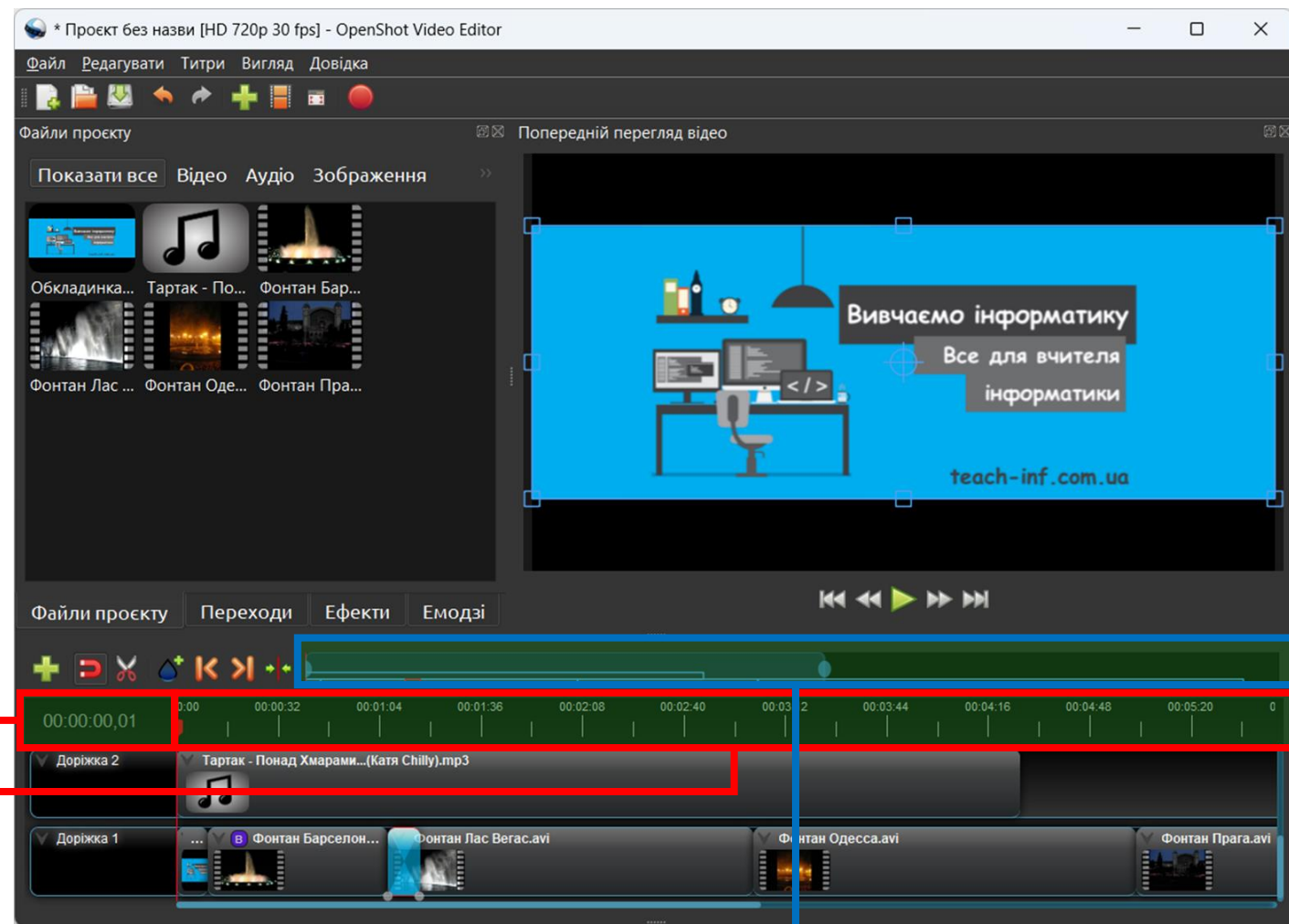
Як додати до відеокліпу музичний супровід і налаштувати часові параметри відео й аудіо?

Для налаштування часу відтворення використовують часову шкалу.

Тривалість

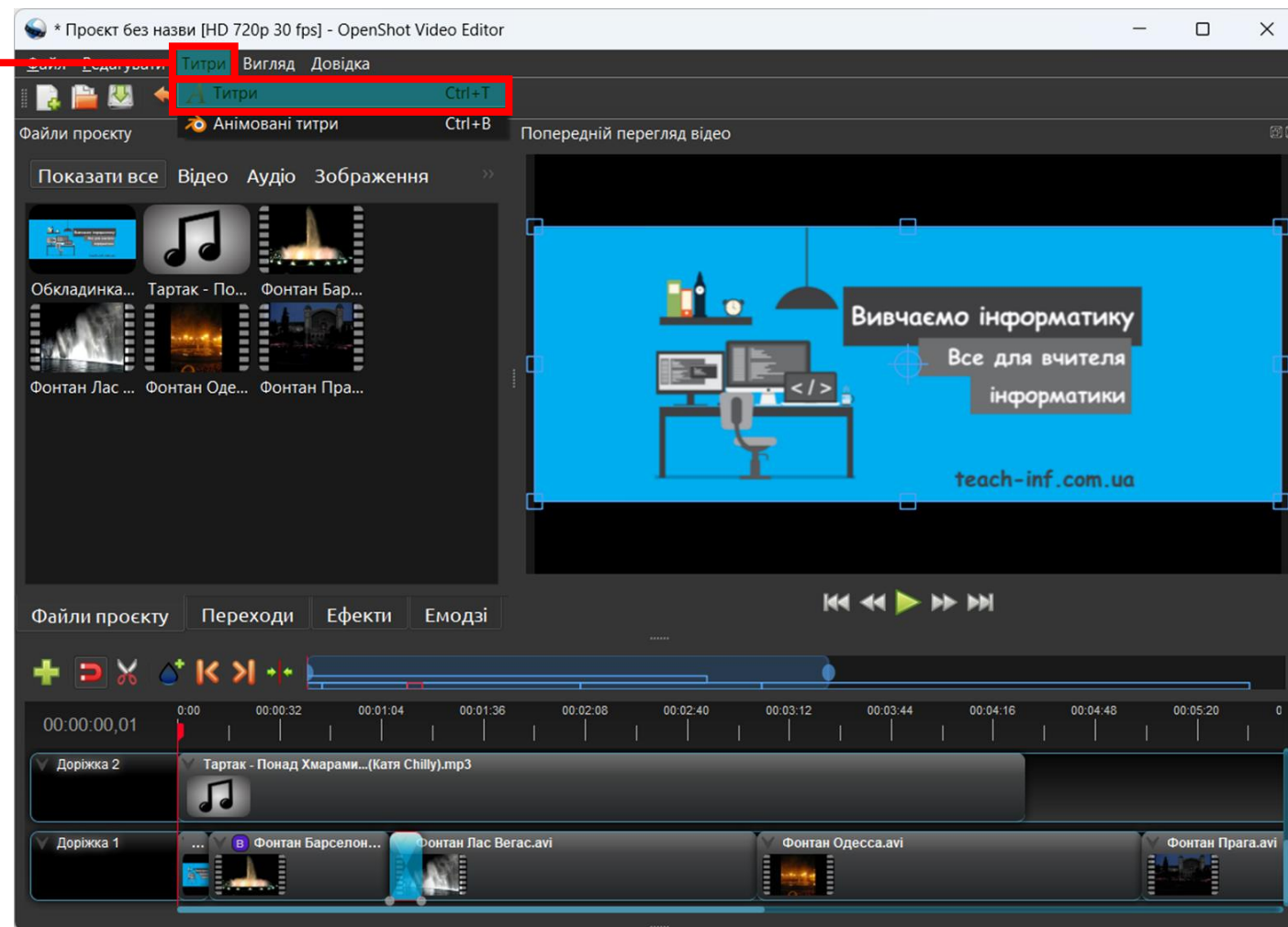
Часова розкадровка

Зіна масштабу часової розкадровки



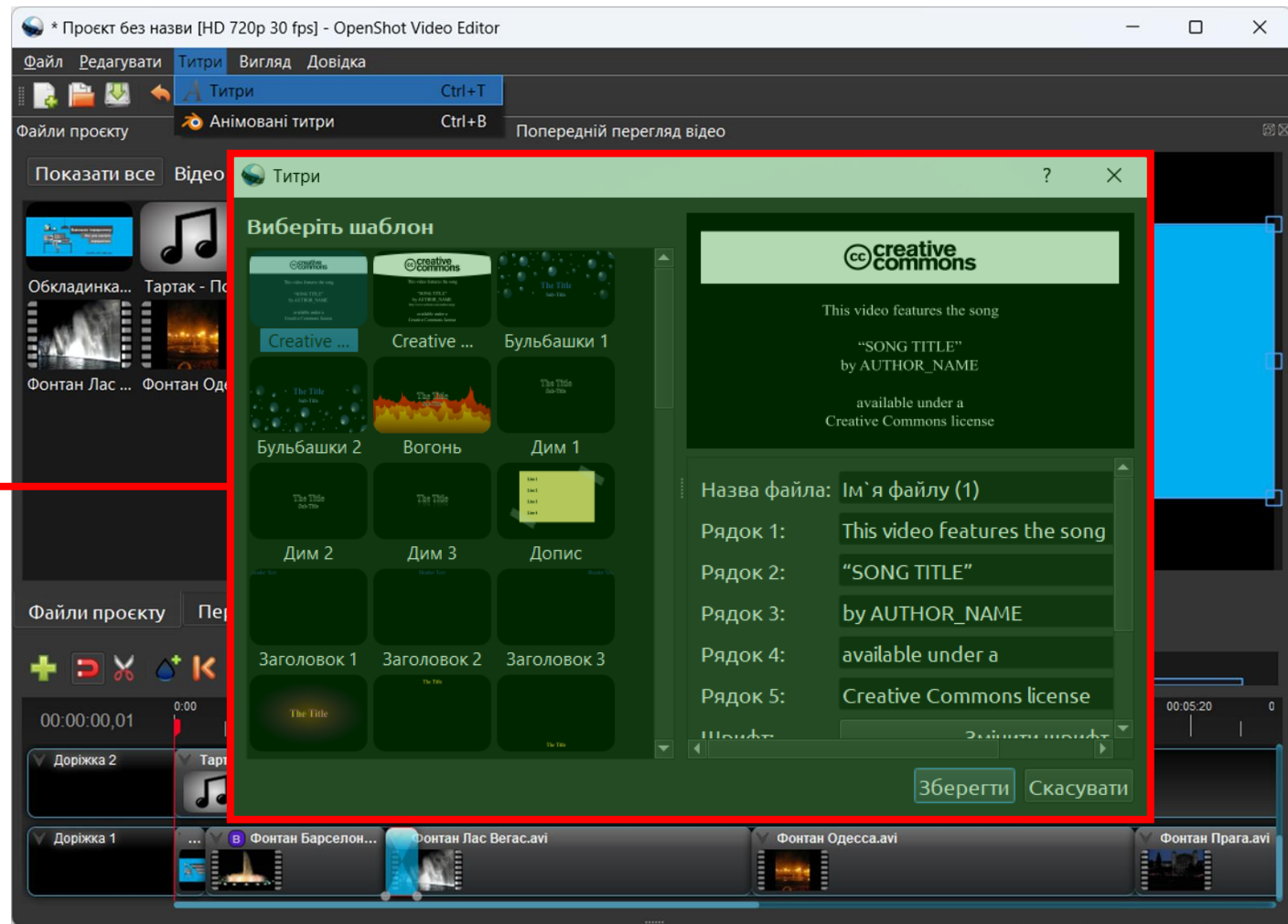
Як додати до проекту написи та зберегти створений відеокліп у форматі відео?

До проекту можна додати текстові написи — **титри**. Їх шаблони викликаються вказівкою меню **Титри**.



Як додати до проекту написи та зберегти створений відеокліп у форматі відео?

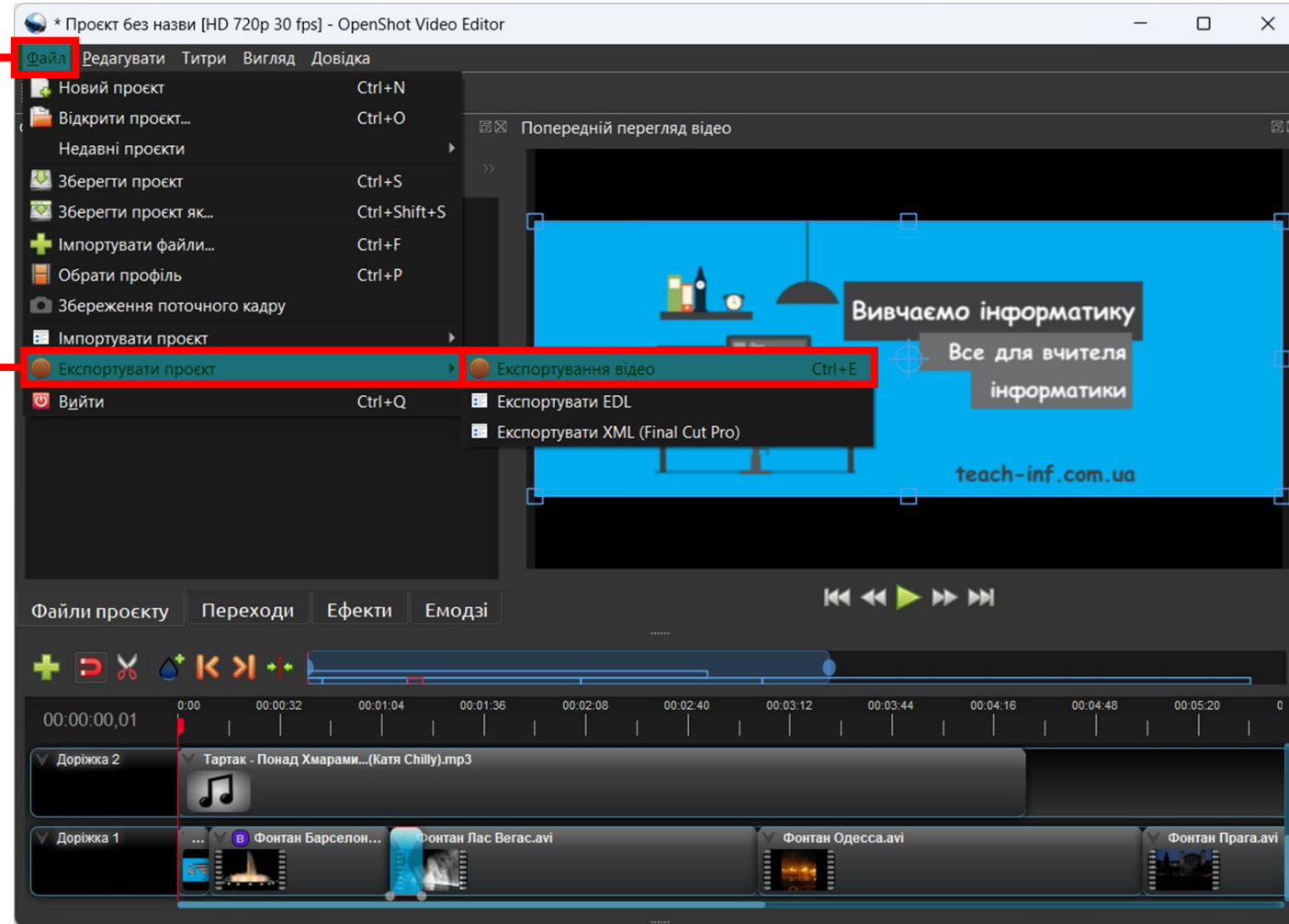
У списку шаблонів вибирають потрібний і у вікні властивостей вказують заголовков, колір тексту і фон, шрифт.



Як додати до проєкту написи та зберегти створений відеокліп у форматі відео?

Після завершення роботи над проєктом можна зберегти готовий відеокліп як фільм у форматі відео.

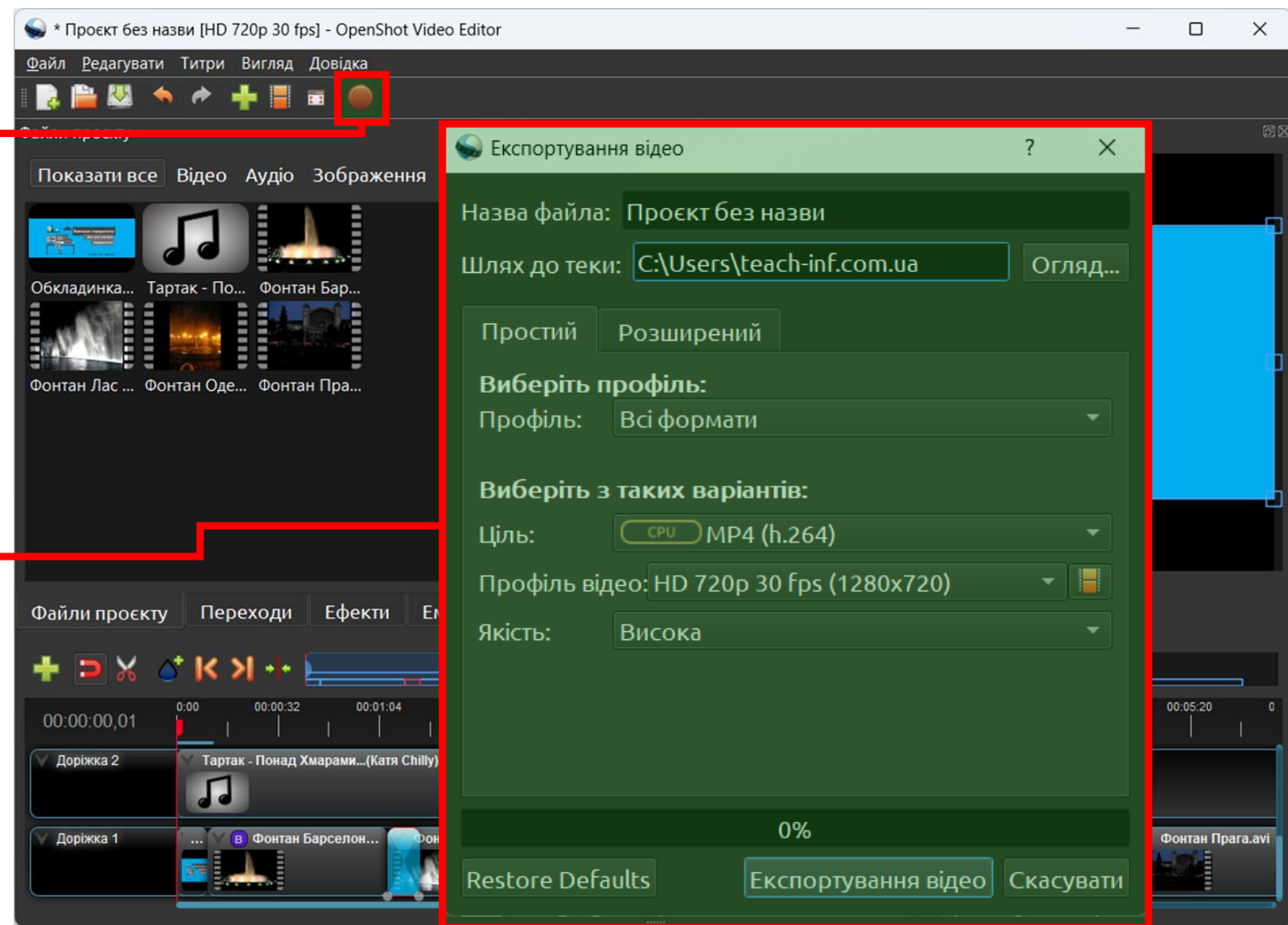
*Для цього слід виконати вказівку **Файл** ⇒ **Експортувати проєкт** ⇒ **Експортувати відео**.*



Як додати до проекту написи та зберегти створений відеокліп у форматі відео?

Або інструмент **Експортувати відео** на панелі інструментів.

Виконання якої відкриває вікно **Експортування відео**. У вікні властивостей файлу відео вказують назву, місце зберігання, формат файлу та якість.



Розгадайте ребус

rebus1.com / ua



4 = E



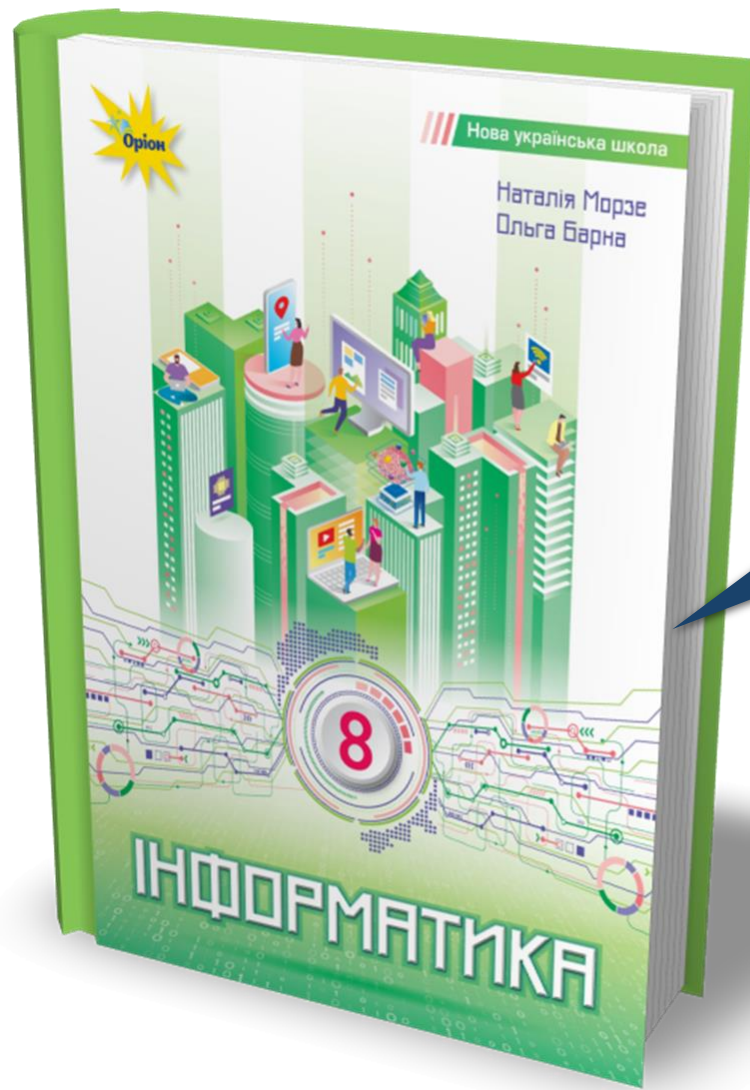
”



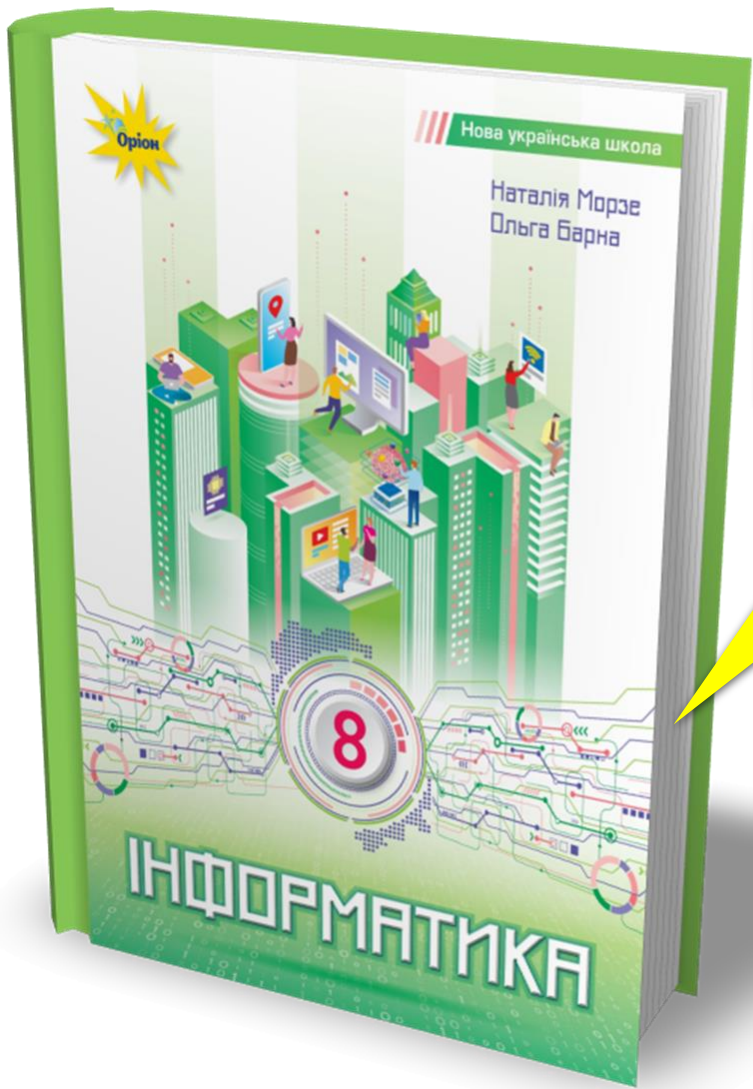
Відеоперехід



Домашнє завдання

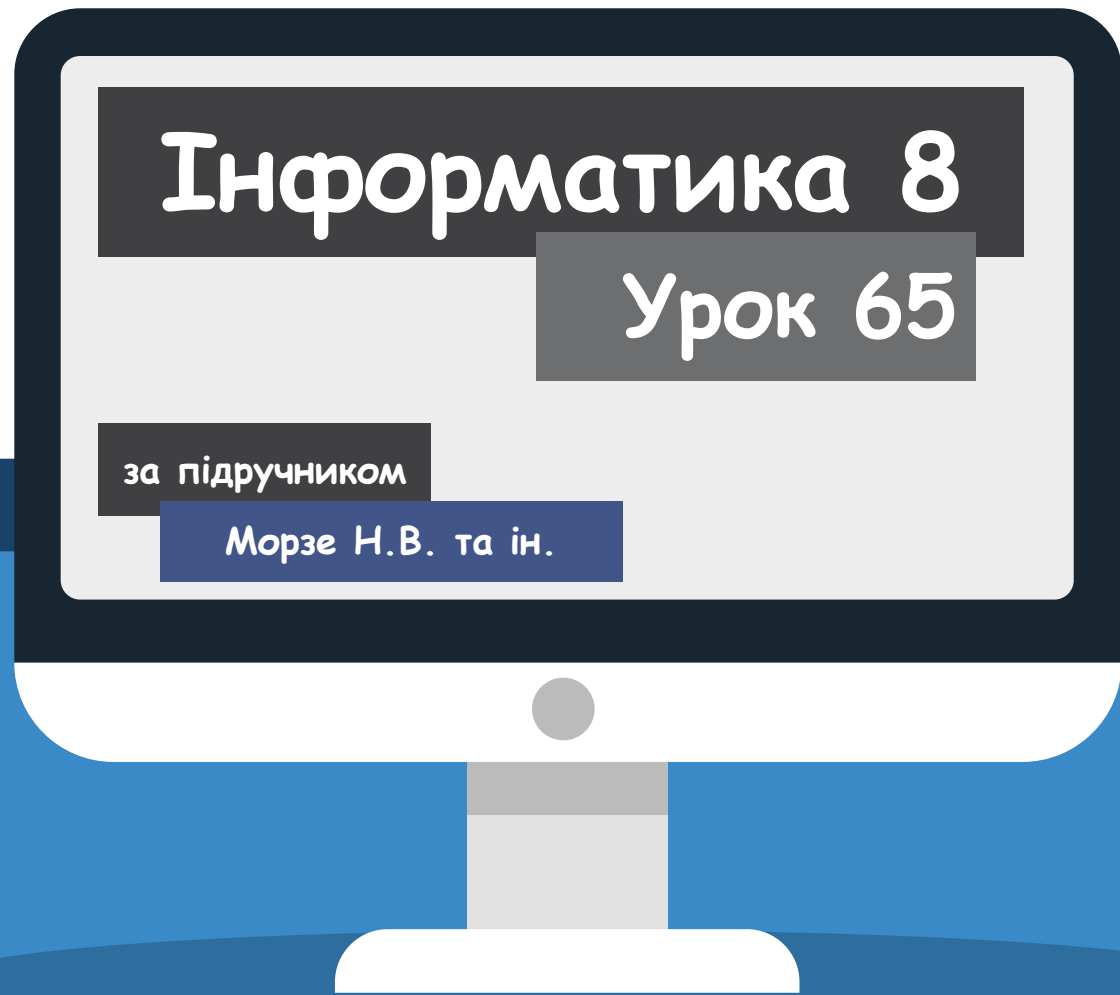


Проаналізувати
с. 222-228



**Сторінка
224-228**





Успіхів у навчанні!

Нова українська школа

