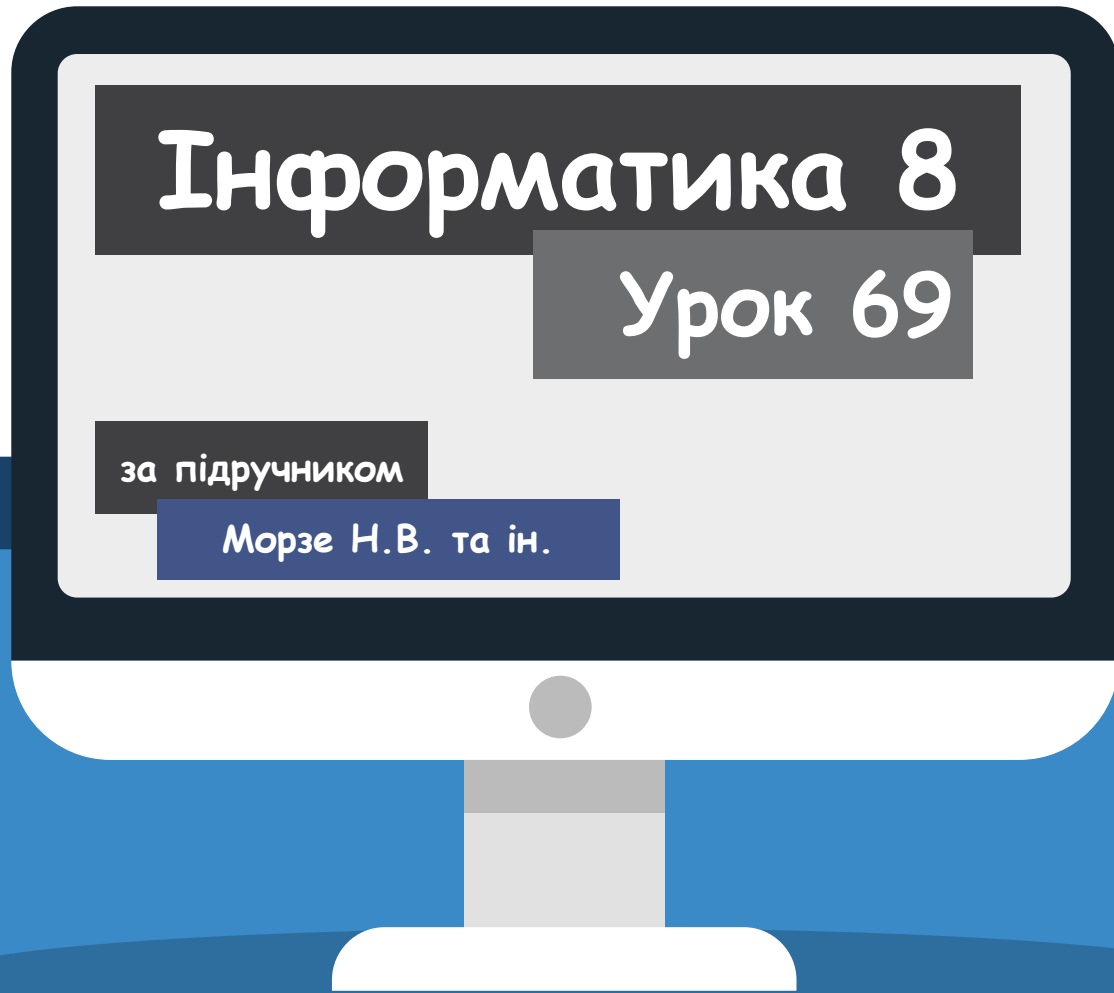


Виконання навчального проєкту

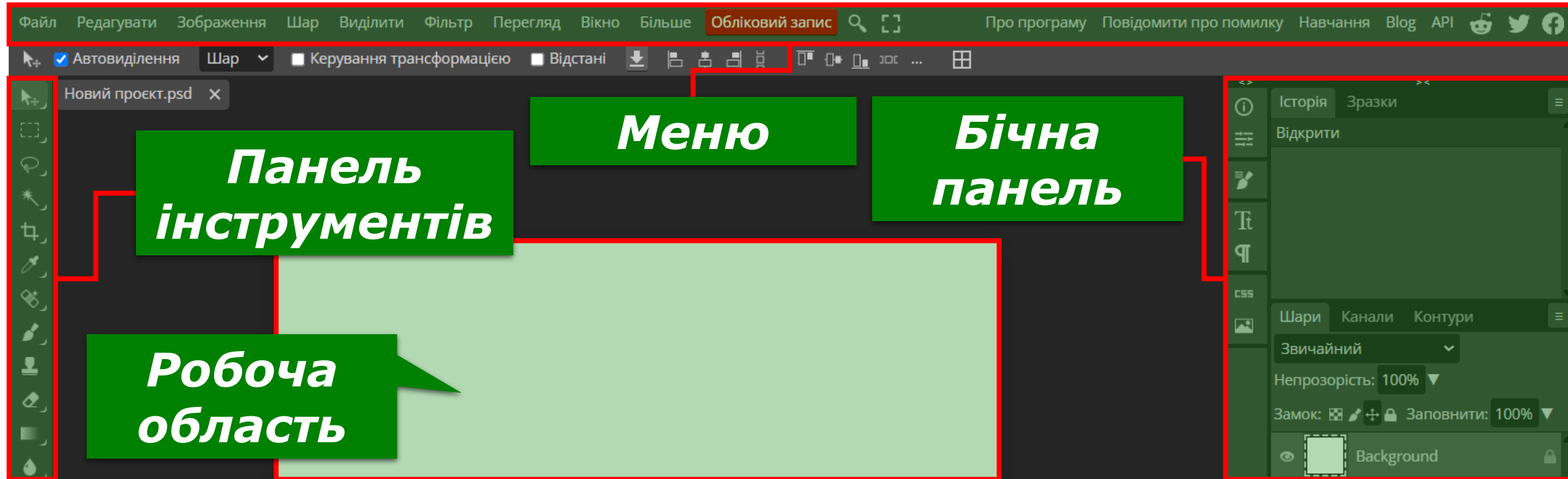


Нова українська школа



Як почати роботу в редакторі Photopea?

Вікно Photopea дуже схоже на інші редактори зображень. Панель інструментів містить усі доступні інструменти.



Якими є інструменти штучного інтелекту для роботи із зображеннями?

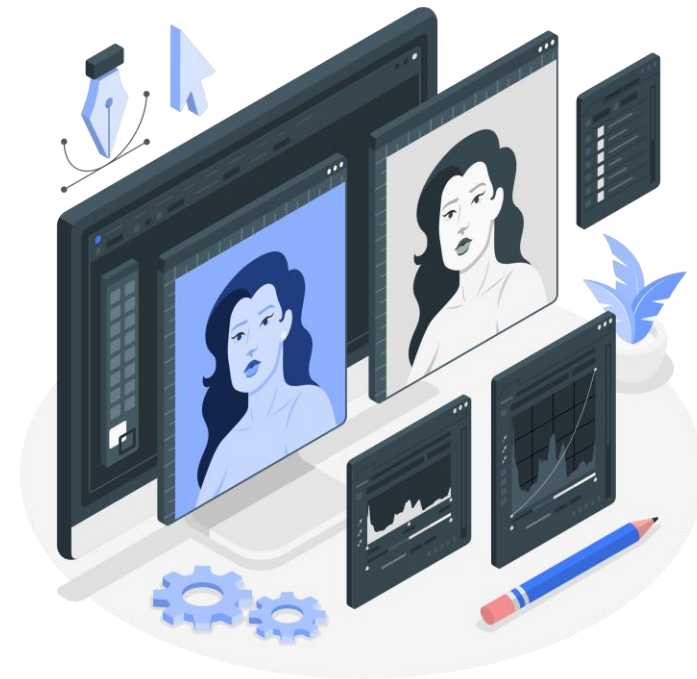
Розрізняють декілька типів сервісів, які побудовані на основі технологій штучного інтелекту для роботи із зображеннями:

1) генератори зображень;

2) сервіси для редагування зображень;

3) сервіси для створення логотипів та додавання візуальних елементів;

4) допоміжні засоби, наприклад колекції зображень, згенеровані ШІ.



Якими є інструменти штучного інтелекту для роботи із зображеннями?

Прикладом генератора зображень є **Openart**. Після реєстрації користувач може згенерувати зображення, зазначивши деякі параметри:

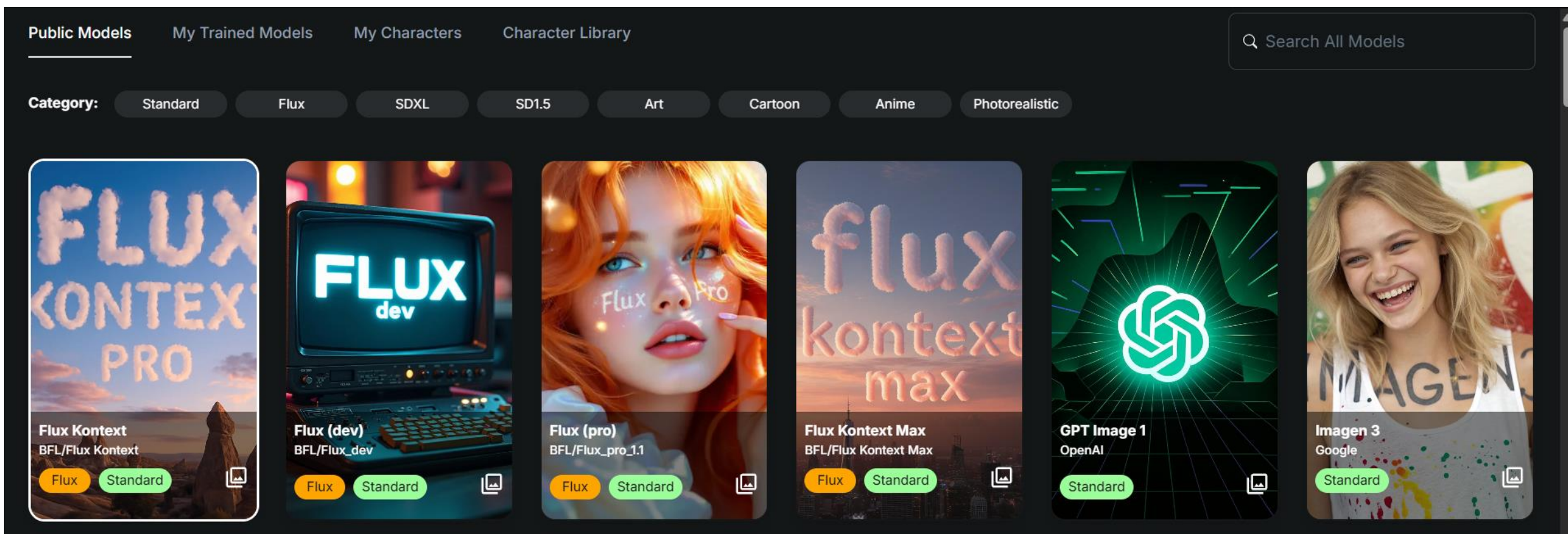
1) стиль;

The screenshot displays the 'Style Palettes' section of the OpenArt website. At the top, there is a search bar with the text 'Search all styles'. Below the search bar, a row of category buttons is visible: 'All', 'Fantasy', 'Anime', 'Comic & Cartoon', 'Illustration', 'Art Media', 'Art Style', 'Photography', and 'Gaming'. The 'Fantasy' category is currently selected. Underneath, a grid of six character style examples is shown, each with a small thumbnail image and a caption below it: 'Vibrant fantasy' (a female elf in a forest), 'D&D characters #1' (a male elf in a stone archway), 'D&D characters #2' (a bearded dwarf with an axe in a workshop), 'D&D characters #3' (a female elf in armor), 'Hyper-realistic character' (a muscular orc with a mallet), and '3D characters' (a green frog wearing a blue wizard hat and cape).

Якими є інструменти штучного інтелекту для роботи із зображеннями?

Продовження...

2) модель;

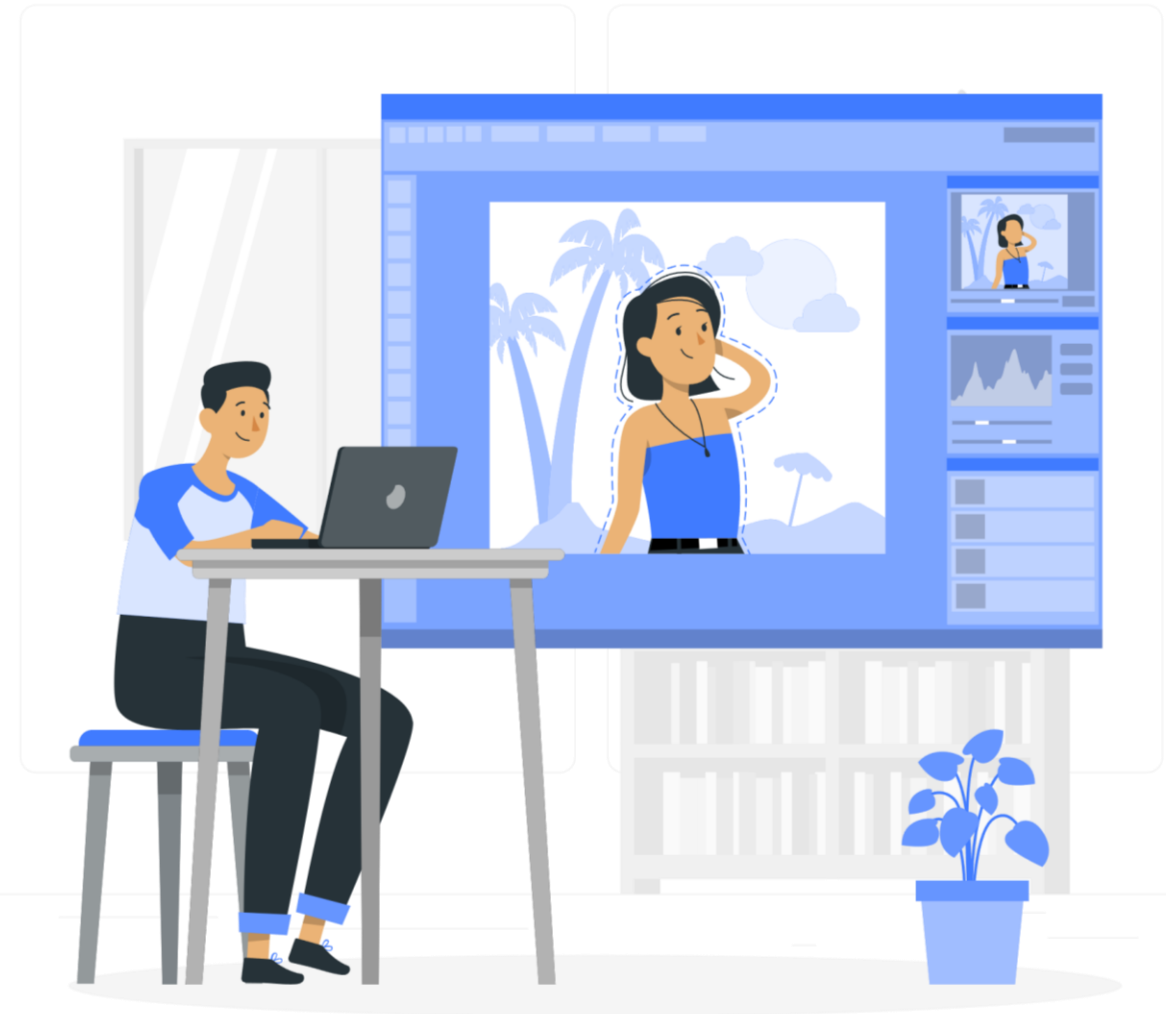


Якими є інструменти штучного інтелекту для роботи із зображеннями?

Продовження...

3) описати зображення — задати промпт (опис завдання);

4) зазначити інші налаштування.



Якими є інструменти штучного інтелекту для роботи із зображеннями?

Інструменти для створення та редагування зображень за допомогою штучного інтелекту розміщено на платформі *Adobe Firefly*.



Якими є інструменти штучного інтелекту для роботи із зображеннями?

Adobe Firefly дає змогу художникам легко створювати та редагувати візуальні матеріали, підвищуючи ефективність їхньої роботи.



Текст на зображення

Текст на зображення

Генеруйте високоякісні зображення, користуючись текстом, за допомогою...



Генеративна заливка

Скористайтесь пензлем, щоб вилучити об'єкти або намалювати нові.



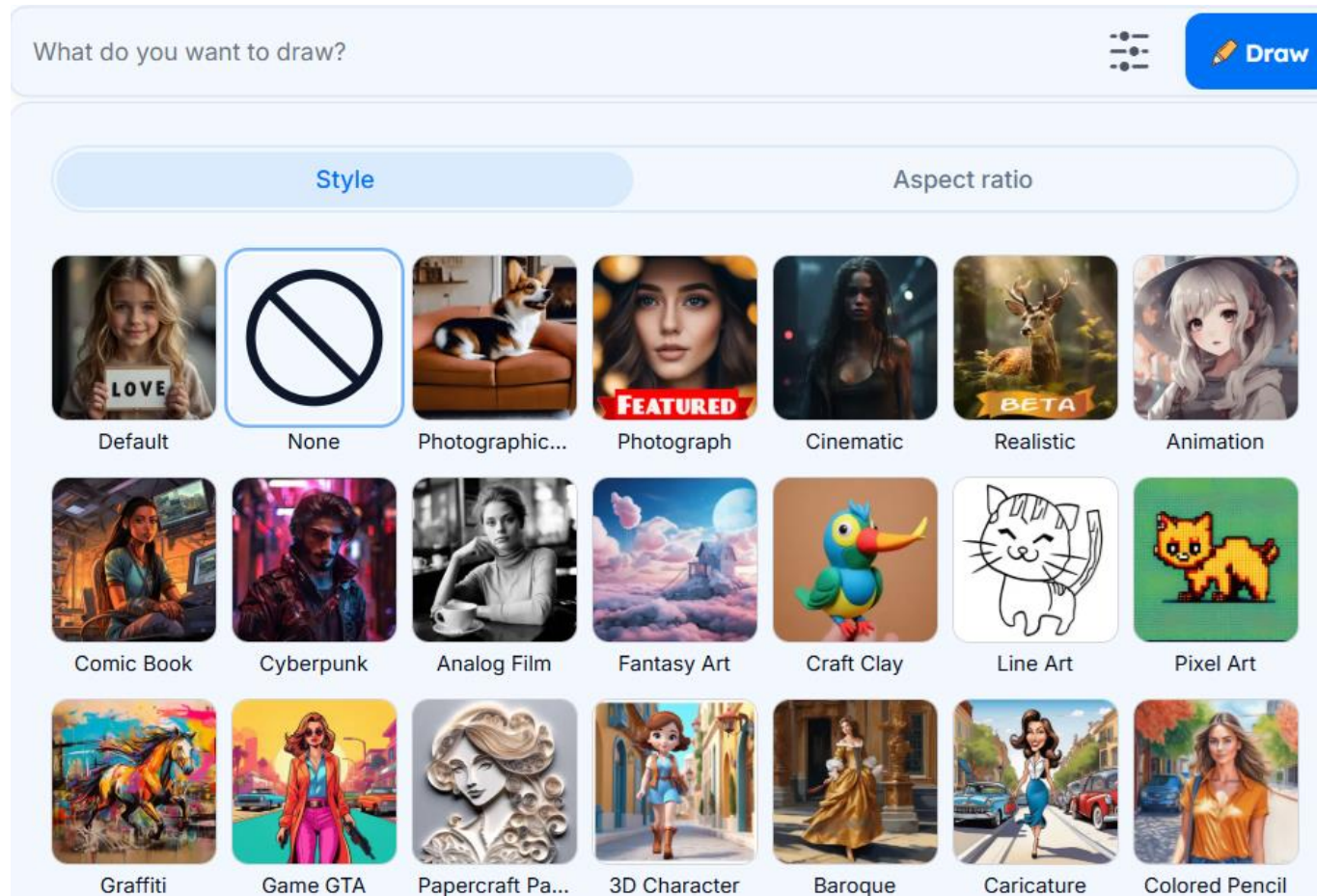
Сцена на зображення (beta)

Створіть захоплені зображення за допомогою 3D-фігур.



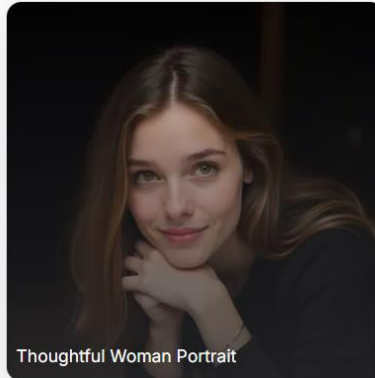
Якими є інструменти штучного інтелекту для роботи із зображеннями?

*Деякі сервіси накладають обмеження на кількість слів для опису малюнка. Наприклад, на **Stablediffusionweb** користувачі можуть задавати не більше 10 слів, якщо вони обрали стиль зображення.*



Якими є інструменти штучного інтелекту для роботи із зображеннями?

Зауважимо, що цей сервіс містить також величезну кількість зображень, що створені на основі ШІ за відповідними промптами, які можна шукати та завантажувати.



У чому переваги використання ШІ для творчості?

Сервіси штучного інтелекту для творчості роблять процес створення зображень доступним та легким для широкого загалу, надаючи багато можливостей для творчості.

Швидкість та ефективність

ШІ може генерувати зображення за лічені секунди, економлячи час художників та дизайнерів

Креативність

ШІ здатний створювати унікальні візуальні ефекти та стилі, які можуть надихнути на нові творчі проекти

Доступність

Онлайн-сервіси ШІ доступні широкому загалу, даючи змогу кожному створювати високоякісні зображення

У чому переваги використання ШІ для творчості?

Використання ШІ надає художникам безліч переваг, включаючи швидкість, ефективність та нові можливості для творчого експерименту. ШІ може автоматично виконувати рутинні завдання, такі як редагування або покращення зображень, що дає змогу художникам зосередитися на більш творчих аспектах своєї роботи.



У чому переваги використання ШІ для творчості?

Крім того, інструменти ШІ відкривають нові стилістичні можливості, допомагаючи митцям досліджувати нові візуальні горизонти. Так, штучний інтелект може створювати повністю автономні художні роботи.



У чому переваги використання ШІ для творчості?

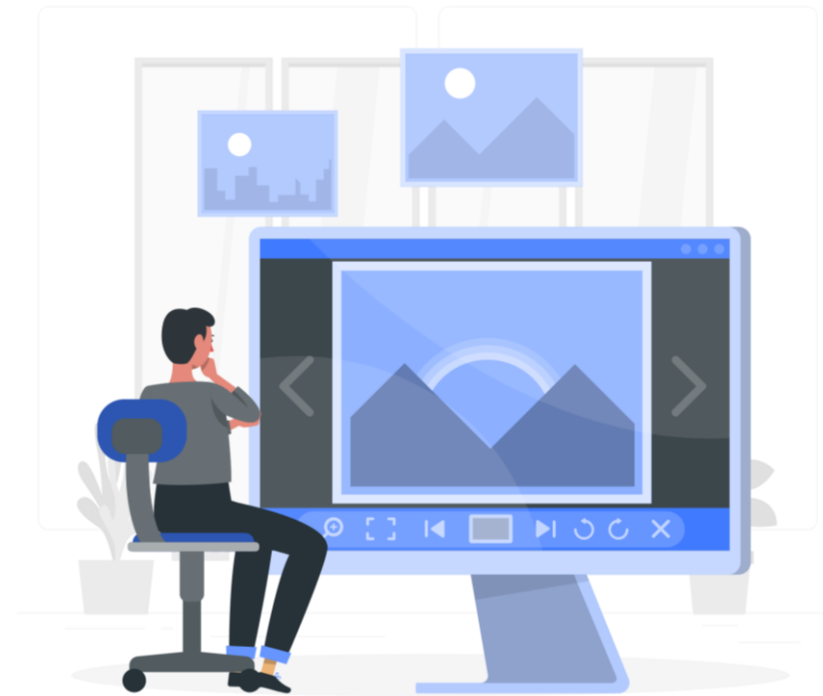
Завдяки генеративним алгоритмам ШІ здатний створювати оригінальні зображення, малюнки та картини без втручання людини. Хоча ці роботи базуються на навчальних даних і певних параметрах, кінцевий результат може бути повністю унікальним і виражати нові художні ідеї.



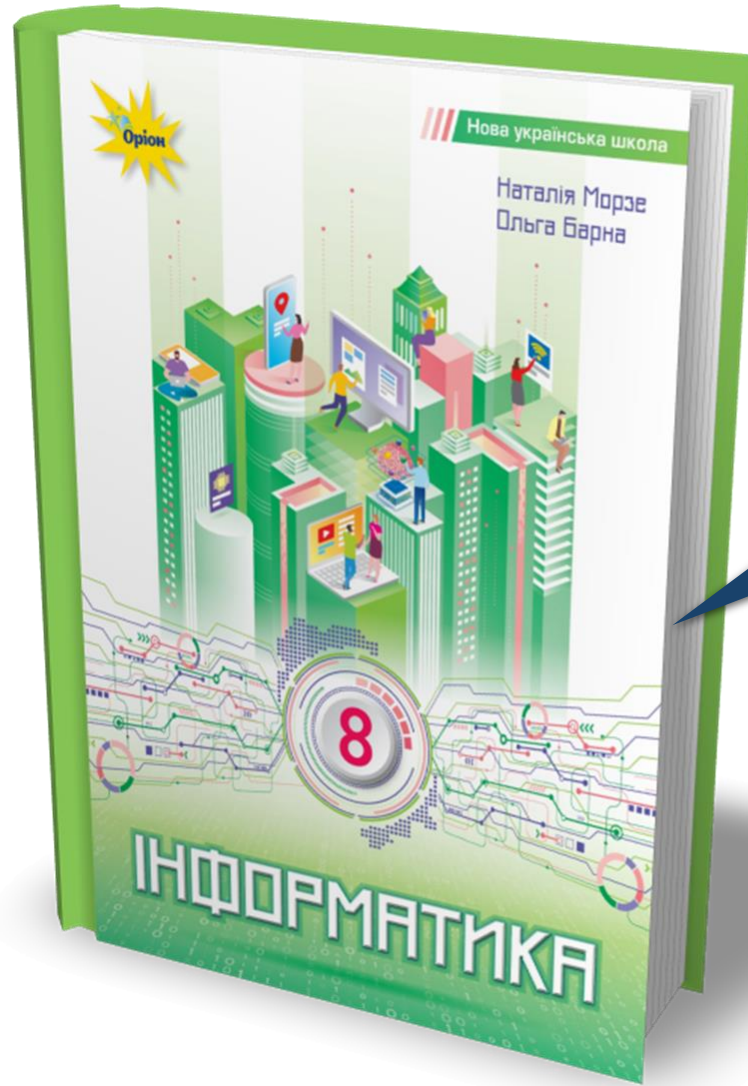
У чому переваги використання ШІ для творчості?

Штучний інтелект допомагає в редагуванні зображень, автоматично аналізуючи та коригуючи зображення для покращення їхньої якості.

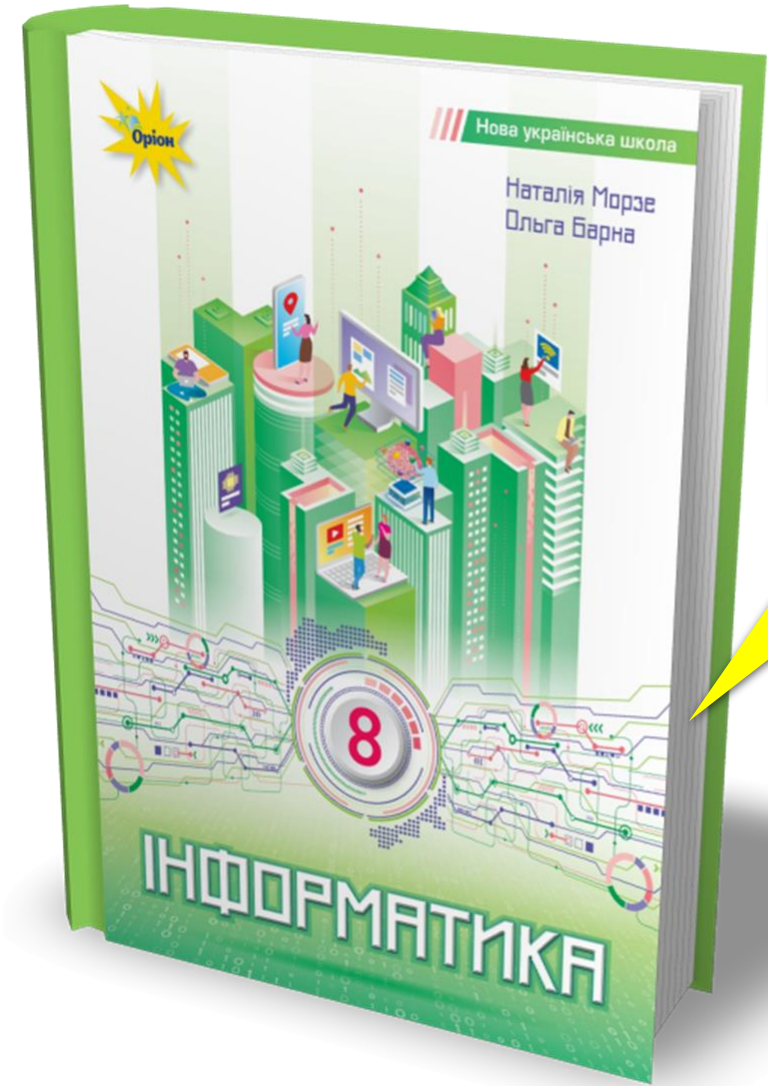
Інструменти ШІ можуть видаляти недоліки, змінювати кольори, підвищувати роздільну здатність і навіть пропонувати творчі ефекти. Завдяки цьому процес редагування стає швидшим і менш трудомістким, що дає змогу митцям зосередитися на своїх творчих ідеях.



Домашнє завдання

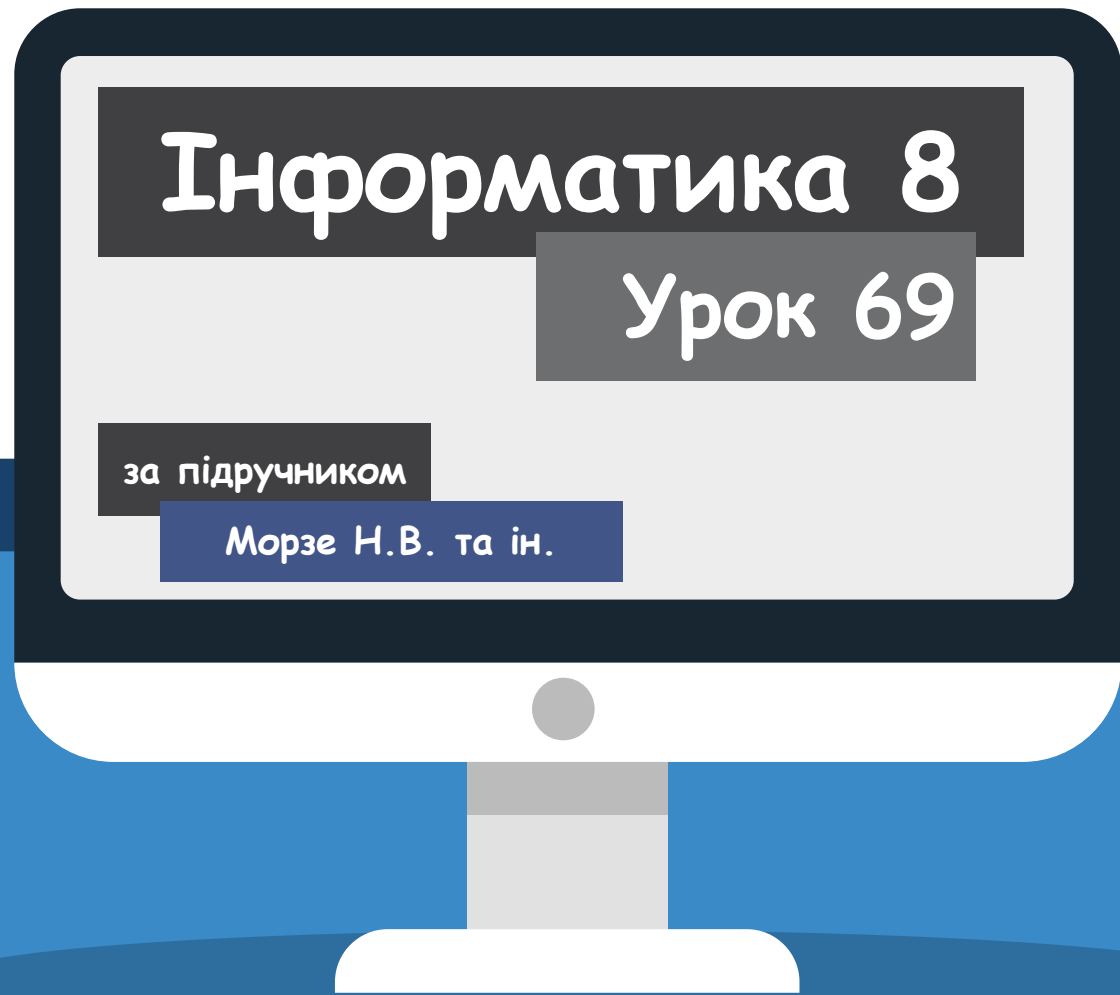


**Проаналізувати
с. 237**



**Сторінка
237**





Успіхів у навчанні!

Нова українська школа

